

# QUEST 2 LED M ASW 9100LM I CL. IP66 830 SP10KV (68W)

FICHE DÉTAILLÉE DE PRODUIT



## PARAMÈTRES TECHNIQUE

Référence:	699191
Degré d'étanchéité:	IP66
Résistance aux chocs:	IK09
Puissance nominale du luminaire [W]*:	68
Flux lumineux du luminaire [lm]*:	9100
Température de couleur [K]:	3000
Indice de rendu des couleurs (Ra):	>80
SDMC:	≤ 3
Classe de protection:	I
Classe énergétique:	D

## CARACTÉRISTIQUES DU PRODUIT

Un spot de haute qualité avec source LED intégrée. Le corps est en aluminium moulé sous pression, revêtu de poudre de couleur gris anthracite (RAL 7016) et le support de montage est en acier peint en noir. Un verre trempé de 5 mm d'épaisseur constitue son diffuseur. Il est équipé de matrices de lentilles avec 3 distributions de lumière différentes : symétrique (120 degrés) asymétrique étroite ASN et asymétrique large ASW. Un support de montage, résistant à la corrosion, réglable de -140 à 185 degrés. Luminaire disponible en 2 versions de taille : M et L. Équipé en standard d'un câble H07RN-F d'une longueur 0.1 m et raccord rapide IP66. Large gamme d'accessoires disponibles: filet de protection, support pour poteau ; support mural.

## APPLICATION

Éclairage d'établissements d'enseignement, de formation et d'administration, de halls, de garages, de passages, d'entrepôts, de magasins, de l'industrie alimentaire et d'installations commerciales et de services liés aux produits alimentaires.

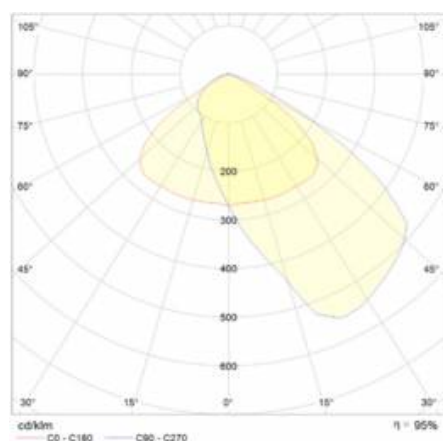
# QUEST 2 LED M ASW 9100LM I CL. IP66 830 SP10KV (68W)

FICHE DÉTAILLÉE DE PRODUIT

## TABLEAU DES PARAMÈTRES TECHNIQUES

<b>Référence:</b>	699191	<b>Version:</b>	M
<b>Source de lumière:</b>	LED	<b>Dimensions (H/L/P/S) [mm]:</b>	321/424/37
<b>Puissance nominale [W]:</b>	65	<b>Résistance aux chocs:</b>	IK09
<b>Puissance nominale du luminaire [W]:</b>	68	<b>Degré d'étanchéité:</b>	IP66
<b>Tension d'alimentation nominale [V]:</b>	220 - 240	<b>Méthode de montage:</b>	en saillie
<b>Fréquence [Hz]:</b>	50 - 60	<b>Température de travail [° C]:</b>	de -20 à +35
<b>Flux lumineux du luminaire [lm]:</b>	9100	<b>Surface latérale (SCx) [m2]:</b>	0.140
<b>Efficacité lumineuse du luminaire [lm / W]:</b>	134	<b>Poids net [kg]:</b>	4.200
<b>Classe énergétique:</b>	D	<b>Garantie [ans]:</b>	5
<b>Classe de protection:</b>	I	<b>Durée de vie de la LED L70B50 [h]:</b>	125000
<b>Température de couleur [K]:</b>	3000	<b>Durée de vie de la LED L80B20 [h]:</b>	79000
<b>Indice de rendu des couleurs (Ra):</b>	>80	<b>Durée de vie de la LED L90B10 [h]:</b>	38000
<b>SDMC:</b>	≤ 3	<b>Câble - longueur [m]:</b>	0.90
<b>Angle d'éclairage [°]:</b>	ASW	<b>Accessoires supplémentaires:</b>	grille de protection, support de poteau, montage mural
<b>Type de diffusion:</b>	asymétrique ASW	<b>Sécurité photobiologique:</b>	groupe de risque 1 (faible risque)
<b>Protection contre les surtensions [kV]:</b>	10	<b>Mark D:</b>	oui
<b>Matériau du diffuseur:</b>	verre	<b>Le nombre d'unités de mise en œuvre:</b>	1
<b>Type de diffuseur:</b>	transparent	<b>Garantie [années]:</b>	5
<b>Matériel optique:</b>	PC	<b>Certificat CE:</b>	<a href="#">86/2021</a>
<b>Optique:</b>	lentille	<b>Certificat PZH:</b>	<a href="#">B-BK-60212-0480/21</a>
<b>Matériau du corps:</b>	aluminium	<b>Instructions d'installation:</b>	<a href="#">Download PDF</a>
<b>Couleur du corps:</b>	gris anthracite		

## COURBES LÉGÈRES



# QUEST 2 LED M ASW 9100LM I CL. IP66 830 SP10KV (68W)

FICHE DÉTAILLÉE DE PRODUIT

## ACCESSOIRES DISPONIBLES

Référence	NOM
559938	QUEST PLUS LED M / L Support mural RAL9006
699993	QUEST 2 LED M - cadre en saillie
699986	QUEST 2 LED L - cadre en saillie
699962	QUEST 2 LED L grille de protection RAL7016
699979	QUEST 2 LED M grille de protection RAL7016
965913	QUEST 2 LED M/L MAX support mural RAL7016
567728	QUEST 2 LED M/L Support de perche



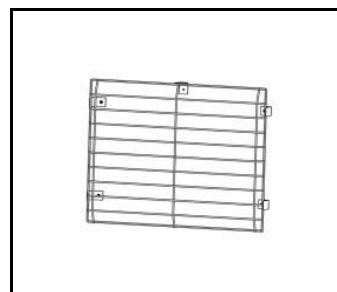
QUEST PLUS LED M / L Support mural RAL9006 (559938)



QUEST 2 LED M - cadre en saillie (699993)



QUEST 2 LED L - cadre en saillie (699986)



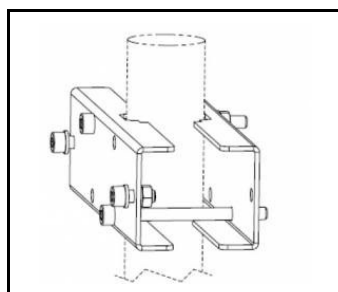
QUEST 2 LED L grille de protection RAL7016 (699962)



QUEST 2 LED M grille de protection RAL7016 (699979)



QUEST 2 LED M/L MAX support mural RAL7016 (965913)



QUEST 2 LED M/L Support de perche (567728)

Date de création de la carte: 16 octobre 2024

Le fabricant se réserve le droit d'apporter des modifications au cours de l'amélioration du produit ainsi que des modifications de conception ou de modernisation du produit présenté. La fiche technique du produit n'est pas une offre commerciale \* La tolérance des paramètres est de +/- 10 %



Ce produit est soumis aux règles de recyclage des équipements électriques et électroniques



Certificat CE - Nr:86/2021