

QUEST 2 LED M ASN 13350LM I CL. IP66 830 SP10KV (108W)

FICHE DÉTAILLÉE DE PRODUIT



PARAMÈTRES TECHNIQUE

Référence:	699290
Degré d'étanchéité:	IP66
Résistance aux chocs:	IK09
Puissance nominale du luminaire [W]*:	108
Flux lumineux du luminaire [lm]*:	13350
Température de couleur [K]:	3000
Indice de rendu des couleurs (Ra) >:	80
SDMC:	3
Classe de protection:	I
Classe énergétique:	D

CARACTÉRISTIQUES DU PRODUIT

Un spot de haute qualité avec source LED intégrée. Le corps est en aluminium moulé sous pression, revêtu de poudre de couleur gris anthracite (RAL 7016) et le support de montage est en acier peint en noir. Un verre trempé de 5 mm d'épaisseur constitue son diffuseur. Il est équipé de matrices de lentilles avec 3 distributions de lumière différentes : symétrique (120 degrés) asymétrique étroite ASN et asymétrique large ASW. Un support de montage, résistant à la corrosion, réglable de -140 à 185 degrés. Luminaire disponible en 2 versions de taille : M et L. Équipé en standard d'un câble H07RN-F d'une longueur 0.1 m et raccord rapide IP66. Large gamme d'accessoires disponibles: filet de protection, support pour poteau ; support mural.

APPLICATION

Éclairage d'établissements d'enseignement, de formation et d'administration, de halls, de garages, de passages, d'entrepôts, de magasins, de l'industrie alimentaire et d'installations commerciales et de services liés aux produits alimentaires.

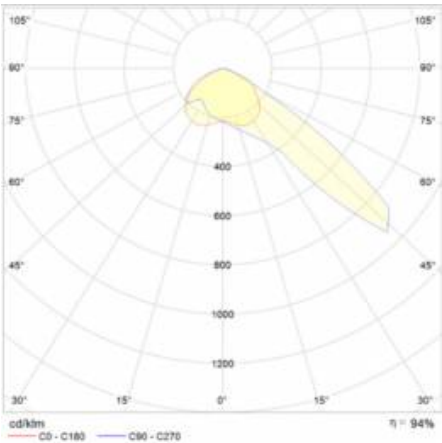
QUEST 2 LED M ASN 13350LM I CL. IP66 830 SP10KV (108W)

FICHE DÉTAILLÉE DE PRODUIT

TABLEAU DES PARAMÈTRES TECHNIQUES

Référence:	699290	Version:	M
Source de lumière:	LED	Dimensions (H/L/P/S) [mm]:	321/424/37
Puissance nominale [W]:	103	Résistance aux chocs:	IK09
Puissance nominale du luminaire [W]:	108	Degré d'étanchéité:	IP66
Tension d'alimentation nominale [V]:	220 - 240	Méthode de montage:	en saillie
Fréquence [Hz]:	50 - 60	Température de travail [° C]:	de -20 à +35
Flux lumineux du luminaire [lm]:	13350	Surface latérale (SCx) [m2]:	0.140
Efficacité lumineuse du luminaire [lm / W]:	124	Poids net [kg]:	4.200
Classe énergétique:	D	Durée de vie de la LED L70B50 [h]:	125000
Classe de protection:	I	Durée de vie de la LED L80B20 [h]:	79000
Température de couleur [K]:	3000	Durée de vie de la LED L90B10 [h]:	38000
Indice de rendu des couleurs (Ra) >:	80	Câble - longueur [m]:	0.90
SDMC:	3	Accessoires supplémentaires:	grille de protection, support de poteau, montage mural
Angle d'éclairage [°]:	ASN	Le nombre d'unités de mise en œuvre:	1
Type de diffusion:	asymétrique ASN	Mark D:	oui
Protection contre les surtensions [kV]:	10	Sécurité photobiologique:	groupe de risque 1 (faible risque)
Matériau du diffuseur:	verre	Garantie [ans]:	5
Type de diffuseur:	transparent	Certificat CE:	86/2021
Matériel optique:	PC	Certificat PZH:	B-BK-60212-0480/21
Optique:	lentille	Déclaration Environnementale (FEP):	816/2025
Matériau du corps:	aluminium	Instructions d'installation:	Download PDF
Couleur du corps:	gris anthracite	Pliik LDT:	Download

COURBES LÉGÈRES

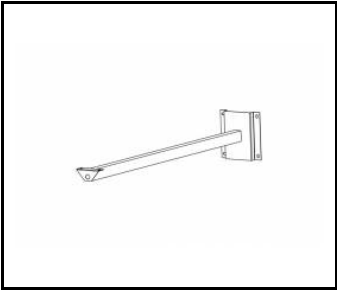


QUEST 2 LED M ASN 13350LM I CL. IP66 830 SP10KV (108W)

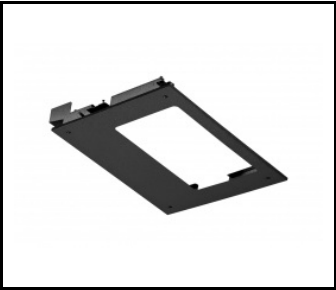
FICHE DÉTAILLÉE DE PRODUIT

ACCESSOIRES DISPONIBLES

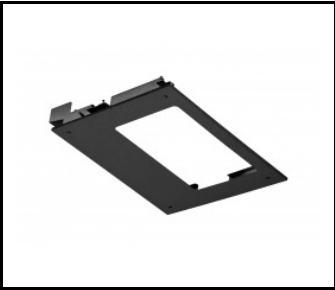
Référence	NOM
559938	QUEST PLUS LED M / L Support mural RAL9006
699993	QUEST 2 LED M - cadre en saillie
699986	QUEST 2 LED L - cadre en saillie
699962	QUEST 2 LED L grille de protection RAL7016
699979	QUEST 2 LED M grille de protection RAL7016
965913	QUEST 2 LED M/L MAX support mural RAL7016
567728	QUEST 2 LED M/L Support de perche



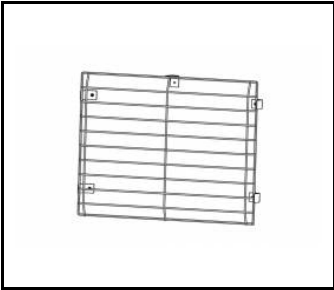
QUEST PLUS LED M / L Support mural RAL9006 (559938)



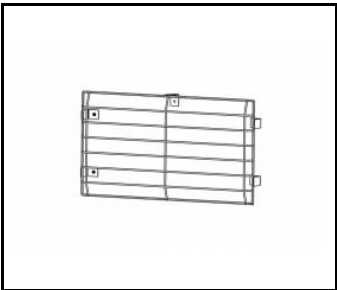
QUEST 2 LED M - cadre en saillie (699993)



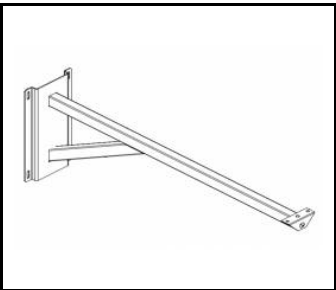
QUEST 2 LED L - cadre en saillie (699986)



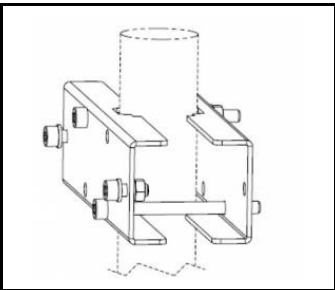
QUEST 2 LED L grille de protection RAL7016 (699962)



QUEST 2 LED M grille de protection RAL7016 (699979)



QUEST 2 LED M/L MAX support mural RAL7016 (965913)



QUEST 2 LED M/L Support de perche (567728)

Date de création de la carte: 28 octobre 2025

Le fabricant se réserve le droit d'apporter des modifications au cours de l'amélioration du produit ainsi que des modifications de conception ou de modernisation du produit présenté. La fiche technique du produit n'est pas une offre commerciale * La tolérance des paramètres est de +/- 10 %

 Ce produit est soumis aux règles de recyclage des équipements électriques et électroniques

 Certificat CE - Nr: 86/2021