

QUEST 2 LED L ASN 14500LM I SCHUTZKLASSE IP66 830 SP10KV (109W)

DETAILLIERTE PRODUKTKARTE



TECHNISCHE PARAMETER

Index:	699450
IP-Schutzart:	IP66
IK-Stoßfestigkeitsgrad:	IK09
Nennleistung der Leuchte [W]*:	109
Lichtstrom [lm]*:	14500
Farbtemperatur [K]:	3000
Farb- wiedergabe- index:	>80
SDCM:	≤ 3
Schutzklasse:	I
Energieeffizienzklasse:	D

CHARAKTERISTIK

Hochwertiger Flutlichtstrahler mit eingebauter LED-Quelle. Das Gehäuse besteht aus Aluminiumdruckguss, ist anthrazit-grau lackiert (RAL 7016) und die Montagehalterung besteht aus schwarz lackiertem Stahl. Der Diffusor besteht aus 5 mm dickem gehärtetem Glas. Er ist mit Linsenmatrizen mit 3 verschiedenen Lichtverteilungen ausgestattet: symmetrisch (120 Grad), asymmetrisch schmal ASN und asymmetrisch breit ASW. Montagehalterung, korrosionsbeständig, einstellbar im Bereich von -140° bis 185°. Die Leuchte ist in 2 Ausführungen erhältlich: M und L. Standardmäßig mit H07RN-F-Kabel mit einer Länge von 0,1 m und IP66-Schnellanschluss ausgestattet. Erhältliche breite Palette an Zubehör: Schutzgitter, Pfostenhalterung; Wandhalterung.

ANWENDUNGSBEREICHE

Beleuchtung von Bildungseinrichtungen, Hallen, Garagen, Gängen, Lagern, Geschäften, Lebensmittelindustrie sowie Handels- und Dienstleistungseinrichtungen, die mit Lebensmitteln verbunden sind.

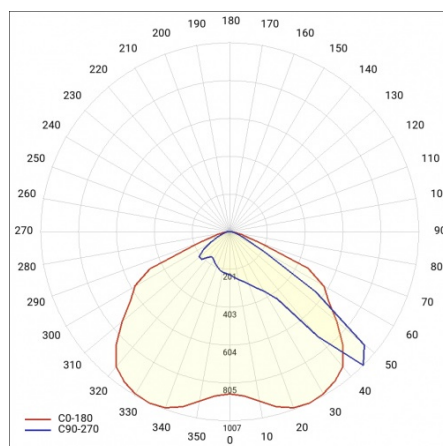
QUEST 2 LED L ASN 14500LM I SCHUTZKLASSE IP66 830 SP10KV (109W)

DETAILLIERTE PRODUKTKARTE

TABLE TECHNISCHE PARAMETER

Nennleistung der Leuchte [W]:	109	Abmessungen (H/B/T/H) [mm]:	415/424/37
Index:	699450	IK-Stoßfestigkeitsgrad:	IK09
Farbtemperatur [K]:	3000	IP-Schutzart:	IP66
Lichtstrom [lm]:	14500	Montage:	Anbau
Versorgungsspannung [V]:	220 - 240	Betriebstemperatur [°C]:	von -20 bis +35
Frequenz:	50 - 60	Seitenfläche (SCx) [m2]:	0.180
Abstrahl- winkel [°]:	ASN	Eigengewicht [kg]:	5.200
Lichtausbeute [lm/W]:	133	Garantie [Jahre]:	5
Energieeffizienzklasse:	D	Lebensdauer LED L70B50 [h]:	125000
Schutzklasse:	I	Lebensdauer LED L80B20 [h]:	79000
Farb- wiedergabe- index:	>80	Lebensdauer LED L90B10 [h]:	38000
SDCM:	≤ 3	Kabellänge [m]:	0.90
Verteilungstyp:	asymmetrisch ASN	Photobiologische Sicherheit:	Risikogruppe 1 (geringes Risiko)
Überspannungsschutz [kV]:	10	D - Zeichen:	ja
Material Diffusor:	Glas	Zusätzliches Zubehör:	Schutzgitter, Masthalterung, Wandhalterung
Typ Diffusor:	transparent	Die Anzahl der Geräteeinheiten:	1
Material Optik:	PC	Garantie [Jahren]:	5
Optik:	Linse	CE-Zertifikat:	86/2021
Material Gehäuse:	aluminium	PZH-Zertifikat:	B-BK-60212-0480/21
Farbe Gehäuse:	anthrazitgrau	Anleitung:	Download PDF
Version:	L	Plik LDT:	Download

LIGHT CURVES



QUEST 2 LED L ASN 14500LM I SCHUTZKLASSE IP66 830 SP10KV (109W)

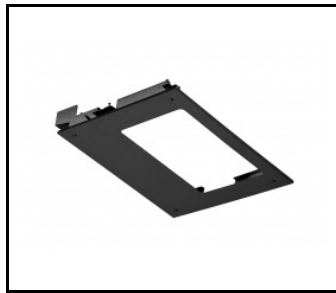
DETAILLIERTE PRODUKTKARTE

ZUBEHÖR ERHÄLTLICH

index	Name
559938	QUEST PLUS LED M/L Wandhalterung RAL9006
699993	QUEST 2 LED M - Oberflächenrahmen
699986	QUEST 2 LED L - Oberflächenrahmen
699962	QUEST 2 LED L Schutzgitter RAL7016
699979	QUEST 2 LED M Schutzgitter RAL7016
965913	QUEST 2 LED M/L MAX Wandhalterung RAL7016
567728	QUEST 2 LED M/L Stangenhalter



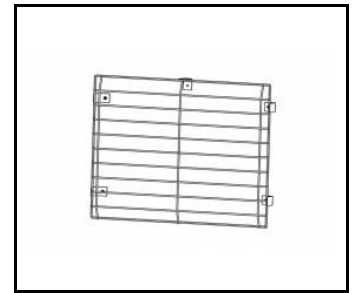
QUEST PLUS LED M/L Wandhalterung RAL9006 (559938)



QUEST 2 LED M - Oberflächenrahmen (699993)



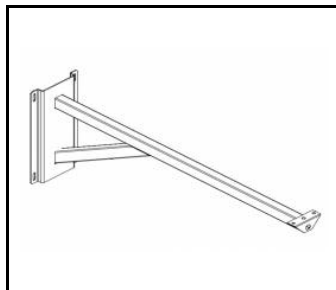
QUEST 2 LED L - Oberflächenrahmen (699986)



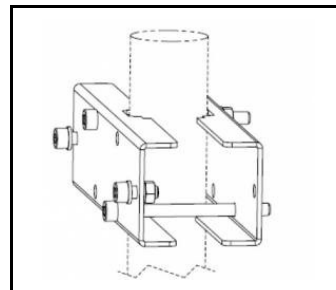
QUEST 2 LED L Schutzgitter RAL7016 (699962)



QUEST 2 LED M Schutzgitter RAL7016 (699979)



QUEST 2 LED M/L MAX Wandhalterung RAL7016 (965913)



QUEST 2 LED M/L Stangenhalter (567728)

Erstellungsdatum der Karte: 09 Januar 2025

Der Hersteller behält sich das Recht vor, Produktverbesserungen und Designänderungen oder Modernisierung in den Produkten vorzunehmen. * Parametertoleranz beträgt +/- 10 %Das Produktdatenblatt ist kein kommerzielles Angebot.



Dieses Produkt unterliegt dem Recycling von elektrischen und elektronischen Geräten(WEEE)



Zertifikat CE - Nr: 86/2021