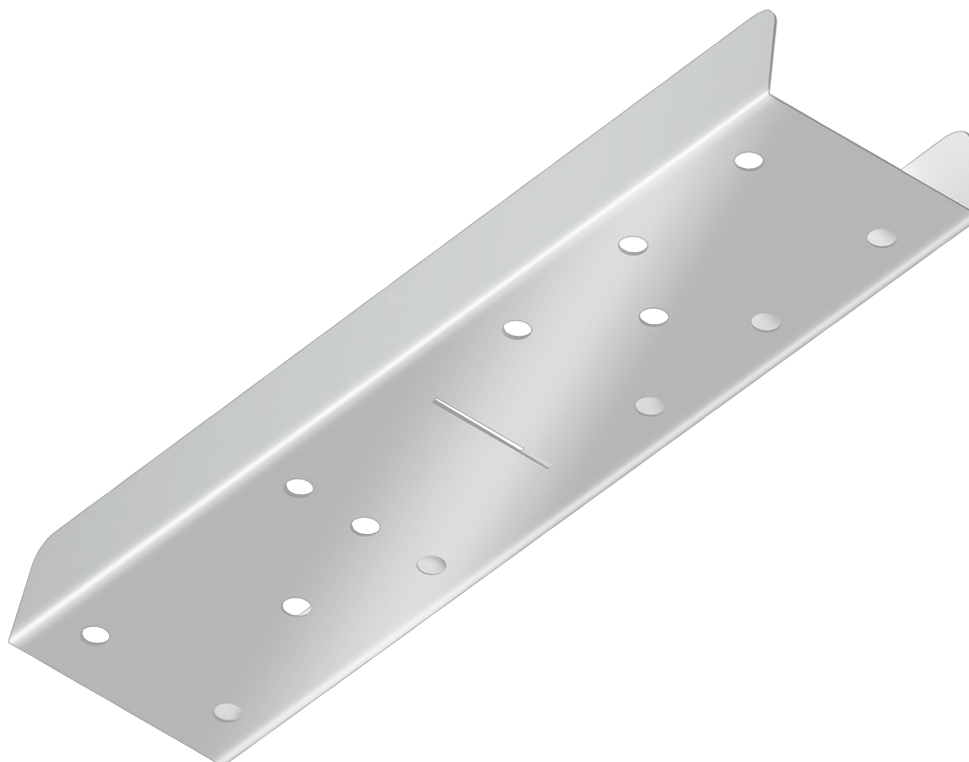


BARIS 52 – LINEARVERBINDER. GERADE

KARTA AKCESORIUM



TECHNISCHE PARAMETER

Index:	318023
Zubehör:	ja

CHARAKTERISTIK

Hänge- oder Aufputz-Beleuchtungslampe mit klassischen Proportionen und modernem Design. Die Lampenkonstruktion erlaubt die Schaffung von Linien mit einer Länge von bis zu 6 Metern ohne Verbindungen zwischen Profil und Schirm. Gerade Verbinder und leuchtende Eckprofile in Form der Buchstaben L, T, X ermöglichen die Gestaltung praktisch unbegrenzter gerader Linien, Figuren und Muster. Das Lampengehäuse wurde aus einem anodisierten Aluminiumprofil in grauer Farbe oder einem in weißer oder schwarzer Farbe gestrichenem Aluminiumprofil ausgeführt (weitere Farben auf Anfrage verfügbar). Optisches System in Form einer dedizierten, elastischen und opalisierten Blende, die die Lampe gleichmäßig beleuchtet oder einem Raster, das die strengen Anforderungen im Hinblick auf Blendschutz UGR<19 erfüllt. Modularität und Trennungsmöglichkeiten der Lampe ermöglichen den Austausch von elektronischen Elementen, wie LED-Streifen, Netzteil und Austausch des Diffusors. Das Lampenprofil wurde für die Zusammenarbeit mit intelligenten IOT-Modulen ausgelegt, was zusätzlich die Optimierung des Leuchtniveaus und der Menge an geliefertem Licht ermöglicht, und auch für die direct/indirect Version, die die Ausrichtung eines Teils des Lichts nach oben, für die Deckenbeleuchtung, ermöglicht. Die Lampe ist mit einem einzigartigen Aufhängungssystem ausgestattet, das die Montage der Lampe und die Einstellung der Aufhängung erleichtert. Aufgrund der großen Möglichkeiten der Personalisierung der Lampe, sind die Zahl der Stromversorgungs- und Trägereufhängungen mit einer Länge von 1,2 m sowie Aufputzdosen zusätzlich nach konkreten Bedürfnissen aus dem Zubehör auszuwählen.

ANWENDUNGSBEREICHE

Die Lampe ist für den Inneneinsatz bestimmt. Sie wird als Hauptlichtquelle verwendet und fördert Büroarbeit, die Konzentration des Sehvermögens erfordert. Das einzigartige Design, die energiesparenden LED-Module und die Möglichkeit der Zusammenarbeit mit externen Lichtsteuersystemen im DALI-Standard widmen diese Lampe dem Einsatz in modernen Bürogebäuden der A+-Klasse mit besonderem Schwerpunkt auf repräsentative Räume, Konferenzsäle, Verbindungswege und überall dort, wo die Schutzart IP44 gefordert wird.

Erstellungsdatum der Karte: 03 März 2021

Der Hersteller behält sich das Recht vor, Produktverbesserungen und Designänderungen oder Modernisierung in den Produkten vorzunehmen. * Parametertoleranz beträgt +/- 10 %Das Produktdatenblatt ist kein kommerzielles Angebot.



Dieses Produkt unterliegt dem Recycling von elektrischen und elektronischen Geräten(WEEE)



Zertifikat CE - Nr.

LENA
LIGHTING

Lena Lighting S.A.
ul. Kórnicka 52, 63-000 Środa Wielkopolska
tel. +48 61 28 60 333 (Pn-Pt, 8-16), e-mail: hello@lenalighting.pl, www.lenalighting.pl