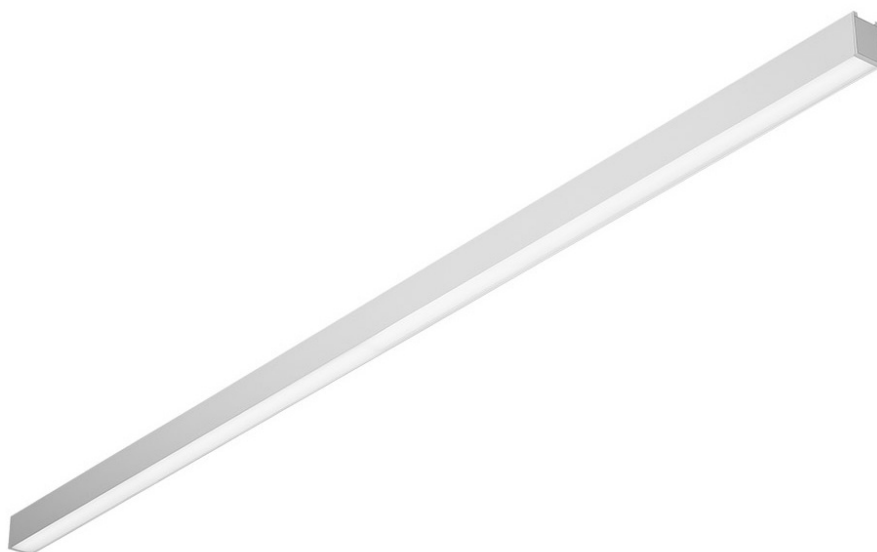


BARIS 52 LED N 4083MM 6600LM 840 IP44 I CL. UGR ANODE (52W)

FICHE DÉTAILLÉE DE PRODUIT



PARAMÈTRES TECHNIQUE

| | |
|---------------------------------------|-----------|
| Référence: | 461200 |
| Puissance nominale du luminaire [W]*: | 52 |
| Flux lumineux du luminaire [lm]*: | 6600 |
| Température de couleur [K]: | 4000 |
| Degré d'étanchéité: | IP44 |
| Classe énergétique: | D |
| Matériau du corps: | aluminium |
| Couleur du corps: | gris |
| Matériau du diffuseur: | PC |

CARACTÉRISTIQUES DU PRODUIT

Luminaire suspendu ou monté en surface aux proportions classiques et au design moderne. La conception du luminaire permet de créer des chaînes jusqu'à 6 mètres de long sans joints entre le profil et jusqu'à 25 mètres sans joints de diffuseur. Les connecteurs droits et les courbes lumineuses en L, T, X, V permettent de créer un nombre pratiquement illimité de lignes droites, de figures et de motifs. Le corps du luminaire est constitué d'un profilé en aluminium anodisé de couleur grise ou d'un profilé en aluminium peint en blanc ou en noir (autres couleurs disponibles sur demande). Le système optique se présente sous la forme d'un diffuseur prismatique (PRM); diffuseur opalin dédié et flexible qui éclaire uniformément le luminaire ou d'une grille qui satisfait aux exigences strictes en matière d'éblouissement UGR<19. La modularité et la démontabilité du luminaire permettent de remplacer les composants électroniques tels que la bande LED, l'alimentation électrique et la vasque. Le profil du luminaire a été adapté pour fonctionner avec des modules IOT intelligents, qui optimiseront encore le niveau et la quantité de lumière fournie par lui, ainsi que pour la version directe/indirecte qui permet de diriger une partie de la lumière vers le haut, en éclairant davantage le plafond.

APPLICATION

Le luminaire est dédié pour un usage intérieur. Il est utilisé comme source de lumière principale et favorise le travail de bureau qui nécessite une mise au point visuelle. La conception unique, les modules LED à faible consommation d'énergie et la possibilité de coopération avec des systèmes de contrôle de l'éclairage externes en standard DALI dédient le luminaire à une utilisation dans les immeubles de bureaux modernes de classe A+, avec un accent particulier sur les pièces représentatives, les salles de conférence, les zones de circulation et partout où le degré de protection IP44 est requis. Attention : pour le luminaire BARIS 52 LED en applique et suspendu (OPAL, PRM, UGR) il est nécessaire de commander séparément un diffuseur (disponible en accessoire) avec une longueur appropriée étant la somme de toutes les lignes. Les diffuseurs de luminaire d'une longueur maximale de 25 m, disponibles par incréments de 0,5 m de longueur, sont coupés à longueur par l'entrepreneur. Les connecteurs (T, X, L, V) sont équipés d'un diffuseur OPAL. Des connecteurs T, X, L, V avec diffuseurs UGR et PRM sont disponibles sur demande.

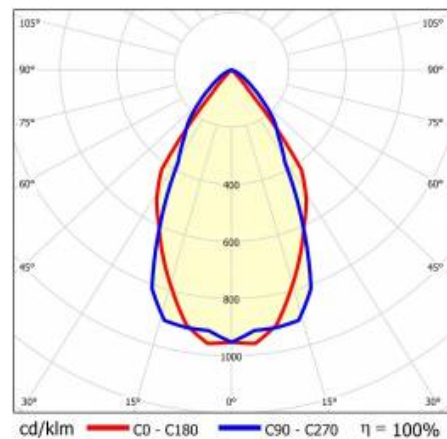
BARIS 52 LED N 4083MM 6600LM 840 IP44 I CL. UGR ANODE (52W)

FICHE DÉTAILLÉE DE PRODUIT

TABLEAU DES PARAMÈTRES TECHNIQUES

| | | | |
|---|---------------|------------------------------|--------------------------------------|
| Référence: | 461200 | Type de diffuseur: | UGR |
| EAN: | 5905963461200 | Couleur du diffuseur: | clear |
| Puissance nominale du luminaire [W]: | 52 | Optique: | raster |
| Flux lumineux du luminaire [lm]: | 6600 | Matériau du corps: | aluminium |
| Tension d'alimentation nominale [V]: | 220 - 240 | Couleur du corps: | gris |
| Fréquence [Hz]: | 50 - 60 | Dimensions (H/L/P/S) [mm]: | 69/52/4083 |
| Efficacité lumineuse du luminaire [lm / W]: | 127 | Degré d'étanchéité: | IP44 |
| Classe énergétique: | D | Résistance aux chocs: | IK03 |
| Classe de protection: | I | Poids net [kg]: | 7.760 |
| Température de couleur [K]: | 4000 | UGR (4H8H): | < 19 |
| Indice de rendu des couleurs (Ra): | >80 | Sécurité photobiologique: | groupe de risque 1 (faible risque) |
| SDMC: | ≤ 3 | Garantie [ans]: | 5 |
| Durée de vie de la LED L70B50 [h]: | 120 000 | Certificat CE: | 232/2023 |
| Durée de vie de la LED L80B20 [h]: | 75 000 | Certificat ENEC: | PL BBJ/006/2022/M1 |
| Durée de vie de la LED L90B10 [h]: | 36 000 | Certificat PZH: | B-BK-60112-0357/2023 |
| Facteur de puissance: | 0.97 | Instructions d'installation: | Download PDF |
| Matériau du diffuseur: | PC | | |

COURBES LÉGÈRES



BARIS 52 LED N 4083MM 6600LM 840 IP44 I CL. UGR ANODE (52W)

FICHE DÉTAILLÉE DE PRODUIT

ACCESSOIRES DISPONIBLES

| Référence | NOM |
|-----------|--|
| 318023 | Baris 52 - connecteur linéaire. droit |
| 318030 | Baris 52 - suspension d'alimentation blanc |
| 318047 | Baris 52 - suspension d'alimentation noir |
| 318054 | Baris 52 - suspension d'alimentation anodisé |
| 318061 | Baris 52 - suspension d'alimentation blancs Dali |
| 318078 | Baris 52 - suspension d'alimentation noirs Dali |
| 318085 | Baris 52 - suspension d'alimentation anodisés Dali |
| 318092 | Baris 52 - suspension |
| 465000 | Baris 52 diffuseur PLX longueur 1500mm (1.5m) |
| 465017 | Baris 52 diffuseur PLX longueur 2000mm (2.0m) |
| 465024 | Baris 52 diffuseur PLX longueur 2500mm (2.5m) |
| 465031 | Baris 52 diffuseur PLX longueur 3000mm (3.0m) |
| 465048 | Baris 52 diffuseur PLX longueur 3500mm (3.5m) |
| 465055 | Baris 52 diffuseur PLX longueur 4000mm (4.0m) |
| 465062 | Baris 52 diffuseur PLX longueur 4500mm (4.5m) |
| 465079 | Baris 52 diffuseur PLX longueur 5000mm (5.0m) |
| 465086 | Baris 52 diffuseur PLX longueur 5500mm (5.5m) |
| 465093 | Baris 52 diffuseur PLX longueur 6000mm (6.0m) |
| 465109 | Baris 52 diffuseur PLX longueur 6500mm (6.5m) |
| 465116 | Baris 52 diffuseur PLX longueur 7000mm (7.0m) |
| 465123 | Baris 52 diffuseur PLX longueur 7500mm (7.5m) |
| 465130 | Baris 52 diffuseur PLX longueur 8000mm (8.0m) |
| 465147 | Baris 52 diffuseur PLX longueur 8500mm (8.5m) |
| 465154 | Baris 52 diffuseur PLX longueur 9000mm (9.0m) |
| 465161 | Baris 52 diffuseur PLX longueur 9500mm (9.5m) |
| 465178 | Baris 52 diffuseur PLX longueur 10000mm (10.0m) |
| 465185 | Baris 52 diffuseur PLX longueur 10500mm (10.5m) |
| 465192 | Baris 52 diffuseur PLX longueur 11000mm (11.0m) |
| 465208 | Baris 52 diffuseur PLX longueur 11500mm (11.5m) |
| 465215 | Baris 52 diffuseur PLX longueur 12000mm (12.0m) |
| 465222 | Baris 52 diffuseur PLX longueur 12500mm (12.5m) |
| 465239 | Baris 52 diffuseur PLX longueur 13000mm (13.0m) |
| 465246 | Baris 52 diffuseur PLX longueur 13500mm (13.5m) |
| 465253 | Baris 52 diffuseur PLX longueur 14000mm (14.0m) |
| 465260 | Baris 52 diffuseur PLX longueur 14500mm (14.5m) |

BARIS 52 LED N 4083MM 6600LM 840 IP44 I CL. UGR ANODE (52W)

FICHE DÉTAILLÉE DE PRODUIT

| | |
|--------|---|
| 465277 | Baris 52 diffuseur PLX longueur 15000mm (15.0m) |
| 465284 | Baris 52 diffuseur PLX longueur 15500mm (15.5m) |
| 465291 | Baris 52 diffuseur PLX longueur 16000mm (16.0m) |
| 465307 | Baris 52 diffuseur PLX longueur 16500mm (16.5m) |
| 465314 | Baris 52 diffuseur PLX longueur 17000mm (17.0m) |
| 465321 | Baris 52 diffuseur PLX longueur 17500mm (17.5m) |
| 465338 | Baris 52 diffuseur PLX longueur 18000mm (18.0m) |
| 465345 | Baris 52 diffuseur PLX longueur 18500mm (18.5m) |
| 465352 | Baris 52 diffuseur PLX longueur 19000mm (19.0m) |
| 465369 | Baris 52 diffuseur PLX longueur 19500mm (19.5m) |
| 465376 | Baris 52 diffuseur PLX longueur 20000mm (20.0m) |
| 465383 | Baris 52 diffuseur PLX longueur 20500mm (20.5m) |
| 465390 | Baris 52 diffuseur PLX longueur 21000mm (21.0m) |
| 465406 | Baris 52 diffuseur PLX longueur 21500mm (21.5m) |
| 465413 | Baris 52 diffuseur PLX longueur 22000mm (22.0m) |
| 465420 | Baris 52 diffuseur PLX longueur 22500mm (22.5m) |
| 465437 | Baris 52 diffuseur PLX longueur 23000mm (23.0m) |
| 465444 | Baris 52 diffuseur PLX longueur 23500mm (23.5m) |
| 465451 | Baris 52 diffuseur PLX longueur 24000mm (24.0m) |
| 465468 | Baris 52 diffuseur PLX longueur 24500mm (24.5m) |
| 465475 | Baris 52 diffuseur PLX longueur 25000mm (25.0m) |
| 465482 | Baris 52 diffuseur UGR longueur 1500mm (1.5m) |
| 465499 | Baris 52 diffuseur UGR longueur 2000mm (2.0m) |
| 465505 | Baris 52 diffuseur UGR longueur 2500mm (2.5m) |
| 465512 | Baris 52 diffuseur UGR longueur 3000mm (3.0m) |
| 465529 | Baris 52 diffuseur UGR longueur 3500mm (3.5m) |
| 465536 | Baris 52 diffuseur UGR longueur 4000mm (4.0m) |
| 465543 | Baris 52 diffuseur UGR longueur 4500mm (4.5m) |
| 465550 | Baris 52 diffuseur UGR longueur 5000mm (5.0m) |
| 465567 | Baris 52 diffuseur UGR longueur 5500mm (5.5m) |
| 465574 | Baris 52 diffuseur UGR longueur 6000mm (6.0m) |
| 465581 | Baris 52 diffuseur UGR longueur 6500mm (6.5m) |
| 465598 | Baris 52 diffuseur UGR longueur 7000mm (7.0m) |
| 465604 | Baris 52 diffuseur UGR longueur 7500mm (7.5m) |
| 465611 | Baris 52 diffuseur UGR longueur 8000mm (8.0m) |
| 465628 | Baris 52 diffuseur UGR longueur 8500mm (8.5m) |
| 465635 | Baris 52 diffuseur UGR longueur 9000mm (9.0m) |
| 465642 | Baris 52 diffuseur UGR longueur 9500mm (9.5m) |
| 465659 | Baris 52 diffuseur UGR longueur 10000mm (10.0m) |

BARIS 52 LED N 4083MM 6600LM 840 IP44 I CL. UGR ANODE (52W)

FICHE DÉTAILLÉE DE PRODUIT

| | |
|--------|---|
| 465666 | Baris 52 diffuseur UGR longueur 10500mm (10.5m) |
| 465673 | Baris 52 diffuseur UGR longueur 11000mm (11.0m) |
| 465680 | Baris 52 diffuseur UGR longueur 11500mm (11.5m) |
| 465697 | Baris 52 diffuseur UGR longueur 12000mm (12.0m) |
| 465703 | Baris 52 diffuseur UGR longueur 12500mm (12.5m) |
| 465710 | Baris 52 diffuseur UGR longueur 13000mm (13.0m) |
| 465727 | Baris 52 diffuseur UGR longueur 13500mm (13.5m) |
| 465734 | Baris 52 diffuseur UGR longueur 14000mm (14.0m) |
| 465741 | Baris 52 diffuseur UGR longueur 14500mm (14.5m) |
| 465758 | Baris 52 diffuseur UGR longueur 15000mm (15.0m) |
| 465765 | Baris 52 diffuseur UGR longueur 15500mm (15.5m) |
| 465772 | Baris 52 diffuseur UGR longueur 16000mm (16.0m) |
| 465789 | Baris 52 diffuseur UGR longueur 16500mm (16.5m) |
| 465796 | Baris 52 diffuseur UGR longueur 17000mm (17.0m) |
| 465802 | Baris 52 diffuseur UGR longueur 17500mm (17.5m) |
| 465819 | Baris 52 diffuseur UGR longueur 18000mm (18.0m) |
| 465826 | Baris 52 diffuseur UGR longueur 18500mm (18.5m) |
| 465833 | Baris 52 diffuseur UGR longueur 19000mm (19.0m) |
| 465840 | Baris 52 diffuseur UGR longueur 19500mm (19.5m) |
| 465857 | Baris 52 diffuseur UGR longueur 20000mm (20.0m) |
| 465864 | Baris 52 diffuseur UGR longueur 20500mm (20.5m) |
| 465871 | Baris 52 diffuseur UGR longueur 21000mm (21.0m) |
| 465888 | Baris 52 diffuseur UGR longueur 21500mm (21.5m) |
| 465895 | Baris 52 diffuseur UGR longueur 22000mm (22.0m) |
| 465901 | Baris 52 diffuseur UGR longueur 22500mm (22.5m) |
| 465918 | Baris 52 diffuseur UGR longueur 23000mm (23.0m) |
| 465925 | Baris 52 diffuseur UGR longueur 23500mm (23.5m) |
| 465932 | Baris 52 diffuseur UGR longueur 24000mm (24.0m) |
| 465949 | Baris 52 diffuseur UGR longueur 24500mm (24.5m) |
| 465956 | Baris 52 diffuseur UGR longueur 25000mm (25.0m) |
| 465963 | Baris 52 diffuseur PRM longueur 1500mm (1.5m) |
| 465970 | Baris 52 diffuseur PRM longueur 2000mm (2.0m) |
| 465987 | Baris 52 diffuseur PRM longueur 2500mm (2.5m) |
| 465994 | Baris 52 diffuseur PRM longueur 3000mm (3.0m) |
| 466007 | Baris 52 diffuseur PRM longueur 3500mm (3.5m) |
| 466014 | Baris 52 diffuseur PRM longueur 4000mm (4.0m) |
| 466021 | Baris 52 diffuseur PRM longueur 4500mm (4.5m) |
| 466038 | Baris 52 diffuseur PRM longueur 5000mm (5.0m) |
| 466045 | Baris 52 diffuseur PRM longueur 5500mm (5.5m) |

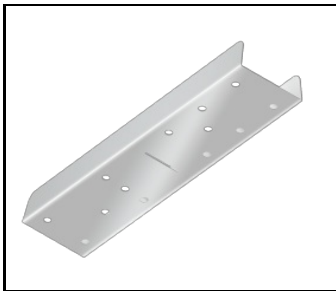
BARIS 52 LED N 4083MM 6600LM 840 IP44 I CL. UGR ANODE (52W)

FICHE DÉTAILLÉE DE PRODUIT

| | |
|--------|---|
| 466052 | Baris 52 diffuseur PRM longueur 6000mm (6.0m) |
| 466069 | Baris 52 diffuseur PRM longueur 6500mm (6.5m) |
| 466076 | Baris 52 diffuseur PRM longueur 7000mm (7.0m) |
| 466083 | Baris 52 diffuseur PRM longueur 7500mm (7.5m) |
| 466090 | Baris 52 diffuseur PRM longueur 8000mm (8.0m) |
| 466106 | Baris 52 diffuseur PRM longueur 8500mm (8.5m) |
| 466113 | Baris 52 diffuseur PRM longueur 9000mm (9.0m) |
| 466120 | Baris 52 diffuseur PRM longueur 9500mm (9.5m) |
| 466137 | Baris 52 diffuseur PRM longueur 10000mm (10.0m) |
| 466144 | Baris 52 diffuseur PRM longueur 10500mm (10.5m) |
| 466151 | Baris 52 diffuseur PRM longueur 11000mm (11.0m) |
| 466168 | Baris 52 diffuseur PRM longueur 11500mm (11.5m) |
| 466175 | Baris 52 diffuseur PRM longueur 12000mm (12.0m) |
| 466182 | Baris 52 diffuseur PRM longueur 12500mm (12.5m) |
| 466199 | Baris 52 diffuseur PRM longueur 13000mm (13.0m) |
| 466205 | Baris 52 diffuseur PRM longueur 13500mm (13.5m) |
| 466212 | Baris 52 diffuseur PRM longueur 14000mm (14.0m) |
| 466229 | Baris 52 diffuseur PRM longueur 14500mm (14.5m) |
| 466236 | Baris 52 diffuseur PRM longueur 15000mm (15.0m) |
| 466243 | Baris 52 diffuseur PRM longueur 15500mm (15.5m) |
| 466250 | Baris 52 diffuseur PRM longueur 16000mm (16.0m) |
| 466267 | Baris 52 diffuseur PRM longueur 16500mm (16.5m) |
| 466274 | Baris 52 diffuseur PRM longueur 17000mm (17.0m) |
| 466281 | Baris 52 diffuseur PRM longueur 17500mm (17.5m) |
| 466298 | Baris 52 diffuseur PRM longueur 18000mm (18.0m) |
| 466304 | Baris 52 diffuseur PRM longueur 18500mm (18.5m) |
| 466311 | Baris 52 diffuseur PRM longueur 19000mm (19.0m) |
| 466328 | Baris 52 diffuseur PRM longueur 19500mm (19.5m) |
| 466335 | Baris 52 diffuseur PRM longueur 20000mm (20.0m) |
| 466342 | Baris 52 diffuseur PRM longueur 20500mm (20.5m) |
| 466359 | Baris 52 diffuseur PRM longueur 21000mm (21.0m) |
| 466366 | Baris 52 diffuseur PRM longueur 21500mm (21.5m) |
| 466373 | Baris 52 diffuseur PRM longueur 22000mm (22.0m) |
| 466380 | Baris 52 diffuseur PRM longueur 22500mm (22.5m) |
| 466397 | Baris 52 diffuseur PRM longueur 23000mm (23.0m) |
| 466403 | Baris 52 diffuseur PRM longueur 23500mm (23.5m) |
| 466410 | Baris 52 diffuseur PRM longueur 24000mm (24.0m) |
| 466427 | Baris 52 diffuseur PRM longueur 24500mm (24.5m) |
| 466434 | Baris 52 diffuseur PRM longueur 25000mm (25.0m) |

BARIS 52 LED N 4083MM 6600LM 840 IP44 I CL. UGR ANODE (52W)

FICHE DÉTAILLÉE DE PRODUIT



Baris 52 - connecteur linéaire.
droit (318023)

Date de création de la carte: 11 juillet 2024

Le fabricant se réserve le droit d'apporter des modifications au cours de l'amélioration du produit ainsi que des modifications de conception ou de modernisation du produit présenté. La fiche technique du produit n'est pas une offre commerciale * La tolérance des paramètres est de +/- 10 %



Ce produit est soumis aux règles de recyclage des équipements électriques et électroniques



Certificat CE - Nr: 232/2023