

INDUSTRY IP66 LED 1150MM 9700LM 840 DALI 50D (67W)

FICHE DÉTAILLÉE DE PRODUIT



PARAMÈTRES TECHNIQUE

Référence:	663772
Degré d'étanchéité:	IP66
Puissance nominale [W]:	67
Flux lumineux du luminaire [lm]*:	9700
Température de couleur [K]:	4000
Indice de rendu des couleurs (Ra) >:	80
SDMC:	3
Classe énergétique:	D
Matériau du corps:	aluminium
Matériau du diffuseur:	verre

CARACTÉRISTIQUES DU PRODUIT

INDUSTRY IP66 LED est une barre hermétique de la gamme NEXT GEN constituant une nouvelle génération de luminaires dédiés à la technologie LED. Le corps conçu à partir de zéro est fait d'un profilé en aluminium et soumis au processus d'anodisation, ce qui confère une résistance et fiabilité au luminaire, tandis que le profilé latéral étroit permet une installation dans des endroits difficiles d'accès. Les diodes d'un fabricant renommé et les nouveaux panneaux LED GO ! impactent une efficacité lumineuse très élevée : jusqu'à 163 lm/W. Cela garantit le niveau d'éclairage requis et des économies d'énergie considérables. Le vasque est fait en verre trempé résistant au rayonnement UV. La combinaison des matériaux (aluminium et verre trempé) et la conception non déposable avec connecteur externe confèrent au luminaire une grande résistance aux conditions environnementales difficiles. Adapté au montage en applique et suspendu. Options : couleur RAL au choix. Options: toute couleur RAL; diffuseur en PC ou PMMA.

APPLICATION

Le luminaire à LED multifonction est conçu pour être utilisé dans des zones où les exigences en matière d'étanchéité à la poussière et à l'eau sont élevées. Particulièrement recommandé à être utilisé à l'intérieur de locaux médicaux, laboratoires et de locaux industriels, surtout dans les industries alimentaire, pharmaceutique et cosmétique.

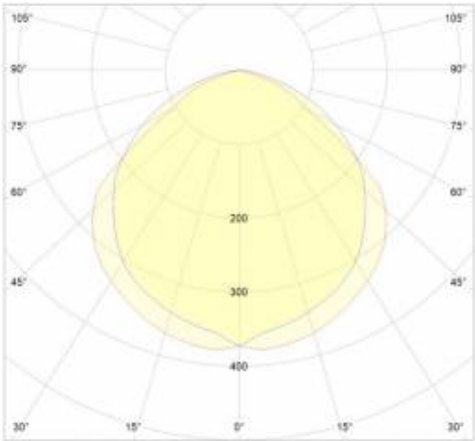
INDUSTRY IP66 LED 1150MM 9700LM 840 DALI 50D (67W)

FICHE DÉTAILLÉE DE PRODUIT

TABLEAU DES PARAMÈTRES TECHNIQUES

Référence:	663772	Couleur du diffuseur:	transparent
EAN:	5905963663772	Optique:	lentille linéaire
Puissance nominale du luminaire [W]:	72.46	Matériel optique:	PMMA
Flux lumineux du luminaire [lm]:	9700	Matériau du corps:	aluminium
Tension d'alimentation nominale [V]:	220 - 240	Couleur du corps:	gris
Fréquence [Hz]:	50 - 60	Dimensions (H/L/P/S) [mm]:	1150/63/55
Efficacité lumineuse du luminaire [lm / W]:	134	Résistance aux chocs:	IK08
Classe énergétique:	D	Degré d'étanchéité:	IP66
Classe de protection:	I	Température de travail [° C]:	de -15 à +35
Température de couleur [K]:	4000	DIMM DALI:	oui
Indice de rendu des couleurs (Ra) >:	80	Le nombre d'unités de mise en œuvre:	1
SDMC:	3	Poids net [kg]:	2.670
Durée de vie de la LED L70B50 [h]:	108000	Garantie [ans]:	5
Durée de vie de la LED L80B20 [h]:	71000	Certificat CE:	146/2023
Durée de vie de la LED L90B10 [h]:	33000	Certificat PZH:	B-BK-60212-0322/20
Angle d'éclairage [°]:	50	Instructions d'installation:	Download PDF
Matériau du diffuseur:	verre	Déclaration Environnementale (FEP):	852/2025
Type de diffuseur:	transparent	Plik LDT:	Download

COURBES LÉGÈRES

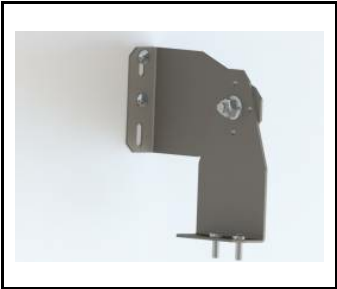


INDUSTRY IP66 LED 1150MM 9700LM 840 DALI 50D (67W)

FICHE DÉTAILLÉE DE PRODUIT

ACCESSOIRES DISPONIBLES

Référence	NOM
908200	SUPPORT RÉGLABLE - TYTAN LED. INDUSTRY LED (2 pcs.)



SUPPORT RÉGLABLE - TYTAN LED.
INDUSTRY LED (2 pcs.) (908200)

Date de création de la carte:16 décembre 2025

Le fabricant se réserve le droit d'apporter des modifications au cours de l'amélioration du produit ainsi que des modifications de conception ou de modernisation du produit présenté. La fiche technique du produit n'est pas une offre commerciale * La tolérance des paramètres est de +/- 10 %

 Ce produit est soumis aux règles de recyclage des équipements électriques et électroniques

 Certificat CE - Nr:146/2023