

TYTAN 2 LED CHEMO 1150MM 4450LM 840 IP66 LS2 28W

FICHE DÉTAILLÉE DE PRODUIT



PARAMÈTRES TECHNIQUE

| | |
|-----------------------------------|--------|
| Référence: | 942556 |
| Degré d'étanchéité: | IP66 |
| Résistance aux chocs: | IK09 |
| Puissance nominale [W]: | 28 |
| Flux lumineux du luminaire [lm]*: | 4550 |
| Température de couleur [K]: | 4000 |
| Matériau du corps: | ABS |
| Couleur du corps: | gris |
| Matériau du diffuseur: | PCT-G |
| Type de diffuseur: | mat |

CARACTÉRISTIQUES DU PRODUIT

TYTAN 2 LED CHEMO est un luminaire de la ligne NEXT GEN, qui est une nouvelle génération de luminaires à technologie LED. L'armature, conçue à partir de zéro, permet de nouvelles solutions améliorant la distribution de la lumière et l'équilibre de la température. Les diodes LED de marque et les nouveaux modules LED ont une influence sur l'efficacité lumineuse très élevée : 155 lm/W. Elle garantit le meilleur niveau d'éclairage requis et une économie d'énergie jusqu'à 68%. La solution basée sur l'intégration du diffuseur et du module LED est appliquée dans l'armature. L'armature est dotée de nombreux équipements qui facilitent et accélèrent le montage : système de suspension du diffuseur, supports de montage réglables assurant une tolérance de montage de +/- 50 mm. Equipement standard de l'armature : clips en acier inoxydable (INOX). Hauteur de montage du détecteur de mouvement : jusqu'à 5 mètres. Le diffuseur du luminaire est en copolymère (PCT-G), caractérisé par une plus grande résistance aux produits chimiques comme, par exemple, l'ammoniac et les désinfectants chimiques. Par conséquent, il peut être utilisé dans un environnement chimique difficile sans aucune fissure, buée ou rayure.

APPLICATION

Le luminaire LED multifonctionnel est conçu pour être utilisé dans des zones ayant des exigences élevées en matière d'étanchéité à la poussière et à l'eau. Il est particulièrement recommandé pour :

- les bâtiments où sont détenus des animaux d'élevage ;
- les locaux médicaux où sont utilisés des désinfectants chimiques.

TYTAN 2 LED CHEMO 1150MM 4450LM 840 IP66 LS2 28W

FICHE DÉTAILLÉE DE PRODUIT

TABEAU DES PARAMÈTRES TECHNIQUES

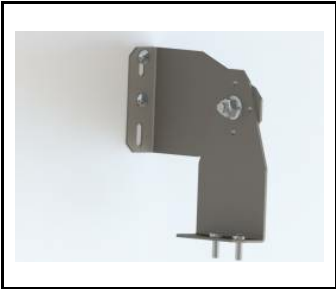
| | | | |
|---------------------------------------------|---------------|------------------------------------|--------------------------------------|
| Référence: | 942556 | Degré d'étanchéité: | IP66 |
| EAN: | 5905963942556 | Méthode de montage: | en saillie, en suspension |
| Source de lumière: | Module LED | Température de travail [° C]: | de -20 à +40 |
| Puissance nominale [W]: | 28 | Câble - type: | 5x1,5 |
| Puissance nominale du luminaire [W]: | 29.75 | Câblage traversant: | LS2 |
| Tension d'alimentation nominale [V]: | 220-240 | Poids net [kg]: | 1.580 |
| Fréquence [Hz]: | 50-60 | Mark D: | oui |
| Flux lumineux du luminaire [lm]: | 4550 | Type de catégorie: | lattes |
| Efficacité lumineuse du luminaire [lm / W]: | 153 | Catégorie d'application: | industriel |
| Classe énergétique: | C | Plage de tension alternative [V]: | 220 - 240 |
| Classe de protection: | I | Durée de vie de la LED L70B50 [h]: | 109000 |
| Température de couleur [K]: | 4000 | Durée de vie de la LED L80B20 [h]: | 69000 |
| Indice de rendu des couleurs (Ra) >: | 80 | Durée de vie de la LED L90B10 [h]: | 34000 |
| SDMC: | 3 | Sécurité photobiologique: | RG0 - groupe sans risque |
| Facteur de puissance: | 0.92 | Garantie [années]: | 5 |
| Module d'éclairage remplaçable: | oui | Certificat CE: | 132/2023 |
| Matériau du diffuseur: | PCT-G | HACCP: | 852/2004 |
| Type de diffuseur: | mat | Garantie [ans]: | 5 |
| Matériau du corps: | ABS | Instructions d'installation: | Download PDF |
| Couleur du corps: | gris | Certificat PZH: | B-BK-60112-0280/2025 |
| Dimensions (H/L/P/S) [mm]: | 1152/85/80 | Certificat ENEC: | 0310/ENEC/23 |
| Dimensions de montage [mm]: | 800 | Plik LDT: | Download |
| Résistance aux chocs: | IK09 | | |

TYTAN 2 LED CHEMA 1150MM 4450LM 840 IP66 LS2 28W

FICHE DÉTAILLÉE DE PRODUIT

ACCESSOIRES DISPONIBLES

| Référence | NOM |
|-----------|---------------------------------------------------------------------------|
| 908200 | SUPPORT RÉGLABLE - TYTAN LED. INDUSTRY LED (2 pcs.) |
| 60000006 | Bouchon presse-étoupe M16. divers PA noir M-16 - BPM-21 |
| 80000279 | Presse-étoupe. poutre, Codar, polychlorure de vinyle souple (PVC-P), gris |



SUPPORT RÉGLABLE - TYTAN LED.
INDUSTRY LED (2 pcs.) (908200)



Bouchon presse-étoupe M16. divers
PA noir M-16 - BPM-21 (60000006)

Date de création de la carte: 08 janvier 2025

Le fabricant se réserve le droit d'apporter des modifications au cours de l'amélioration du produit ainsi que des modifications de conception ou de modernisation du produit présenté. La fiche technique du produit n'est pas une offre commerciale * La tolérance des paramètres est de +/- 10 %

 Ce produit est soumis aux règles de recyclage des équipements électriques et électroniques

 Certificat CE - Nr:132/2023