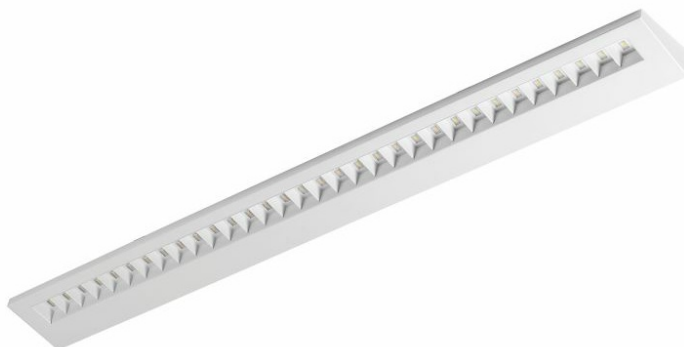


TERRA 2 LED N TAB 1160X120MM 15ST 4200LM 840 BLANC MAT (36W)

FICHE DÉTAILLÉE DE PRODUIT



PARAMÈTRES TECHNIQUE

Référence:	226328
Degré d'étanchéité:	IP20
Puissance nominale [W]:	36
Flux lumineux du luminaire [lm]*:	4200
Indice de rendu des couleurs (Ra):	>80
SDMC:	≤ 3
Classe énergétique:	E
Matériau du corps:	tôle d'acier revêtue de poudre
Optique:	HE
Méthode de montage:	en saillie

CARACTÉRISTIQUES DU PRODUIT

Un luminaire équipé de modules LED à haute efficacité énergétique, caractérisé par un flux lumineux élevé. Le profil latéral bas confère une apparence esthétique et intemporelle. Construction robuste et compacte. Fabriqué en tôle d'acier thermolaquée. Le réflecteur HE breveté à haute performance garantit un rendement élevé tout en éliminant efficacement l'éblouissement. La version pour montage en saillie offre des solutions pour une installation rapide et sûre. La version asymétrique est utilisée pour éclairer les tableaux scolaires et académiques, les peintures et autres objets sur les murs.

APPLICATION

Le luminaire polyvalent est conçu pour une utilisation intérieure dans des bureaux ou des locaux d'usage général. Les paramètres lumineux élevés en font la principale source de lumière qui favorise le travail qui nécessite une concentration visuelle. Ce luminaire sera idéal pour les nouvelles applications ainsi que pour remplacer les luminaires fluorescents traditionnels par des solutions à LED économes en énergie.

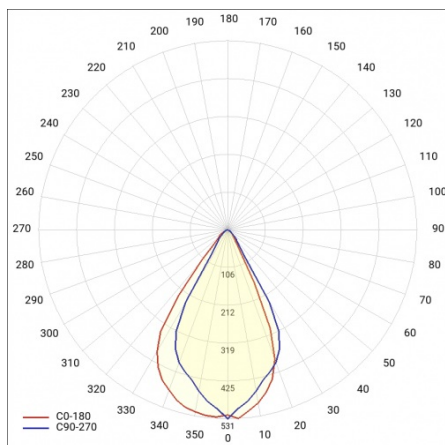
TERRA 2 LED N TAB 1160X120MM 15ST 4200LM 840 BLANC MAT (36W)

FICHE DÉTAILLÉE DE PRODUIT

TABLEAU DES PARAMÈTRES TECHNIQUES

Puissance nominale [W]:	36	Degré d'étanchéité:	IP20
Référence:	226328	Méthode de montage:	en saillie
Température de couleur [K]:	4000	Température de travail [° C]:	de -20 à +35
Source de lumière:	Module LED	Garantie [ans]:	5
Flux lumineux du luminaire [lm]:	4200	Certificat CE:	354/2023
Optique:	HE	Type de catégorie:	plafonnier
Puissance nominale du luminaire [W]:	40	Catégorie d'application:	installations commerciales, les établissements d'enseignement
Couleur du corps:	blanc mat	Version:	asymétrique
Tension d'alimentation nominale [V]:	220-240	Plage de tension alternative [V]:	220 - 240
Dimensions (H/L/P/S) [mm]:	1160/120/36	Durée de vie de la LED L70B50 [h]:	132000
Classe énergétique:	E	Durée de vie de la LED L80B20 [h]:	84000
Efficacité lumineuse du luminaire [lm / W]:	106	Durée de vie de la LED L90B10 [h]:	42000
Classe de protection:	II	Sécurité photobiologique:	groupe de risque 1 (faible risque)
Indice de rendu des couleurs (Ra):	>80	Garantie [années]:	5
SDMC:	≤ 3	Instructions d'installation:	Download PDF
Facteur de puissance:	0.96	Plik LDT:	Download
Matériau du corps:	tôle d'acier revêtue de poudre		

COURBES LÉGÈRES



Date de création de la carte: 08 janvier 2025

Le fabricant se réserve le droit d'apporter des modifications au cours de l'amélioration du produit ainsi que des modifications de conception ou de modernisation du produit présenté. La fiche technique du produit n'est pas une offre commerciale * La tolérance des paramètres est de +/- 10 %



Ce produit est soumis aux règles de recyclage des équipements électriques et électroniques



Certificat CE - Nr:354/2023



Lena Lighting S.A.
ul. Kórnicka 52, 63-000 Środa Wielkopolska
tel. +48 61 28 60 333 (Pn-Pt, 8-16), e-mail: hello@lenalighting.pl, www.lenalighting.pl

côté 2/2