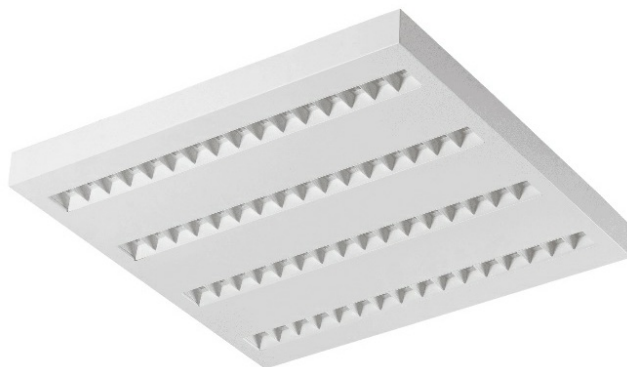


TERRA 2 LED N 595X595MM X4 830 BLANC BRILLANT (MULTIWATT 24-36W)

FICHE DÉTAILLÉE DE PRODUIT



PARAMÈTRES TECHNIQUE

Référence:	239816
Degré d'étanchéité:	IP20
Température de couleur [K]:	3000
Indice de rendu des couleurs (Ra):	>80
SDMC:	≤ 3
Matériau du corps:	tôle d'acier revêtue de poudre
Angle d'éclairage [°]:	90
Tension d'alimentation nominale [V]:	220-240
Température de travail [° C]:	de -20 à +35
Garantie [années]:	5

CARACTÉRISTIQUES DU PRODUIT

Luminaire équipé de modules LED à économie d'énergie caractérisé par un flux lumineux élevé. Son profil latéral bas donne un aspect esthétique et intemporel. Une conception robuste et compacte. Fabriqué en tôle d'acier recouverte d'une peinture en poudre. Le réflecteur HE haute performance breveté garantit une efficacité élevée tout en éliminant efficacement l'effet d'éblouissement. Versions de montage disponibles : montage en saillie, montage en saillie sur aimants néodyme (magnet ver. / N-MAG), encastré dans des plafonds modulaires ou KG (à l'aide d'un adaptateur) ou suspendu. Dans la version en saillie, des solutions influençant la rapidité et la sécurité de l'installation ont été utilisées. De plus, les versions avec aimants en néodyme raccourcissent le temps d'installation des versions en saillie à un minimum absolu.

La version MULTI permet une configuration individuelle : grâce au micro-interrupteur intégré, il est possible de choisir l'un des quatre réglages (puissance nominale [W] / flux lumineux [lm]).

UGR < 19

Unified Glare Rating est un indice servant à évaluer l'éblouissement d'un luminaire. Plus l'indice d'éblouissement unifié (UGR) est faible, moins l'éblouissement est important. Dans le cas des luminaires conçus pour les espaces de bureau, les valeurs UGR < 19 se traduisent par un plus grand confort, une réduction des erreurs et de la fatigue. La valeur UGR dépend également de nombreux facteurs caractérisant la pièce et l'emplacement de l'observateur. Des logiciels informatiques dédiés sont utilisés pour déterminer avec précision le degré d'éblouissement dans des conditions spécifiques.

APPLICATION

Le luminaire polyvalent est conçu pour une utilisation intérieure dans des bureaux ou des locaux d'usage général. Les paramètres lumineux élevés en font la principale source de lumière qui favorise le travail qui nécessite une concentration visuelle. Ce luminaire sera idéal pour les nouvelles applications ainsi que pour remplacer les luminaires fluorescents traditionnels par des solutions à LED économes en énergie.

TERRA 2 LED N 595X595MM X4 830 BLANC BRILLANT (MULTIWATT 24-36W)

FICHE DÉTAILLÉE DE PRODUIT

TABLEAU DES PARAMÈTRES TECHNIQUES

Puissance nominale [W] - plage:	24/36	SDMC:	≤ 3
Référence:	239816	Facteur de puissance:	0.95
Température de couleur [K]:	3000	Matériau du corps:	tôle d'acier revêtue de poudre
Source de lumière:	Module LED	Degré d'étanchéité:	IP20
Flux lumineux du luminaire [lm] - plage:	2850/3950	Méthode de montage:	en saillie
Optique:	HE	Température de travail [° C]:	de -20 à +35
Puissance nominale du luminaire [W]:	40	Type de catégorie:	plafonnier
Version:	4x1	Durée de vie de la LED L70B50 [h]:	132000
Couleur du corps:	blanc brillant	Durée de vie de la LED L80B20 [h]:	84000
Tension d'alimentation nominale [V]:	220-240	Durée de vie de la LED L90B10 [h]:	42000
Dimensions (H/L/P/S) [mm]:	595/595/36	Sécurité photobiologique:	groupe de risque 1 (faible risque)
Fréquence [Hz]:	50-60	Garantie [années]:	5
Classe énergétique:	A+	Certificat CE:	288/2023
Classe de protection:	II	Instructions d'installation:	Download PDF
Indice de rendu des couleurs (Ra):	>80	Pliq LDT:	

TERRA 2 LED N 595X595MM X4 830 BLANC BRILLANT (MULTIWATT 24-36W)

FICHE DÉTAILLÉE DE PRODUIT

ACCESSOIRES DISPONIBLES

Référence	NOM
374845	Adaptateur de cadre KG 635x635 BLANC
998966	Cadre acier structure blanche RAL9016 600x600 SM "effet puits"



Cadre acier structure blanche RAL9016
600x600 SM "effet puits" (998966)

Date de création de la carte: 08 janvier 2025

Le fabricant se réserve le droit d'apporter des modifications au cours de l'amélioration du produit ainsi que des modifications de conception ou de modernisation du produit présenté. La fiche technique du produit n'est pas une offre commerciale * La tolérance des paramètres est de +/- 10 %



Ce produit est soumis aux règles de recyclage des équipements électriques et électroniques



Certificat CE - Nr: 288/2023