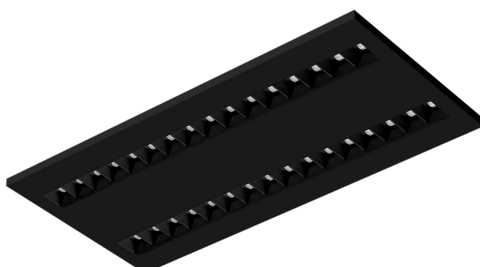


TERRA 2 LED N 595X300MM X2 3900LM 840 NOIR MAT STRUCTURE (48W)

FICHE DÉTAILLÉE DE PRODUIT



PARAMÈTRES TECHNIQUE

Référence:	237140
Degré d'étanchéité:	IP20
Puissance nominale [W]:	48
Flux lumineux du luminaire [lm]*:	3900
Indice de rendu des couleurs (Ra):	>80
SDMC:	≤ 3
Matériau du corps:	tôle d'acier revêtue de poudre
Méthode de montage:	en saillie
Dimensions (H/L/P/S) [mm]:	595/300/36
Garantie [années]:	5

CARACTÉRISTIQUES DU PRODUIT

Luminaire équipé de modules LED à économie d'énergie caractérisé par un flux lumineux élevé. Son profil latéral bas donne un aspect esthétique et intemporel. Une conception robuste et compacte. Fabriqué en tôle d'acier recouverte d'une peinture en poudre. Le réflecteur HE haute performance breveté garantit une efficacité élevée tout en éliminant efficacement l'effet d'éblouissement. Versions de montage disponibles : montage en saillie, montage en saillie sur aimants néodyme (magnet ver. / N-MAG), encastré dans des plafonds modulaires ou KG (à l'aide d'un adaptateur) ou suspendu. Dans la version en saillie, des solutions influençant la rapidité et la sécurité de l'installation ont été utilisées. De plus, les versions avec aimants en néodyme raccourcissent le temps d'installation des versions en saillie à un minimum absolu.

APPLICATION

Le luminaire polyvalent est conçu pour une utilisation intérieure dans des bureaux ou des locaux d'usage général. Les paramètres lumineux élevés en font la principale source de lumière qui favorise le travail qui nécessite une concentration visuelle. Ce luminaire sera idéal pour les nouvelles applications ainsi que pour remplacer les luminaires fluorescents traditionnels par des solutions à LED économes en énergie.

TERRA 2 LED N 595X300MM X2 3900LM 840 NOIR MAT STRUCTURE (48W)

FICHE DÉTAILLÉE DE PRODUIT

TABLEAU DES PARAMÈTRES TECHNIQUES

Référence:	237140	Couleur du corps:	noir mat
Source de lumière:	Module LED	Dimensions (H/L/P/S) [mm]:	595/300/36
Puissance nominale [W]:	48	Degré d'étanchéité:	IP20
Puissance nominale du luminaire [W]:	53.40	Méthode de montage:	en saillie
Tension d'alimentation nominale [V]:	220-240	Température de travail [° C]:	de -20 à +35
Fréquence [Hz]:	50-60	Type de catégorie:	plafonnier
Flux lumineux du luminaire [lm]:	3900	Catégorie d'application:	installations commerciales, les établissements d'enseignement
Efficacité lumineuse du luminaire [lm / W]:	73	Version:	2x1
Classe énergétique:	F	Durée de vie de la LED L70B50 [h]:	132000
Classe de protection:	II	Durée de vie de la LED L80B20 [h]:	84000
Température de couleur [K]:	4000	Durée de vie de la LED L90B10 [h]:	42000
Indice de rendu des couleurs (Ra):	>80	Sécurité photobiologique:	groupe de risque 1 (faible risque)
SDMC:	≤ 3	Garantie [années]:	5
Facteur de puissance:	0.97	Certificat CE:	354/2023
Optique:	noir HE	Instructions d'installation:	Download PDF
Matériau du corps:	tôle d'acier revêtue de poudre		

Date de création de la carte: 31 août 2023

Le fabricant se réserve le droit d'apporter des modifications au cours de l'amélioration du produit ainsi que des modifications de conception ou de modernisation du produit présenté. La fiche technique du produit n'est pas une offre commerciale * La tolérance des paramètres est de +/- 10 %



Ce produit est soumis aux règles de recyclage des équipements électriques et électroniques



Certificat CE - Nr: 354/2023