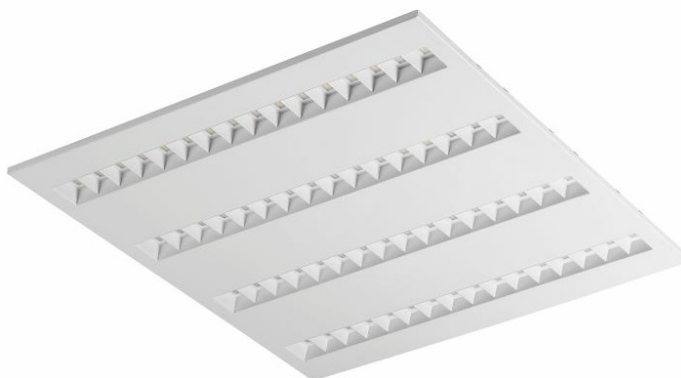


TERRA 2 LED P 595X595MM X4 7050LM 840 BLANC MAT (62W)

FICHE DÉTAILLÉE DE PRODUIT



PARAMÈTRES TECHNIQUE

Référence:	239595
Degré d'étanchéité:	IP20
Puissance nominale [W]:	62
Flux lumineux du luminaire [lm]*:	7050
Indice de rendu des couleurs (Ra):	>80
SDMC:	≤ 3
Matériau du corps:	tôle d'acier revêtue de poudre
Optique:	HE
Méthode de montage:	encastré
Dimensions (H/L/P/S) [mm]:	595/595/32

CARACTÉRISTIQUES DU PRODUIT

Luminaire LED encastré carré à flux lumineux total élevé. Fabriqué en tôle d'acier peinte en blanc. Le luminaire est équipé d'un réflecteur HE breveté, qui garantit l'efficacité et élimine efficacement l'éblouissement. Versions de montage disponibles : montage en saillie, montage en saillie sur aimants néodyme (magnet ver. / N-MAG), encastré dans des plafonds modulaires ou KG (à l'aide d'un adaptateur) ou suspendu. Dans la version en saillie, des solutions influençant la rapidité et la sécurité de l'installation ont été utilisées. De plus, les versions avec aimants en néodyme raccourcissent le temps d'installation des versions en saillie à un minimum absolu.

UGR <19 Unified Glare Rating est un indicateur caractérisant l'éblouissement. Plus l'indice d'éclairage unifié (UGR) est faible, plus l'éblouissement est faible. Dans le cas des luminaires destinés aux espaces de bureaux, UGR <19, entre autres, améliore le confort de travail, réduit les erreurs et la fatigue. La valeur UGR dépend également de nombreux facteurs caractérisant la pièce et l'emplacement de l'observateur. Des programmes informatiques spéciaux doivent être utilisés pour déterminer avec précision le degré d'éblouissement dans des conditions spécifiques.

APPLICATION

Luminaire encastré à usage général pour une application intérieure dans les bureaux ou autres locaux techniques. Approprié comme source de lumière principale même lorsque le travail nécessite une concentration visuelle.

TERRA 2 LED P 595X595MM X4 7050LM 840 BLANC MAT (62W)

FICHE DÉTAILLÉE DE PRODUIT

TABLEAU DES PARAMÈTRES TECHNIQUES

Référence:	239595	Couleur du corps:	blanc mat
Source de lumière:	Module LED	Dimensions (H/L/P/S) [mm]:	595/595/32
Puissance nominale [W]:	62	Degré d'étanchéité:	IP20
Puissance nominale du luminaire [W]:	68.40	Méthode de montage:	encastré
Tension d'alimentation nominale [V]:	220-240	Température de travail [° C]:	de -20 à +35
Fréquence [Hz]:	50-60	Poids net [kg]:	2.200
Flux lumineux du luminaire [lm]:	7050	Type de catégorie:	plafonnier
Efficacité lumineuse du luminaire [lm / W]:	103	Durée de vie de la LED L70B50 [h]:	132000
Classe de protection:	II	Durée de vie de la LED L80B20 [h]:	84000
Température de couleur [K]:	4000	Durée de vie de la LED L90B10 [h]:	42000
Indice de rendu des couleurs (Ra):	>80	Sécurité photobiologique:	groupe de risque 1 (faible risque)
SDMC:	≤ 3	Version:	4x1
Facteur de puissance:	0.95	Garantie [années]:	5
Optique:	HE	Certificat CE:	248/2023
Matériau du corps:	tôle d'acier revêtue de poudre	Instructions d'installation:	Download PDF

COURBES LÉGÈRES



TERRA 2 LED P 595X595MM X4 7050LM 840 BLANC MAT (62W)

FICHE DÉTAILLÉE DE PRODUIT
DÉTAILS TECHNIQUES



TERRA 2 LED

TERRA 2 LED P 595X595MM X4 7050LM 840 BLANC MAT (62W)

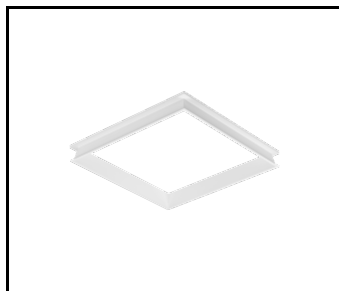
FICHE DÉTAILLÉE DE PRODUIT

ACCESSOIRES DISPONIBLES

Référence	NOM
999543	Cadre adaptateur KG 630x630 blanc (version acier)
374845	Adaptateur de cadre KG 635x635 BLANC
998966	Cadre acier structure blanche RAL9016 600x600 SM "effet puits"



Cadre adaptateur KG 630x630 blanc (version acier) (999543)



Cadre acier structure blanche RAL9016 600x600 SM "effet puits" (998966)

Date de création de la carte: 19 juin 2024

Le fabricant se réserve le droit d'apporter des modifications au cours de l'amélioration du produit ainsi que des modifications de conception ou de modernisation du produit présenté. La fiche technique du produit n'est pas une offre commerciale * La tolérance des paramètres est de +/- 10 %



Ce produit est soumis aux règles de recyclage des équipements électriques et électroniques



Certificat CE - Nr: 248/2023