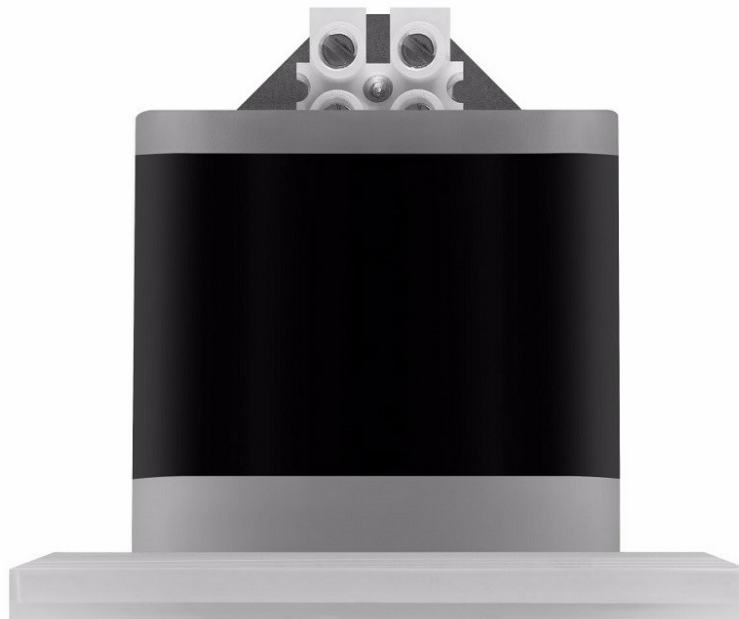


UP LED AS 2W 3000K POUR INSTALLATION DANS UN COFFRET ÉLECTRIQUE

FICHE DÉTAILLÉE DE PRODUIT



PARAMÈTRES TECHNIQUE

Référence:	903038
Degré d'étanchéité:	IP20
Résistance aux chocs:	IK07
Puissance nominale [W]:	2
Flux lumineux du luminaire [lm]*:	240
Température de couleur [K]:	3000
Indice de rendu des couleurs (Ra):	>80
SDMC:	≤ 3
Classe énergétique:	D
Matériau du corps:	matières plastiques

CARACTÉRISTIQUES DU PRODUIT

Luminaire d'accentuation de 2 W à économie d'énergie pour une utilisation à long terme sans remplacement de la source lumineuse, avec protection IP65 ou IP20 (version pour installation dans une boîte de jonction). La version à installer au sol est étanche à la poussière et protégée contre les jets d'eau tombant de n'importe quelle direction (IP65). L'UP LED se caractérise par une distribution lumineuse asymétrique. Des luminaires avec une température de couleur de la source lumineuse de 3000 K ou 4000 K sont disponibles.

APPLICATION

L'UP LED est un luminaire conçu principalement pour éclairer les façades, les escaliers, les niches, les poteaux et la verdure dans les jardins, les parcs et les installations de loisirs.

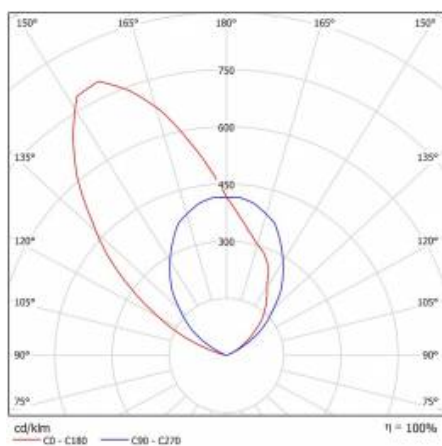
UP LED AS 2W 3000K POUR INSTALLATION DANS UN COFFRET ÉLECTRIQUE

FICHE DÉTAILLÉE DE PRODUIT

TABLEAU DES PARAMÈTRES TECHNIQUES

Source de lumière:	Module LED	Matériau du corps:	matières plastiques
Puissance nominale [W]:	2	Dimensions (H/L/P/S) [mm]:	70/70/50
Puissance nominale du luminaire [W]:	2	Dimensions de montage [mm]:	70/70/50
Tension d'alimentation nominale [V]:	220-240	Résistance aux chocs:	IK07
Fréquence [Hz]:	50-60	Degré d'étanchéité:	IP20
Flux lumineux du luminaire [lm]:	240	Méthode de montage:	dans un coffret électrique
Efficacité lumineuse du luminaire [lm / W]:	120	Température de travail [° C]:	de -20 à +35
Classe énergétique:	D	Poids net [kg]:	0.230
Classe de protection:	II	Certificat CE:	187/2023
Température de couleur [K]:	3000	Garantie [ans]:	2
Indice de rendu des couleurs (Ra):	>80	Référence:	903038
SDMC:	≤ 3	EAN:	5905963903038
Durée de vie de la LED L70B50 [h]:	50000	Type de catégorie:	accentuer
Angle d'éclairage [°]:	60	Classe ETIM:	EC001744
Matériau du diffuseur:	PC	Sécurité photobiologique:	groupe de risque 1 (faible risque)
Type de diffuseur:	PRM	Instructions d'installation:	Download PDF

COURBES LÉGÈRES



Date de création de la carte: 21 juillet 2021

Le fabricant se réserve le droit d'apporter des modifications au cours de l'amélioration du produit ainsi que des modifications de conception ou de modernisation du produit présenté. La fiche technique du produit n'est pas une offre commerciale * La tolérance des paramètres est de +/- 10 %



Ce produit est soumis aux règles de recyclage des équipements électriques et électroniques



Certificat CE - Nr: 187/2023



Lena Lighting S.A.
ul. Kórnicka 52, 63-000 Środa Wielkopolska
tel. +48 61 28 60 333 (Pn-Pt, 8-16), e-mail: hello@lenalighting.pl, www.lenalighting.pl

côté 2/2