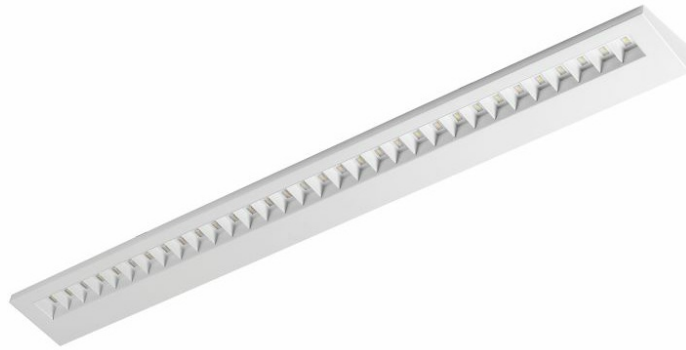


# TERRA 2 LED N TAB 1160X120MM 15 ° 4200LM 840 WEISS GLANZ (36W)

DETAILLIERTE PRODUKTKARTE



## TECHNISCHE PARAMETER

<b>Index:</b>	226335
<b>IP-Schutzart:</b>	IP20
<b>Leistung [W]:</b>	36
<b>Lichtstrom [lm]*:</b>	4200
<b>Farb- wiedergabe- index:</b>	>80
<b>SDCM:</b>	≤ 3
<b>Energieeffizienzklasse:</b>	E
<b>Material Gehäuse:</b>	Stahlblech pulverbeschichtet
<b>Optik:</b>	HE
<b>Montage:</b>	Anbau

## CHARAKTERISTIK

Eine mit energieeffizienten LED-Modulen ausgestattete Leuchte, die sich durch einen hohen Lichtstrom auszeichnet. Das niedrige Seitenprofil sorgt für ein ästhetisch ansprechendes, zeitloses Erscheinungsbild. Robuste, kompakte Konstruktion. Hergestellt aus pulverbeschichtetem Stahlblech. Der patentierte HE-Hochleistungsreflektor garantiert einen hohen Wirkungsgrad bei effektiver Entblendung. Die Aufputzversion bietet Lösungen für eine schnelle und sichere Installation. Die asymmetrische Version wird zur Beleuchtung von Schultafeln, Gemälden und anderen Objekten an Wänden verwendet.

## ANWENDUNGSBEREICHE

Die vielseitige Leuchte ist für den Inneneinsatz in allgemeinen Büro- oder Nutzräumen vorgesehen. Dank den hohen Leuchtparametern, wird sie als Hauptlichtquelle verwendet und fördert Arbeiten, die eine Konzentration der Sehkraft erfordern. Die Leuchte wird sowohl für neue Anwendungen als auch beim Ersatz von herkömmlichen Leuchtstofflampen durch energiesparende LED-Lösungen eingesetzt. Ihre Konstruktion ist für die Unterputzmontage in modularen Decken ausgelegt. Die asymmetrische Version wird verwendet, um schulische und akademische Tische, Gemälde und andere Objekte an den Wänden zu beleuchten.

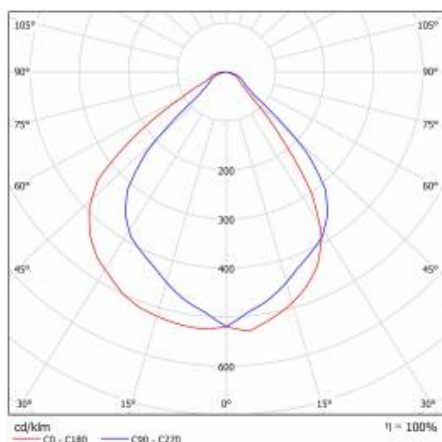
# TERRA 2 LED N TAB 1160X120MM 15 ° 4200LM 840 WEISS GLANZ (36W)

DETAILLIERTE PRODUKTKARTE

## TABLE TECHNISCHE PARAMETER

Index:	226335	Abmessungen (H/B/T/H) [mm]:	1160/120/36
Lichtquelle:	LED modul	IP-Schutzart:	IP20
Leistung [W]:	36	Montage:	Anbau
Nennleistung der Leuchte [W]:	40	Betriebstemperatur [°C]:	von -20 bis +35
Versorgungsspannung [V]:	220-240	Garantie [Jahre]:	5
Lichtstrom [lm]:	4200	CE-Zertifikat:	<a href="#">354/2023</a>
Lichtausbeute [lm/W]:	106	Kategorietyt:	raster
Energieeffizienzklasse:	E	Kategorie der Anwendung:	kommerzielle Einrichtungen, Bildung und Wissen
Schutzklasse:	II	Version:	asymmetrisch
Farbtemperatur [K]:	4000	Wechselspannungsbereich [V]:	220 - 240
Farb- wiedergabe- index:	>80	Lebensdauer LED L70B50 [h]:	132000
SDCM:	≤ 3	Lebensdauer LED L80B20 [h]:	84000
Power Factor:	0.96	Lebensdauer LED L90B10 [h]:	42000
Optik:	HE	Photobiologische Sicherheit:	Risikogruppe 1 (geringes Risiko)
Material Gehäuse:	Stahlblech pulverbeschichtet	Garantie [Jahren]:	5
Farbe Gehäuse:	weiß glänzend	Anleitung:	<a href="#">Download PDF</a>

## LIGHT CURVES



Erstellungsdatum der Karte: 27 September 2024

Der Hersteller behält sich das Recht vor, Produktverbesserungen und Designänderungen oder Modernisierung in den Produkten vorzunehmen. \* Parametertoleranz beträgt +/- 10 %Das Produktdatenblatt ist kein kommerzielles Angebot.



Dieses Produkt unterliegt dem Recycling von elektrischen und elektronischen Geräten(WEEE)



Zertifikat CE - Nr: 354/2023



Lena Lighting S.A.  
ul. Kórnicka 52, 63-000 Środa Wielkopolska  
tel. +48 61 28 60 333 (Pn-Pt, 8-16), e-mail: hello@lenalighting.pl, www.lenalighting.pl