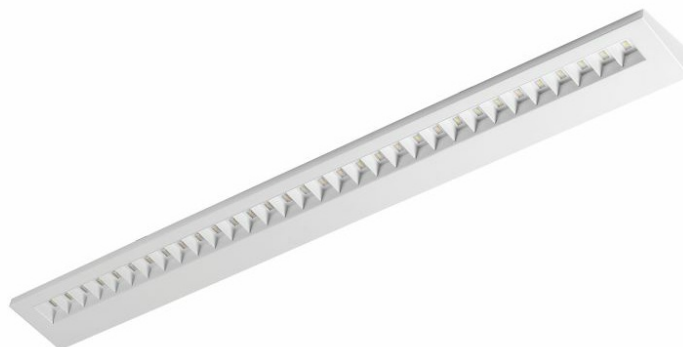


TERRA 2 LED N TAB 1160X120MM 15ST 4200LM 840 BIAŁY POŁYSK (36W)

SZCZEGÓŁOWA KARTA PRODUKTU



PARAMETRY TECHNICZNE

Indeks:	226335
Stopień szczelności:	IP20
Moc nominalna [W]:	36
Strumień świetlny oprawy [lm]*:	4200
Wskaźnik oddawania barw (Ra):	>80
SDCM:	≤ 3
Klasa energetyczna:	E
Materiał korpusu:	blacha stalowa malowana proszkowo
Sposób montażu:	natynkowy
Wymiary (W/S/G/Z) [mm]:	1160/120/36

CHARAKTERYSTYKA

Lampa wyposażona w energooszczędne moduły LED charakteryzująca się wysokim strumieniem świetlnym. Niski profil boczny zapewnia estetyczny, ponadczasowy wygląd. Solidna, zwarta konstrukcja. Wykonana z blachy stalowej malowanej proszkowo. Opatentowany wysokosprawny odbłyśnik HE gwarantuje wysoką sprawność, jednocześnie skutecznie niwelując efekt olśnienia. W wersji natynkowej zastosowano rozwiązania wpływające na szybkość i bezpieczeństwo montażu. Wersja asymmetryczna znajduje zastosowanie w oświetlaniu tabli szkolnych i akademickich, obrazów i innych przedmiotów na ścianach.

ZASTOSOWANIE

Wszechstronna lampa przeznaczona do użytku wewnętrznego w pomieszczeniach biurowych lub użytkowych o charakterze ogólnym. Wysokie parametry świetlne sprawiają, iż jest odpowiednia jako główne źródło światła i sprzyja pracy wymagającej skupienia wzroku. Lampa znajduje zastosowanie zarówno przy nowych aplikacjach jak i przy zamianach tradycyjnych opraw świetłówkowych na energooszczędne rozwiązania LED.

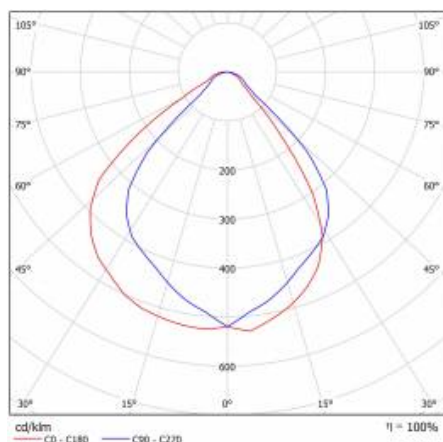
TERRA 2 LED N TAB 1160X120MM 15ST 4200LM 840 BIAŁY POŁYSK (36W)

SZCZEGÓŁOWA KARTA PRODUKTU

TABELA PARAMETRÓW TECHNICZNYCH

Indeks:	226335	Wymiary (W/S/G/Z) [mm]:	1160/120/36
Źródło światła:	moduł LED	Stopień szczelności:	IP20
Moc nominalna [W]:	36	Sposób montażu:	natynkowy
Moc znamionowa oprawy [W]:	40	Temperatura pracy [°C]:	od -20 do +35
Znamionowe napięcie zasilania [V]:	220-240	Gwarancja [lata]:	5
Strumień świetlny oprawy [lm]:	4200	Certyfikat CE:	354/2023
Skuteczność świetlna oprawy [lm/W]:	106	Kategoria typ:	rastry
Klasa energetyczna:	E	Kategoria zastosowanie:	obiekty handlowe, placówki oświaty
Klasa ochrony:	II	Wersja:	asymetryczny
Temperatura barwowa [K]:	4000	Zakres napięć AC [V]:	220 - 240
Wskaźnik oddawania barw (Ra):	>80	Żywotność LED L70B50 [h]:	132000
SDCM:	≤ 3	Żywotność LED L80B20 [h]:	84000
Współczynnik mocy:	0.96	Żywotność LED L90B10 [h]:	42000
Optyka:	HE	Bezpieczeństwo fotobiologiczne:	grupa ryzyka 1 (niskie ryzyko)
Materiał korpusu:	blacha stalowa malowana proszkowo	Instrukcja:	Pobierz PDF
Kolor korpusu:	biały połysk		

KRZYWA ŚWIATŁOŚCI



Data utworzenia karty: 13 sierpień 2020

Producent zastrzega sobie prawo do zmian w toku udoskonalenia produktów oraz do zmian konstrukcyjnych lub modernizacji w prezentowanym produkcie. Oprawa spełnia warunki dyrektywy unijnej ROHS 2001/65/UE. Karta techniczna produktu nie jest ofertą handlową. *Tolerancja parametru wynosi +/- 10%.



Ten produkt podlega zasadom recyklingu sprzętu elektrycznego i elektronicznego



Certyfikat CE - Nr: 354/2023



Lena Lighting S.A.
ul. Kórnicka 52, 63-000 Środa Wielkopolska
tel. +48 61 28 60 400 (Pn-Pt, 8-16), e-mail: kontakt@lenalighting.pl, www.lenalighting.pl