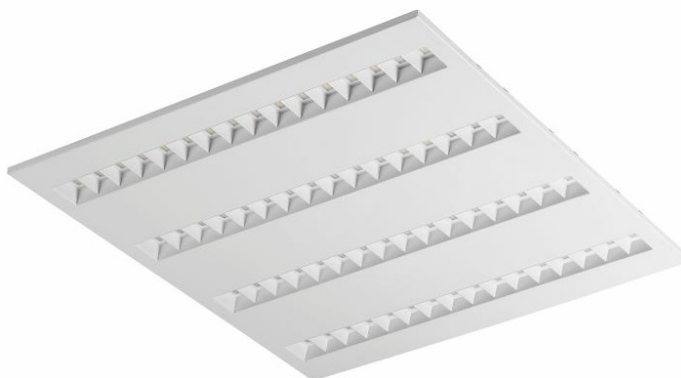


# TERRA 2 LED P 595X595MM X4 830 BIAŁY MAT (MULTIWATT 24-36W)

SZCZEGÓŁOWA KARTA PRODUKTU



## PARAMETRY TECHNICZNE

<b>Stopień szczelności:</b>	IP20
<b>Moc nominalna [W] - zakres:</b>	24/36
<b>Strumień świetlny oprawy [lm] - zakres:</b>	2850/3950
<b>Temperatura barwowa [K]:</b>	3000
<b>Wskaźnik oddawania barw (Ra):</b>	>80
<b>SDCM:</b>	≤ 3
<b>Materiał korpusu:</b>	blacha stalowa malowana proszkowo
<b>Optyka:</b>	HE
<b>Znamionowe napięcie zasilania [V]:</b>	220-240
<b>Temperatura pracy [°C]:</b>	od -20 do +35

## CHARAKTERYSTYKA

Lampa wyposażona w energooszczędne moduły LED charakteryzująca się wysokim strumieniem świetlnym. Niski profil boczny zapewnia estetyczny, ponadczasowy wygląd. Solidna, zwarta konstrukcja. Wykonana z blachy stalowej malowanej proszkowo. Opatentowany wysokosprawny odbłyśnik HE gwarantuje wysoką sprawność, jednocześnie skutecznie niwelując efekt ośnienia. Dostępne wersje montażu: natynkowy, natynkowy na magnesach neodymowych (magnet ver. / N-MAG), podtynkowy w sufitach modułowych lub KG (za pomocą adaptera) lub zwieszany. W wersji natynkowej zastosowano rozwiązania wpływające na szybkość i bezpieczeństwo montażu. Dodatkowo wersje na magnesach neodymowych skracają do absolutnego minimum czas montażu wersji natynkowych.

Wersja lampy MULTI pozwala na indywidualną konfigurację: dzięki wbudowanemu micoswitchowi możliwy jest wybór jednego z nastawów (mocy nominalnej [W] / strumienia świetlnego [lm]).

UGR < 19

Unified Glare Rating jest wskaźnikiem charakteryzującym ośnienie. Im niższy wskaźnik ujednoliconej oceny oświetlenia (UGR) tym mniejsze ośnienie. W przypadku lamp przeznaczonych do pomieszczeń biurowych wartości UGR<19 przekładają się m.in. na większy komfort pracy, redukcję błędów i zmęczenia. Wartość UGR zależy również od wielu czynników charakteryzujących pomieszczenie oraz od lokalizacji obserwatora. Do precyzyjnego określenia stopnia ośnienia dla konkretnych warunków służą m.in. dedykowane programy komputerowe.

## ZASTOSOWANIE

Wszechstronna lampa przeznaczona do użytku wewnętrznego w pomieszczeniach biurowych lub użytkowych o charakterze ogólnym. Wysokie parametry świetlne sprawiają, iż jest odpowiednia jako główne źródło światła i sprzyja pracy wymagającej skupienia wzroku. Lampa znajduje zastosowanie zarówno przy nowych aplikacjach jak i przy zamianach tradycyjnych opraw świetłówkowych na energooszczędne rozwiązania LED.

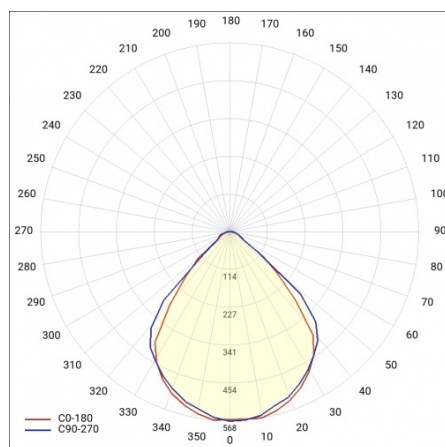
# TERRA 2 LED P 595X595MM X4 830 BIAŁY MAT (MULTIWATT 24-36W)

SZCZEGÓŁOWA KARTA PRODUKTU

## TABELA PARAMETRÓW TECHNICZNYCH

Indeks:	239878	SDCM:	≤ 3
Moc nominalna [W] - zakres:	24/36	Współczynnik mocy:	0.95
Temperatura barwowa [K]:	3000	Kąt świecenia [°]:	90
Źródło światła:	moduł LED	Materiał korpusu:	blacha stalowa malowana proszkowo
Strumień świetlny oprawy [lm] - zakres:	2850/3950	Stopień szczelności:	IP20
Optyka:	HE	Temperatura pracy [°C]:	od -20 do +35
Moc znamionowa oprawy [W]:	40	Waga netto [kg]:	2.200
Wersja:	4x1	Kategoria typ:	rastry
Kolor korpusu:	biały mat	Żywotność LED L70B50 [h]:	132000
Znamionowe napięcie zasilania [V]:	220-240	Żywotność LED L80B20 [h]:	84000
Częstotliwość [Hz]:	50-60	Żywotność LED L90B10 [h]:	42000
Wymiary (W/S/G/Z) [mm]:	595/595/32	Bezpieczeństwo fotobiologiczne:	grupa ryzyka 1 (niskie ryzyko)
Klasa energetyczna:	A+	Gwarancja [lata]:	5
Sposób montażu:	podtynkowy	Certyfikat CE:	<a href="#">289/2023</a>
Klasa ochrony:	II	Instrukcja:	<a href="#">Pobierz PDF</a>
Wskaźnik oddawania barw (Ra):	>80	Plik LDT:	<a href="#">Pobierz</a>

## KRZYWA ŚWIATŁOŚCI



# TERRA 2 LED P 595X595MM X4 830 BIAŁY MAT (MULTIWATT 24-36W)

---

SZCZEGÓŁOWA KARTA PRODUKTU  
**SZCZEGÓŁY TECHNICZNE**

---



TERRA 2 LED

# TERRA 2 LED P 595X595MM X4 830 BIAŁY MAT (MULTIWATT 24-36W)

SZCZEGÓŁOWA KARTA PRODUKTU

## DOSTĘPNE AKCESORIA

indeks	Nazwa
374845	RAMKA adapter KG 635x635 BIAŁA
998966	Ramka stal biały struktura RAL9016 600x600 SM "efekt studni"



Ramka stal biały struktura RAL9016  
600x600 SM "efekt studni" (998966)

Data utworzenia karty: 24 marzec 2025

Producent zastrzega sobie prawo do zmian w toku udoskonalenia produktów oraz do zmian konstrukcyjnych lub modernizacji w prezentowanym produkcie. Oprawa spełnia warunki dyrektywy unijnej ROHS 2001/65/UE. Karta techniczna produktu nie jest ofertą handlową. \*Tolerancja parametru wynosi +/- 10%.



Ten produkt podlega zasadom recyklingu sprzętu elektrycznego i elektronicznego



Certyfikat CE - Nr:289/2023