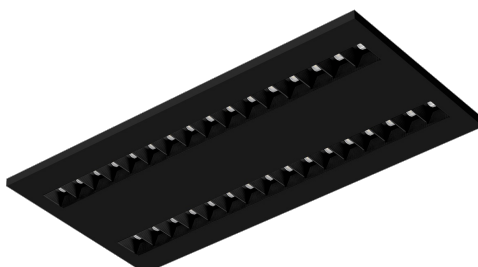


TERRA 2 LED N 595X300MM X2 2800LM 830 SCHWARZ MATT STRUKTUR (36W)

DETAILLIERTE PRODUKTKARTE



TECHNISCHE PARAMETER

Index:	237485
IP-Schutzart:	IP20
Leistung [W]:	36
Lichtstrom [lm]*:	2800
Farb- wiedergabe- index:	>80
SDCM:	≤ 3
Material Gehäuse:	Stahlblech pulverbeschichtet
Montage:	Anbau
Abmessungen (H/B/T/H) [mm]:	595/300/36

CHARAKTERISTIK

Die Leuchte ist mit den energiesparenden LED-Modulen ausgestattet, die sich durch einen hohen Lichtstrom auszeichnen. Das niedrige Seitenprofil sorgt für einen ästhetischen, zeitlosen Look. Solide, kompakte Bauweise. Aus pulverbeschichtetem Stahlblech. Der patentierte hocheffiziente HE-Reflektor garantiert einen hohen Wirkungsgrad und reduziert gleichzeitig den Blendeffekt. Verfügbare Montagevarianten: Aufputzmontage, Aufputzmontage auf Neodym-Magneten (Magnetver. / N-MAG), Unterputzmontage in Modul- oder KG-Decken (mittels Adapter) oder Aufhängung. In der Aufputzversion wurden Lösungen verwendet, die die Geschwindigkeit und Sicherheit der Installation beeinflussen. Zudem verkürzen die Varianten mit Neodym-Magneten die Montagezeit der Aufputzvarianten auf ein absolutes Minimum.

ANWENDUNGSBEREICHE

Die vielseitige Leuchte ist für den Inneneinsatz in allgemeinen Büro- oder Nutzräumen vorgesehen. Dank den hohen Leuchtparametern, wird sie als Hauptlichtquelle verwendet und fördert Arbeiten, die eine Konzentration der Sehkraft erfordern. Die Leuchte wird sowohl für neue Anwendungen als auch beim Ersatz von herkömmlichen Leuchtstofflampen durch energiesparende LED-Lösungen eingesetzt. Ihre Konstruktion ist für die Unterputzmontage in modularen Decken ausgelegt.

TERRA 2 LED N 595X300MM X2 2800LM 830 SCHWARZ MATT STRUKTUR (36W)

DETAILLIERTE PRODUKTKARTE

TABLE TECHNISCHE PARAMETER

Leistung [W]:	36	SDCM:	≤ 3
Index:	237485	Power Factor:	0.96
Farbtemperatur [K]:	3000	Material Gehäuse:	Stahlblech pulverbeschichtet
Lichtquelle:	LED modul	IP-Schutzart:	IP20
Lichtstrom [lm]:	2800	Montage:	Anbau
Optik:	schwarz HE	Betriebstemperatur [°C]:	von -20 bis +35
Nennleistung der Leuchte [W]:	39.80	Kategorietyp:	raster
Version:	2x1	Kategorie der Anwendung:	kommerzielle Einrichtungen, Bildung und Wissen
Versorgungsspannung [V]:	220-240	Lebensdauer LED L70B50 [h]:	132000
Farbe Gehäuse:	schwarz matt	Lebensdauer LED L80B20 [h]:	84000
Frequenz:	50 - 60	Lebensdauer LED L90B10 [h]:	42000
Abmessungen (H/B/T/H) [mm]:	595/300/36	Photobiologische Sicherheit:	Risikogruppe 1 (geringes Risiko)
Lichtausbeute [lm/W]:	70	Garantie [Jahren]:	5
Energieeffizienzklasse:	G	CE-Zertifikat:	354/2023
Schutzklasse:	II	Anleitung:	Download PDF
Farb- wiedergabe- index:	>80	Plik LDT:	Pobierz

Erstellungsdatum der Karte: 08 Januar 2025

Der Hersteller behält sich das Recht vor, Produktverbesserungen und Designänderungen oder Modernisierung in den Produkten vorzunehmen. * Parametertoleranz beträgt +/- 10 %Das Produktdatenblatt ist kein kommerzielles Angebot.



Dieses Produkt unterliegt dem Recycling von elektrischen und elektronischen Geräten(WEEE)



Zertifikat CE - Nr: 354/2023



Lena Lighting S.A.
ul. Kórnicka 52, 63-000 Środa Wielkopolska
tel. +48 61 28 60 333 (Pn-Pt, 8-16), e-mail: hello@lenalighting.pl, www.lenalighting.pl