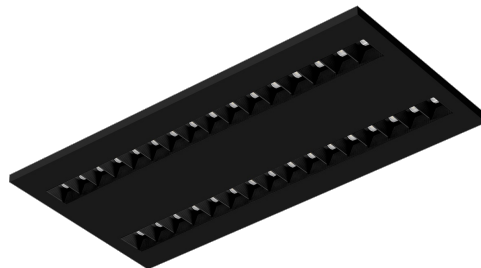


TERRA 2 LED N 595X300MM X2 1800LM 830 SCHWARZ MATT STRUKTUR (20W)

DETAILLIERTE PRODUKTKARTE



TECHNISCHE PARAMETER

Index:	237423
IP-Schutzart:	IP20
Leistung [W]:	20
Lichtstrom [lm]*:	1900
Farb- wiedergabe- index:	>80
SDCM:	≤ 3
Material Gehäuse:	Stahlblech pulverbeschichtet
Montage:	Anbau
Abmessungen (H/B/T/H) [mm]:	595/300/36

CHARAKTERISTIK

Die Leuchte ist mit den energiesparenden LED-Modulen ausgestattet, die sich durch einen hohen Lichtstrom auszeichnen. Das niedrige Seitenprofil sorgt für einen ästhetischen, zeitlosen Look. Solide, kompakte Bauweise. Aus pulverbeschichtetem Stahlblech. Der patentierte hocheffiziente HE-Reflektor garantiert einen hohen Wirkungsgrad und reduziert gleichzeitig den Blendeffekt. Verfügbare Montagevarianten: Aufputzmontage, Aufputzmontage auf Neodym-Magneten (Magnetver. / N-MAG), Unterputzmontage in Modul- oder KG-Decken (mittels Adapter) oder Aufhängung. In der Aufputzversion wurden Löslungen verwendet, die die Geschwindigkeit und Sicherheit der Installation beeinflussen. Zudem verkürzen die Varianten mit Neodym-Magneten die Montagezeit der Aufputzvarianten auf ein absolutes Minimum.

ANWENDUNGSBEREICHE

Die vielseitige Leuchte ist für den Inneneinsatz in allgemeinen Büro- oder Nutträumen vorgesehen. Dank den hohen Leuchtparametern, wird sie als Hauptlichtquelle verwendet und fördert Arbeiten, die eine Konzentration der Sehkraft erfordern. Die Leuchte wird sowohl für neue Anwendungen als auch beim Ersatz von herkömmlichen Leuchtstofflampen durch energiesparende LED-Lösungen eingesetzt. Ihre Konstruktion ist für die Unterputzmontage in modularen Decken ausgelegt.

TERRA 2 LED N 595X300MM X2 1800LM 830 SCHWARZ MATT STRUKTUR (20W)

DETAILLIERTE PRODUKTKARTE

TABLE TECHNISCHE PARAMETER

Index:	237423	Farbe Gehäuse:	schwarz matt
Lichtquelle:	LED modul	Abmessungen (H/B/T/H) [mm]:	595/300/36
Leistung [W]:	20	IP-Schutzart:	IP20
Nennleistung der Leuchte [W]:	22.70	Montage:	Anbau
Versorgungsspannung [V]:	220-240	Betriebstemperatur [°C]:	von -20 bis +35
Frequenz:	50 - 60	Kategorietyt:	raster
Lichtstrom [lm]:	1900	Kategorie der Anwendung:	kommerzielle Einrichtungen, Bildung und Wissen
Lichtausbeute [lm/W]:	84	Version:	2x1
Energieeffizienzklasse:	F	Lebensdauer LED L70B50 [h]:	132000
Schutzklasse:	II	Lebensdauer LED L80B20 [h]:	84000
Farbtemperatur [K]:	3000	Lebensdauer LED L90B10 [h]:	42000
Farb- wiedergabe- index:	>80	Photobiologische Sicherheit:	Risikogruppe 1 (geringes Risiko)
SDCM:	≤ 3	Garantie [Jahren]:	5
Power Factor:	0.95	CE-Zertifikat:	354/2023
Optik:	schwarz HE	Anleitung:	Download PDF
Material Gehäuse:	Stahlblech pulverbeschichtet		

Erstellungsdatum der Karte: 31 August 2023

Der Hersteller behält sich das Recht vor, Produktverbesserungen und Designänderungen oder Modernisierung in den Produkten vorzunehmen. * Parametertoleranz beträgt +/- 10 %Das Produktdatenblatt ist kein kommerzielles Angebot.



Dieses Produkt unterliegt dem Recycling von elektrischen und elektronischen Geräten(WEEE)



Zertifikat CE - Nr: 354/2023