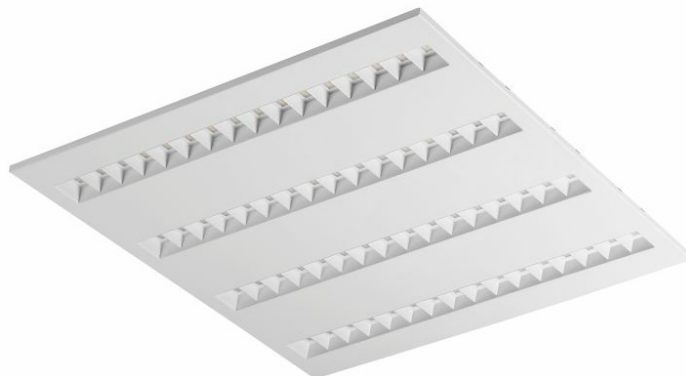


TERRA 2 LED ZW 595X595MM X4 840 WEISS MATT (MULTIWATT 24-36W)

DETAILLIERTE PRODUKTKARTE



TECHNISCHE PARAMETER

Index:	239717
IP-Schutzart:	IP20
Nennleistung [W] - Reichweite:	24/36
Farbtemperatur [K]:	4000
Lumenoutput [lm] - Reichweite:	3000/4200
Farb- wiedergabe- index:	>80
SDCM:	≤ 3
Material Gehäuse:	Stahlblech pulverbeschichtet
Abstrahl- winkel [°]:	90
Versorgungsspannung [V]:	220-240

CHARAKTERISTIK

Die Leuchte ist mit den energiesparenden LED-Modulen ausgestattet, die sich durch einen hohen Lichtstrom auszeichnen. Das niedrige Seitenprofil sorgt für einen ästhetischen, zeitlosen Look. Solide, kompakte Bauweise. Aus pulverbeschichtetem Stahlblech. Der patentierte hocheffiziente HE-Reflektor garantiert einen hohen Wirkungsgrad und reduziert gleichzeitig den Blendeffekt. Verfügbare Montagevarianten: Aufputzmontage, Aufputzmontage auf Neodym-Magneten (Magnetver. / N-MAG), Unterputzmontage in Modul- oder KG-Decken (mittels Adapter) oder Aufhängung. In der Aufputzversion wurden Lösungen verwendet, die die Geschwindigkeit und Sicherheit der Installation beeinflussen. Zudem verkürzen die Varianten mit Neodym-Magneten die Montagezeit der Aufputzvarianten auf ein absolutes Minimum.

Die MULTI Lampenversion ermöglicht eine individuelle Konfiguration: dank eingebauter Mikroschalter Es ist möglich, eine von drei Einstellungen zu wählen (Nennleistung [W] / Lichtstrom [lm]).
UGR <19

Das Unified Glare Rating ist ein Indikator für Blendung. Je niedriger der UGR-Indikator, desto weniger Blendung. Im Falle von Leuchten, die für Büroräume bestimmt sind, übersetzen sich die UGR<19-Werte u. a. in für mehr Komfort, weniger Fehler und Ermüdung. Der UGR-Wert hängt auch von vielen Faktoren ab, die den Raum und den Standort des Beobachters charakterisieren. Um den Grad der Blendung für bestimmte Bedingungen genau zu bestimmen, werden unter anderem spezielle Computerprogramme.

ANWENDUNGSBEREICHE

Die vielseitige Leuchte ist für den Inneneinsatz in allgemeinen Büro- oder Nutzräumen vorgesehen. Dank den hohen Leuchtparametern, wird sie als Hauptlichtquelle verwendet und fördert Arbeiten, die eine Konzentration der Sehkraft erfordern. Die Leuchte wird sowohl für neue Anwendungen als auch beim Ersatz von herkömmlichen Leuchtstofflampen durch energiesparende LED-Lösungen eingesetzt. Die Konstruktion ist für die Aufputzmontage in festen Decken und für die Unterputzmontage in modularen Decken ausgelegt.

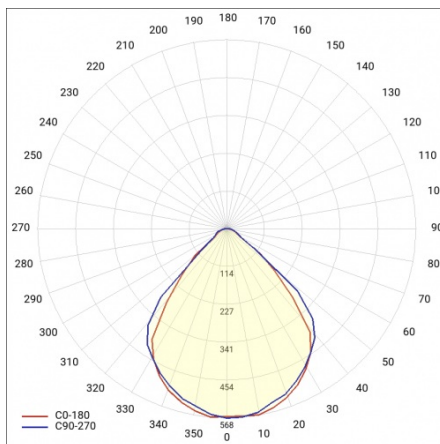
TERRA 2 LED ZW 595X595MM X4 840 WEISS MATT (MULTIWATT 24-36W)

DETAILLIERTE PRODUKTKARTE

TABLE TECHNISCHE PARAMETER

Nennleistung [W] - Reichweite:	24/36	Power Factor:	0.95
Index:	239717	Abstrahl- winkel [°]:	90
Farbtemperatur [K]:	4000	Material Gehäuse:	Stahlblech pulverbeschichtet
Lichtquelle:	LED modul	IP-Schutzart:	IP20
Lumenoutput [lm] - Reichweite:	3000/4200	Montage:	Hänge-/abgehängt
Optik:	HE	Betriebstemperatur [°C]:	von -20 bis +35
Nennleistung der Leuchte [W]:	40	Kategorietyp:	raster
Version:	4x1	Lebensdauer LED L70B50 [h]:	132000
Farbe Gehäuse:	weiß matt	Lebensdauer LED L80B20 [h]:	84000
Versorgungsspannung [V]:	220-240	Lebensdauer LED L90B10 [h]:	42000
Abmessungen (H/B/T/H) [mm]:	595/595/38	Photobiologische Sicherheit:	Risikogruppe 1 (geringes Risiko)
Frequenz:	50 - 60	Garantie [Jahren]:	5
Energieeffizienzklasse:	A+	CE-Zertifikat:	386/2023
Schutzklasse:	II	Anleitung:	Download PDF
Farb- wiedergabe- index:	>80	Plik LDT:	Download
SDCM:	≤ 3		

LIGHT CURVES



TERRA 2 LED ZW 595X595MM X4 840 WEISS MATT (MULTIWATT 24-36W)

DETAILLIERTE PRODUKTKARTE
TECHNISCHE DATEN



TERRA 2 LED

TERRA 2 LED ZW 595X595MM X4 840 WEISS MATT (MULTIWATT 24-36W)

DETAILLIERTE PRODUKTKARTE

ZUBEHÖR ERHÄLTlich

index	Name
374845	FRAME-Adapter KG 635x635 WEISS
998966	Gestell Stahl weiß Struktur RAL9016 600x600 SM "Brunneneffekt"



Gestell Stahl weiß Struktur RAL9016
600x600 SM
"Brunneneffekt" (998966)

Erstellungsdatum der Karte: 08 Januar 2025

Der Hersteller behält sich das Recht vor, Produktverbesserungen und Designänderungen oder Modernisierung in den Produkten vorzunehmen. * Parametertoleranz beträgt +/- 10 %Das Produktdatenblatt ist kein kommerzielles Angebot.



Dieses Produkt unterliegt dem Recycling von elektrischen und elektronischen Geräten(WEEE)



Zertifikat CE - Nr: 386/2023