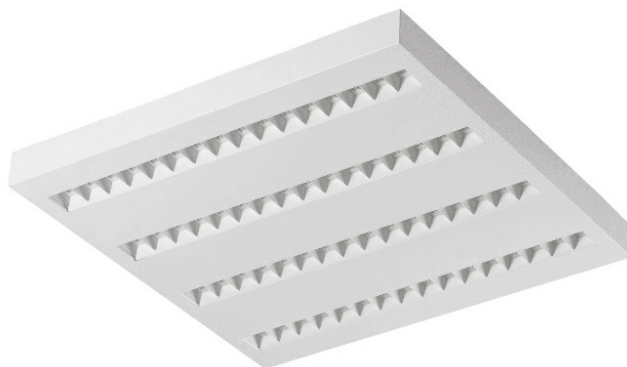


TERRA 2 LED N 595X595MM X4 7050LM 840 BIAŁY POŁYSK (62W)

SZCZEGÓŁOWA KARTA PRODUKTU



PARAMETRY TECHNICZNE

Indeks:	239519
Stopień szczelności:	IP20
Moc nominalna [W]:	62
Strumień świetlny oprawy [lm]*:	7050
Wskaźnik oddawania barw (Ra):	>80
SDCM:	≤ 3
Materiał korpusu:	blacha stalowa malowana proszkowo
Optyka:	HE
Sposób montażu:	natynkowy

CHARAKTERYSTYKA

Lampa wyposażona w energooszczędne moduły LED charakteryzująca się wysokim strumieniem świetlnym. Niski profil boczny zapewnia estetyczny, ponadczasowy wygląd. Solidna, zwarta konstrukcja. Wykonana z blachy stalowej malowanej proszkowo. Opatentowany wysokosprawny odbłyśnik HE gwarantuje wysoką sprawność, jednocześnie skutecznie niwelując efekt oślnienia. Dostępne wersje montażu: natynkowy, natynkowy na magnesach neodymowych (magnet ver. / N-MAG), podtynkowy w sufitach modułowych lub KG (za pomocą adaptera) lub zwieszany. W wersji natynkowej zastosowano rozwiązania wpływające na szybkość i bezpieczeństwo montażu. Dodatkowo wersje na magnesach neodymowych skracają do absolutnego minimum czas montażu wersji natynkowych.

UGR < 19

Unified Glare Rating jest wskaźnikiem charakteryzującym oślnienie. Im niższy wskaźnik ujednoczonej oceny oświetlenia (UGR) tym mniejsze oślnienie. W przypadku lamp przeznaczonych do pomieszczeń biurowych wartości UGR<19 przekładają się m.in. na większy komfort pracy, redukcję błędów i zmęczenia. Wartość UGR zależy również od wielu czynników charakteryzujących pomieszczenie oraz od lokalizacji obserwatora. Do precyzyjnego określenia stopnia oślnienia dla konkretnych warunków służą m.in. dedykowane programy komputerowe.

ZASTOSOWANIE

Wszechstronna lampa przeznaczona do użytku wewnętrznego w pomieszczeniach biurowych lub użytkowych o charakterze ogólnym. Wysokie parametry świetlne sprawiają, iż jest odpowiednia jako główne źródło światła i sprzyja pracy wymagającej skupienia wzroku. Lampa znajduje zastosowanie zarówno przy nowych aplikacjach jak i przy zamianach tradycyjnych opraw świetłówkowych na energooszczędne rozwiązania LED.

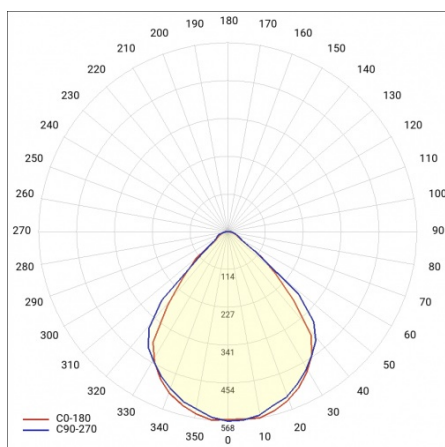
TERRA 2 LED N 595X595MM X4 7050LM 840 BIAŁY POŁYSK (62W)

SZCZEGÓŁOWA KARTA PRODUKTU

TABELA PARAMETRÓW TECHNICZNYCH

Moc nominalna [W]:	62	Wskaźnik oddawania barw (Ra):	>80
Indeks:	239519	SDCM:	≤ 3
Temperatura barwowa [K]:	4000	Współczynnik mocy:	0.95
Źródło światła:	moduł LED	Materiał korpusu:	blacha stalowa malowana proszkowo
Strumień świetlny oprawy [lm]:	7050	Stopień szczelności:	IP20
Optyka:	HE	Liczba sztuk na palecie [szt]:	40
Moc znamionowa oprawy [W]:	68.40	Waga netto [kg]:	2.800
Kolor korpusu:	biały połysk	Kategoria typ:	rastry
Znamionowe napięcie zasilania [V]:	220-240	Żywotność LED L70B50 [h]:	132000
Częstotliwość [Hz]:	50-60	Żywotność LED L80B20 [h]:	84000
Wersja:	4x1	Żywotność LED L90B10 [h]:	42000
Wymiary (W/S/G/Z) [mm]:	595/595/36	Bezpieczeństwo fotobiologiczne:	grupa ryzyka 1 (niskie ryzyko)
Sposób montażu:	natynkowy	Gwarancja [lata]:	5
Skuteczność świetlna oprawy [lm/W]:	103	Certyfikat CE:	249/2023
Klasa energetyczna:	E	Instrukcja:	Pobierz PDF
Klasa ochronności:	II	Plik LDT:	Pobierz

KRZYWA ŚWIATŁOŚCI



TERRA 2 LED N 595X595MM X4 7050LM 840 BIAŁY POŁYSK (62W)

SZCZEGÓŁOWA KARTA PRODUKTU

DOSTĘPNE AKCESORIA

indeks	Nazwa
999543	ramka adapter KG 630x630 biała
374845	RAMKA adapter KG 635x635 BIAŁA
998966	Ramka stal białą struktura RAL9016 600x600 SM "efekt studni"



ramka adapter KG 630x630
biała (999543)



Ramka stal białą struktura RAL9016
600x600 SM "efekt studni" (998966)

Data utworzenia karty: 03 styczeń 2025

Producent zastrzega sobie prawo do zmian w toku udoskonalenia produktów oraz do zmian konstrukcyjnych lub modernizacji w prezentowanym produkcie. Oprawa spełnia warunki dyrektywy unijnej ROHS 2001/65/UE. Karta techniczna produktu nie jest ofertą handlową. *Tolerancja parametru wynosi +/- 10%.



Ten produkt podlega zasadom recyklingu sprzętu elektrycznego i elektronicznego



Certyfikat CE - Nr: 249/2023