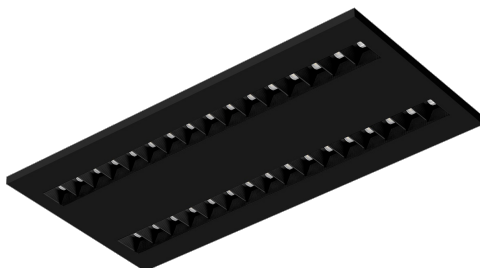


# TERRA 2 LED N 595X300MM X2 3900LM 840 CZARNY MAT STRUKTURA (48W)

SZCZEGÓŁOWA KARTA PRODUKTU



## PARAMETRY TECHNICZNE

<b>Indeks:</b>	237140
<b>Stopień szczelności:</b>	IP20
<b>Moc nominalna [W]:</b>	48
<b>Strumień świetlny oprawy [lm]*:</b>	3900
<b>Wskaźnik oddawania barw (Ra):</b>	>80
<b>SDCM:</b>	≤ 3
<b>Materiał korpusu:</b>	blacha stalowa malowana proszkowo
<b>Sposób montażu:</b>	natynkowy
<b>Wymiary (W/S/G/Z) [mm]:</b>	595/300/36

## CHARAKTERYSTYKA

Lampa wyposażona w energooszczędne moduły LED charakteryzująca się wysokim strumieniem świetlnym. Niski profil boczny zapewnia estetyczny, ponadczasowy wygląd. Solidna, zwarta konstrukcja. Wykonana z blachy stalowej malowanej proszkowo. Opatentowany wysokosprawny odbłyśnik HE gwarantuje wysoką sprawność, jednocześnie skutecznie niwelując efekt oślnienia. Dostępne wersje montażu: natynkowy, natynkowy na magnesach neodymowych (magnet ver. / N-MAG), podtynkowy w sufitach modułowych lub KG (za pomocą adaptera) lub zwieszany. W wersji natynkowej zastosowano rozwiązania wpływające na szybkość i bezpieczeństwo montażu. Dodatkowo wersje na magnesach neodymowych skracają do absolutnego minimum czas montażu wersji natynkowych.

## ZASTOSOWANIE

Wszechstronna lampa przeznaczona do użytku wewnętrznego w pomieszczeniach biurowych lub użytkowych o charakterze ogólnym. Wysokie parametry świetlne sprawiają, iż jest odpowiednia jako główne źródło światła i sprzyja pracy wymagającej skupienia wzroku. Lampa znajduje zastosowanie zarówno przy nowych aplikacjach jak i przy zamianach tradycyjnych opraw świetłówkowych na energooszczędne rozwiązania LED.

# TERRA 2 LED N 595X300MM X2 3900LM 840 CZARNY MAT STRUKTURA (48W)

## SZCZEGÓŁOWA KARTA PRODUKTU

### TABELA PARAMETRÓW TECHNICZNYCH

Moc nominalna [W]:	48	Wskaźnik oddawania barw (Ra):	>80
Indeks:	237140	SDCM:	≤ 3
Temperatura barwowa [K]:	4000	Współczynnik mocy:	0.97
Źródło światła:	moduł LED	Materiał korpusu:	blacha stalowa malowana proszkowo
Strumień świetlny oprawy [lm]:	3900	Stopień szczelności:	IP20
Optyka:	black HE	Temperatura pracy [°C]:	od -20 do +35
Moc znamionowa oprawy [W]:	53.40	Kategoria typ:	rastry
Znamionowe napięcie zasilania [V]:	220-240	Kategoria zastosowanie:	obiekty handlowe, placówki oświetlenia
Wersja:	2x1	Żywotność LED L70B50 [h]:	132000
Częstotliwość [Hz]:	50-60	Żywotność LED L80B20 [h]:	84000
Kolor korpusu:	czarny mat	Żywotność LED L90B10 [h]:	42000
Wymiary (W/S/G/Z) [mm]:	595/300/36	Bezpieczeństwo fotobiologiczne:	grupa ryzyka 1 (niskie ryzyko)
Sposób montażu:	natynkowy	Gwarancja [lata]:	5
Skuteczność świetlna oprawy [lm/W]:	73	Certyfikat CE:	<a href="#">354/2023</a>
Klasa energetyczna:	F	Instrukcja:	<a href="#">Pobierz PDF</a>
Klasa ochronności:	II	Plik LDT:	<a href="#">Pobierz</a>

### KRZYWA ŚWIATŁOŚCI



Data utworzenia karty: 24 marzec 2025

Producent zastrzega sobie prawo do zmian w toku udoskonalenia produktów oraz do zmian konstrukcyjnych lub modernizacji w prezentowanym produkcie. Oprawa spełnia warunki dyrektywy unijnej ROHS 2001/65/UE. Karta techniczna produktu nie jest ofertą handlową. \*Tolerancja parametru wynosi +/- 10%.



Ten produkt podlega zasadom recyklingu sprzętu elektrycznego i elektronicznego



Certyfikat CE - Nr:354/2023



Lena Lighting S.A.  
ul. Kórnicka 52, 63-000 Środa Wielkopolska  
tel. +48 61 28 60 400 (Pn-Pt, 8-16), e-mail: kontakt@lenalighting.pl, www.lenalighting.pl