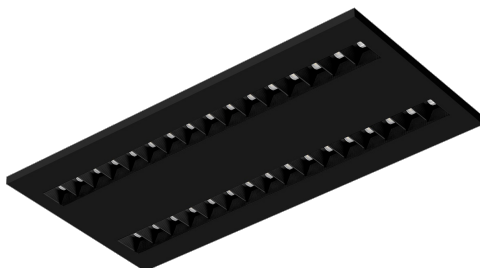


TERRA 2 LED N 595X300MM X2 3000LM 840 CZARNY MAT STRUKTURA (36W)

SZCZEGÓŁOWA KARTA PRODUKTU



PARAMETRY TECHNICZNE

Indeks:	237089
Stopień szczelności:	IP20
Moc nominalna [W]:	36
Strumień świetlny oprawy [lm]*:	3000
Wskaźnik oddawania barw (Ra):	>80
SDCM:	≤ 3
Materiał korpusu:	blacha stalowa malowana proszkowo
Sposób montażu:	natynkowy
Wymiary (W/S/G/Z) [mm]:	595/300/36

CHARAKTERYSTYKA

Lampa wyposażona w energooszczędne moduły LED charakteryzująca się wysokim strumieniem świetlnym. Niski profil boczny zapewnia estetyczny, ponadczasowy wygląd. Solidna, zwarta konstrukcja. Wykonana z blachy stalowej malowanej proszkowo. Opatentowany wysokosprawny odbłyśnik HE gwarantuje wysoką sprawność, jednocześnie skutecznie niwelując efekt oślnienia. Dostępne wersje montażu: natynkowy, natynkowy na magnesach neodymowych (magnet ver. / N-MAG), podtynkowy w sufitach modułowych lub KG (za pomocą adaptera) lub zwieszany. W wersji natynkowej zastosowano rozwiązania wpływające na szybkość i bezpieczeństwo montażu. Dodatkowo wersje na magnesach neodymowych skracają do absolutnego minimum czas montażu wersji natynkowych.

ZASTOSOWANIE

Wszechstronna lampa przeznaczona do użytku wewnętrznego w pomieszczeniach biurowych lub użytkowych o charakterze ogólnym. Wysokie parametry świetlne sprawiają, iż jest odpowiednia jako główne źródło światła i sprzyja pracy wymagającej skupienia wzroku. Lampa znajduje zastosowanie zarówno przy nowych aplikacjach jak i przy zamianach tradycyjnych opraw świetłówkowych na energooszczędne rozwiązania LED.

TERRA 2 LED N 595X300MM X2 3000LM 840 CZARNY MAT STRUKTURA (36W)

SZCZEGÓŁOWA KARTA PRODUKTU

TABELA PARAMETRÓW TECHNICZNYCH

Indeks:	237089	Kolor korpusu:	czarny mat
Źródło światła:	moduł LED	Wymiary (W/S/G/Z) [mm]:	595/300/36
Moc nominalna [W]:	36	Stopień szczelności:	IP20
Moc znamionowa oprawy [W]:	39.80	Sposób montażu:	natynkowy
Znamionowe napięcie zasilania [V]:	220-240	Temperatura pracy [°C]:	od -20 do +35
Częstotliwość [Hz]:	50-60	Kategoria typ:	rastry
Strumień świetlny oprawy [lm]:	3000	Kategoria zastosowanie:	obiekty handlowe, placówki oświetlenia
Skuteczność świetlna oprawy [lm/W]:	75	Wersja:	2x1
Klasa energetyczna:	F	Żywotność LED L70B50 [h]:	132000
Klasa ochrony:	II	Żywotność LED L80B20 [h]:	84000
Temperatura barwowa [K]:	4000	Żywotność LED L90B10 [h]:	42000
Wskaźnik oddawania barw (Ra):	>80	Bezpieczeństwo fotobiologiczne:	grupa ryzyka 1 (niskie ryzyko)
SDCM:	≤ 3	Gwarancja [lata]:	5
Współczynnik mocy:	0.96	Certyfikat CE:	354/2023
Optyka:	black HE	Instrukcja:	Pobierz PDF
Materiał korpusu:	blacha stalowa malowana proszkowo		

Data utworzenia karty: 31 sierpień 2023

Producent zastrzega sobie prawo do zmian w toku udoskonalenia produktów oraz do zmian konstrukcyjnych lub modernizacji w prezentowanym produkcie. Oprawa spełnia warunki dyrektywy unijnej ROHS 2001/65/UE. Karta techniczna produktu nie jest ofertą handlową. *Tolerancja parametru wynosi +/- 10%.



Ten produkt podlega zasadom recyklingu sprzętu elektrycznego i elektronicznego



Certyfikat CE - Nr:354/2023