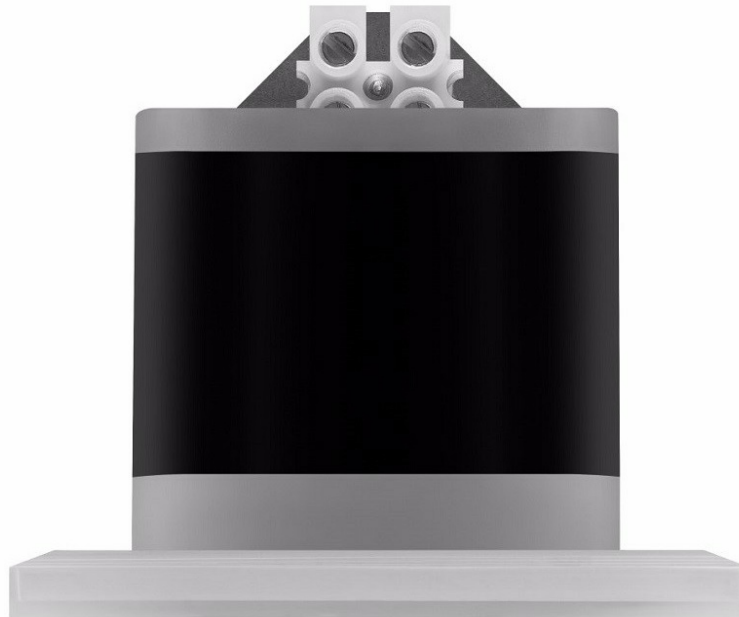


UP LED AS 2W 4000K INSTALLATION IM ELEKTROKASTEN

DETAILLIERTE PRODUKTKARTE



TECHNISCHE PARAMETER

Index:	903021
IP-Schutzart:	IP20
IK-Stoßfestigkeitsgrad:	IK07
Leistung [W]:	2
Lichtstrom [lm]*:	220
Farbtemperatur [K]:	4000
Energieeffizienzklasse:	E
Material Gehäuse:	Kunststoff
Material Diffusor:	PC
Typ Diffusor:	PRM

CHARAKTERISTIK

Energiesparende 2W-Akzentleuchte für langjährigen Betrieb ohne Änderung der Lichtquelle, IP65- oder IP20-Dichtheit (Version zum Einbau in eine Installationsdose). Die Version für die Installation im Boden ist staubdicht und gegen Wasserstrahlen geschützt, die aus jeder Richtung einfallen (IP65). UP LED zeichnet sich durch eine asymmetrische Lichtverteilung aus. Die Leuchten sind mit einer Lichtquellenfarbe von 3000K oder 4000K erhältlich.

ANWENDUNGSBEREICHE

UP LED ist eine Leuchte, die hauptsächlich zur Beleuchtung von Fassaden, Treppen, Nischen, Pfosten und Grünflächen in Gärten, Parks und Freizeiteinrichtungen entwickelt wurde.

UP LED AS 2W 4000K INSTALLATION IM ELEKTROKASTEN

DETAILLIERTE PRODUKTKARTE

TABLE TECHNISCHE PARAMETER

Leistung [W]:	2	SDCM:	≤ 3
Index:	903021	Abstrahl- winkel [°]:	60
Farbtemperatur [K]:	4000	Material Diffusor:	PC
EAN:	5905963903021	Material Gehäuse:	Kunststoff
Lichtstrom [lm]:	220	Abmessungen (H/B/T/H) [mm]:	70/70/50
Lichtquelle:	LED modul	Montage:	im Kabeldose
Typ Diffusor:	PRM	Betriebstemperatur [°C]:	von -20 bis +35
IP-Schutzart:	IP20	Eigengewicht [kg]:	0.230
Nennleistung der Leuchte [W]:	2	CE-Zertifikat:	187/2023
IK-Stoßfestigkeitsgrad:	IK07	Garantie [Jahre]:	2
Versorgungsspannung [V]:	220-240	Kategorietyp:	accent lighting
Einbaumaße [mm]:	70/70/50	Lebensdauer LED L70B50 [h]:	50000
Frequenz:	50 - 60	ETIM klasse:	EC001744
Energieeffizienzklasse:	E	Photobiologische Sicherheit:	Risikogruppe 1 (geringes Risiko)
Lichtausbeute [lm/W]:	110	Anleitung:	Download PDF
Schutzklasse:	II	Pliik LDT:	
Farb- wiedergabe- index:	>80		

Erstellungsdatum der Karte: 09 Januar 2025

Der Hersteller behält sich das Recht vor, Produktverbesserungen und Designänderungen oder Modernisierung in den Produkten vorzunehmen. * Parametertoleranz beträgt +/- 10 %Das Produktdatenblatt ist kein kommerzielles Angebot.



Dieses Produkt unterliegt dem Recycling von elektrischen und elektronischen Geräten(WEEE)



Zertifikat CE - Nr: 187/2023