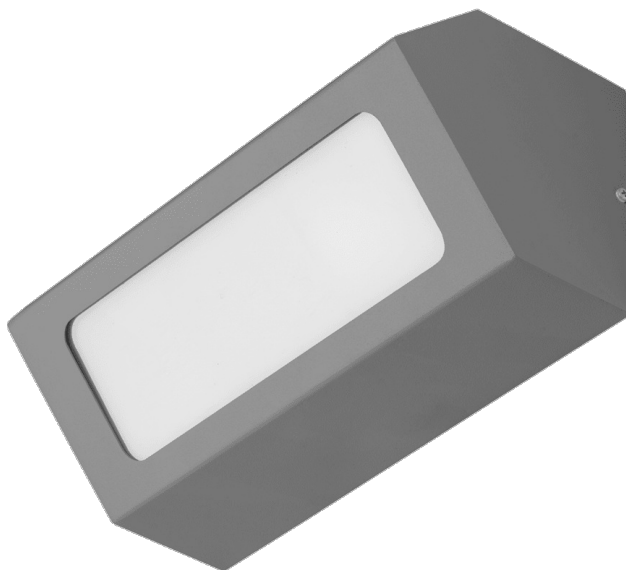


TERRACO AS E27 ALU PLX IP54 I CL. ŠEDÝ

PODROBNÁ PRODUKTOVÁ KARTA



TECHNICKÉ PARAMETRY

| | |
|-------------------------------|-------------------------|
| Index: | 995521 |
| Stupeň těsnosti: | IP54 |
| Odolnost proti nárazu: | IK04 |
| Materiál karoserie: | hliník |
| Barva těla: | šedá |
| Materiál difuzoru: | PMMA |
| Typ difuzoru: | OPÁL |
| Montážní verze: | povrchová montáž |
| Certifikát CE: | 70/2026 |

VLASTNOSTI PRODUKTU

Terraco je svítidlo s modernistickou konstrukcí, které vyniká zajímavým minimalistickým designem. Hliníkové tělo svítidla s práškovým nástřikem je k dispozici ve čtyřech barevných provedeních: šedé, grafitové, bílé a černé. Vyznačuje se vysokým stupněm krytí IP54. Je určeno pro montáž na omítku.

*Světelný zdroj není součástí balení.

APLIKACE

Lampa Terraco se osvědčí zejména jako venkovní osvětlení fasád, teras a balkonů. Malé rozměry rozšiřují její možnosti použití – může osvětlovat výklenky nebo těžko přístupná místa. Lampy Terraco lze také použít v interiérech budov a rozmístit je různými způsoby na stěnu, čímž vytvoří zajímavé světelné aranžmá.

TERRACO AS E27 ALU PLX IP54 I CL. ŠEDÝ

PODROBNÁ PRODUKTOVÁ KARTA

TABULKA TECHNICKÝCH PARAMETRŮ

| | | | |
|---------------------------------------|----------------------------|-----------------------------------|------------------------------|
| Index: | 995521 | Odolnost proti nárazu: | IK04 |
| EAN: | 5905963995521 | Stupeň těsnosti: | IP54 |
| Zdroj světla: | LED žárovka E27, max. 20 W | Montážní verze: | povrchová montáž |
| Jmenovité napájecí napětí [V]: | 220–240 | Provozní teplota [°C]: | od -20 do +35 |
| Frekvence [Hz]: | 50-60 | Počet kusů na paletě [ks]: | 120 |
| Třída ochrany: | I | Čistá hmotnost [kg]: | 0.900 |
| Materiál difuzoru: | PMMA | Hrubá hmotnost [kg]: | 1.050 |
| Typ difuzoru: | OPÁL | Typ kategorie: | zdůrazňující |
| Barva difuzoru: | průhledný | Rozsah napětí AC [V]: | 220 - 240 |
| Optika: | obecná | Typ vyzářování: | DIR |
| Materiál karoserie: | hliník | Záruka [roky]: | 5 |
| Barva těla: | šedá | Certifikát CE: | 70/2026 |
| Rozměry (V/Š/H/V) [mm]: | 260/110/120 | Manuál: | Download PDF |

Datum vytvoření karty: 21 květen 2026

Výrobce si vyhrazuje právo na změny v průběhu zdokonalování výroby a na konstrukční změny nebo modernizaci prezentovaného výrobku. Svítidlo splňuje požadavky směrnice EU ROHS 2001/65/EU. Produktový list není obchodní nabídkou. *Tolerance parametrů je +/- 10%.



Tento produkt podléhá pravidlům recyklace elektrické a elektronické zařízení



Certifikát CE - č.: 70/2026



Lena Lighting S.A.
ul. Kórnicka 52, 63-000 Środa Wielkopolska
tel. +48 61 28 60 333 (Pn-Pt, 8-16), e-mail: hello@lenalighting.pl, www.lenalighting.pl