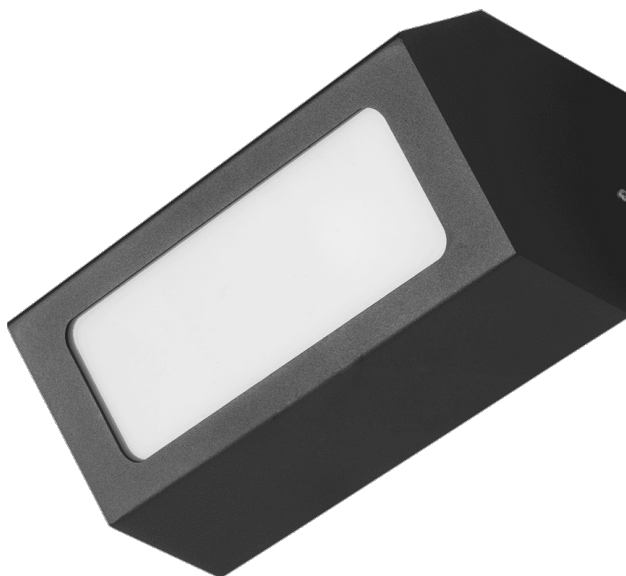


TERRACO AS E27 ALU PLX IP54 | CL. GRAPHITE

FICHE DÉTAILLÉE DE PRODUIT



PARAMÈTRES TECHNIQUE

Référence:	995514
Degré d'étanchéité:	IP54
Résistance aux chocs:	IK04
Matériau du corps:	aluminium
Couleur du corps:	graphite
Matériau du diffuseur:	PMMA
Type de diffuseur:	OPALE
Méthode de montage:	en saillie
Certificat CE:	70/2026

CARACTÉRISTIQUES DU PRODUIT

Terraco est une lampe au style moderniste qui se distingue par son design minimaliste original. Le corps de la lampe, en aluminium thermolaqué, est disponible en quatre coloris : gris, graphite, blanc et noir. Elle présente un indice de protection IP54. Elle est conçue pour un montage en saillie.

*Source lumineuse non fournie.

APPLICATION

La lampe Terraco est particulièrement adaptée à l'éclairage extérieur des façades, des terrasses et des balcons. Ses dimensions compactes élargissent son champ d'application : elle peut éclairer des niches ou des endroits difficiles d'accès. Les lampes Terraco peuvent également être utilisées à l'intérieur des bâtiments et disposées de différentes manières sur les murs pour créer des arrangements lumineux originaux.

TERRACO AS E27 ALU PLX IP54 I CL. GRAPHITE

FICHE DÉTAILLÉE DE PRODUIT

TABLEAU DES PARAMÈTRES TECHNIQUES

Référence:	995514	Résistance aux chocs:	IK04
EAN:	5905963995514	Degré d'étanchéité:	IP54
Source de lumière:	ampoule LED E27, 20 W max.	Méthode de montage:	en saillie
Tension d'alimentation nominale [V]:	220 - 240	Température de travail [° C]:	de -20 à +35
Fréquence [Hz]:	50-60	Nombre de pièces sur une palette [pcs]:	120
Classe de protection:	I	Poids net [kg]:	0.900
Matériau du diffuseur:	PMMA	Poids brut [kg]:	1.050
Type de diffuseur:	OPALE	Type de catégorie:	accentuer
Couleur du diffuseur:	transparent	Plage de tension alternative [V]:	220 - 240
Optique:	général	Type de diffusion:	DIR
Matériau du corps:	aluminium	Garantie [ans]:	5
Couleur du corps:	graphite	Certificat CE:	70/2026
Dimensions (H/L/P/S) [mm]:	260/110/120	Instructions d'installation:	Download PDF

Date de création de la carte: 21 mai 2026

Le fabricant se réserve le droit d'apporter des modifications au cours de l'amélioration du produit ainsi que des modifications de conception ou de modernisation du produit présenté. La fiche technique du produit n'est pas une offre commerciale * La tolérance des paramètres est de +/- 10 %



Ce produit est soumis aux règles de recyclage des équipements électriques et électroniques



Certificat CE - Nr: 70/2026



Lena Lighting S.A.
ul. Kórnicka 52, 63-000 Środa Wielkopolska
tel. +48 61 28 60 333 (Pn-Pt, 8-16), e-mail: hello@lenalighting.pl, www.lenalighting.pl

côté 2/2