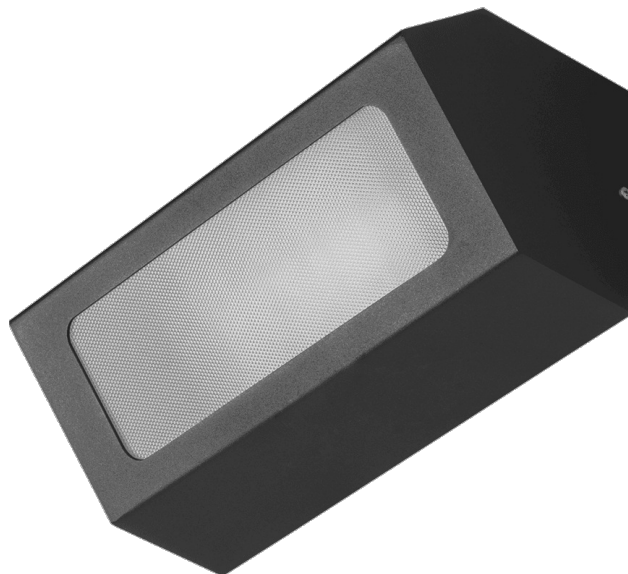


TERRACO AS E27 ALU PRM IP54 | SCHUTZKLASSE GRAPHITE

DETAILLIERTE PRODUKTKARTE



TECHNISCHE PARAMETER

Index:	995552
IP-Schutzart:	IP54
IK-Stoßfestigkeitsgrad:	IK04
Material Gehäuse:	aluminium
Farbe Gehäuse:	graphit
Material Diffusor:	PMMA
Typ Diffusor:	PRM
Montage:	Anbau
CE-Zertifikat:	70/2026

CHARAKTERISTIK

Terraco ist eine Leuchte mit modernistischer Bauweise, die sich durch ein interessantes, minimalistisches Design auszeichnet. Der pulverbeschichtete Aluminiumkörper der Leuchte ist in vier Farbvarianten erhältlich: Grau, Graphit, Weiß und Schwarz. Sie zeichnet sich durch die hohe Schutzart IP54 aus. Sie ist für die Aufputzmontage vorgesehen.

*Leuchtmittel nicht im Lieferumfang enthalten.

ANWENDUNGSBEREICHE

Die Terraco-Leuchte eignet sich besonders als Außenbeleuchtung für Fassaden, Terrassen und Balkone. Ihre kompakten Abmessungen erweitern den Anwendungsbereich – sie kann Nischen oder schwer zugängliche Stellen beleuchten. Terraco-Leuchten können auch im Innenbereich eingesetzt und auf vielfältige Weise an der Wand angeordnet werden, um interessante Lichtarrangements zu schaffen.

TERRACO AS E27 ALU PRM IP54 I SCHUTZKLASSE GRAPHITE

DETAILLIERTE PRODUKTKARTE

TABLE TECHNISCHE PARAMETER

Index:	995552	IK-Stoßfestigkeitsgrad:	IK04
EAN:	5905963995552	IP-Schutzart:	IP54
Lichtquelle:	LED-Glühbirne E27, max. 20 W	Montage:	Anbau
Versorgungsspannung [V]:	220 - 240	Betriebstemperatur [°C]:	von -20 bis +35
Frequenz:	50-60	Menge auf der Palette [Stück]:	120
Schutzklasse:	I	Eigengewicht [kg]:	0.900
Material Diffusor:	PMMA	Bruttogewicht [kg]:	1.050
Typ Diffusor:	PRM	Kategorietyt:	accent lighting
Farbe Diffusor:	transparent	Wechselspannungsbereich [V]:	220 - 240
Optik:	allgemein	Verteilungstyp:	DIR
Material Gehäuse:	aluminium	Garantie [Jahre]:	5
Farbe Gehäuse:	graphit	CE-Zertifikat:	70/2026
Abmessungen (H/B/T/H) [mm]:	260/110/120	Anleitung:	Download PDF

Erstellungsdatum der Karte: 21 Mai 2026

Der Hersteller behält sich das Recht vor, Produktverbesserungen und Designänderungen oder Modernisierung in den Produkten vorzunehmen. * Parametertoleranz beträgt +/- 10 %Das Produktdatenblatt ist kein kommerzielles Angebot.



Dieses Produkt unterliegt dem Recycling von elektrischen und elektronischen Geräten(WEEE)



Zertifikat CE - Nr: 70/2026