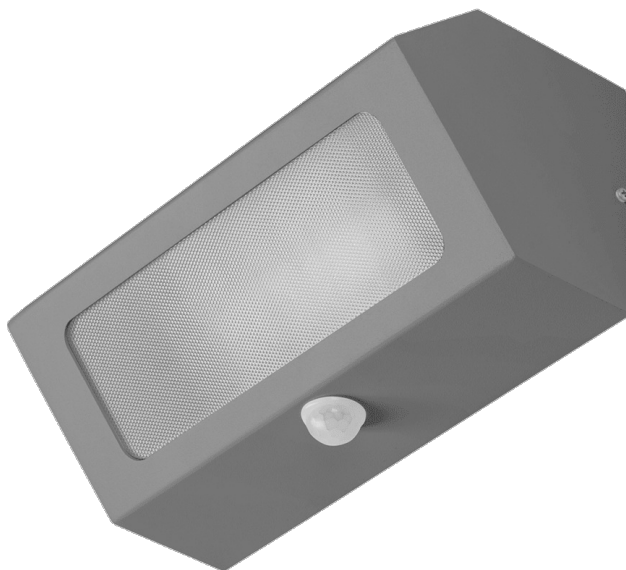


TERRACO AS PIR LED ALU PRM 1300LM IP54 I CL. 840 18W ŠEDÝ

PODROBNÁ PRODUKTOVÁ KARTA



TECHNICKÉ PARAMETRY

Index:	995774
Nominální výkon [W]:	18
Světelný tok svítidla [lm]*:	1300
Teplota barvy [K]:	4000
Stupeň těsnosti:	IP54
Odolnost proti nárazu:	IK04
Materiál karoserie:	hliník
Barva těla:	šedá
Materiál difuzoru:	PMMA
Typ difuzoru:	PRM

VLASTNOSTI PRODUKTU

Terraco AS LED je svítidlo s modernistickou konstrukcí, které vyniká zajímavým minimalistickým designem. Hliníkové tělo svítidla s práškovým nástřikem je k dispozici ve čtyřech barevných provedeních: šedé, grafitové, bílé a černé. Vyznačuje se vysokým stupněm krytí IP54. Je určeno pro montáž na omítku.

APLIKACE

Lampa Terraco AS LED se osvědčí zejména jako venkovní osvětlení fasád, teras a balkonů. Malé rozměry rozšiřují její možnosti použití – může osvětlovat výklenky nebo těžko přístupná místa. Lampa Terraco lze také použít v interiérech budov a rozmístit je různými způsoby na stěnu, čímž vytvoří zajímavé světelné aranžmá.

TERRACO AS PIR LED ALU PRM 1300LM IP54 I CL. 840 18W ŠEDÝ

PODROBNÁ PRODUKTOVÁ KARTA

TABULKA TECHNICKÝCH PARAMETRŮ

Index:	995774	Rozměry (V/Š/H/V) [mm]:	260/110/120
EAN:	5905963995774	Odolnost proti nárazu:	IK04
Zdroj světla:	LED modul	Stupeň těsnosti:	IP54
Nominální výkon [W]:	18	Montážní verze:	povrchová montáž
Jmenovité napájecí napětí [V]:	220–240	Provozní teplota [°C]:	od -25 do +35
Frekvence [Hz]:	50-60	PIR:	ano
Světelný tok svítidla [lm]:	1300	Počet kusů na paletě [ks]:	120
Světelná účinnost svítidla [lm/W]:	72	Čistá hmotnost [kg]:	1.500
Třída ochrany:	I	Hrubá hmotnost [kg]:	1.200
Teplota barvy [K]:	4000	Typ kategorie:	zdůrazňující
Index podání barev (Ra) >:	80	Rozsah napětí AC [V]:	220 - 240
SDCM:	4	Životnost LED L70B50 [h]:	134000
Účinnost:	0.99	Životnost LED L80B10 [h]:	86000
Vyměnitelný světelný modul:	ano	Životnost LED L90B10 [h] [h]:	46000
Materiál difuzoru:	PMMA	Typ vyzařování:	DIR
Typ difuzoru:	PRM	Záruka [roky]:	5
Barva difuzoru:	mléko	Certifikát CE:	71/2026
Optika:	obecná	Manuál:	Download PDF
Materiál karoserie:	hliník	Plik LDT:	Download
Barva těla:	šedá		

Datum vytvoření karty: 21 květen 2026

Výrobce si vyhrazuje právo na změny v průběhu zdokonalování výroby a na konstrukční změny nebo modernizaci prezentovaného výrobku. Svítidlo splňuje požadavky směrnice EU ROHS 2001/65/EU. Produktový list není obchodní nabídkou. *Tolerance parametrů je +/- 10%.



Tento produkt podléhá pravidlům recyklace elektrické a elektronické zařízení



Certifikát CE - č.: 71/2026