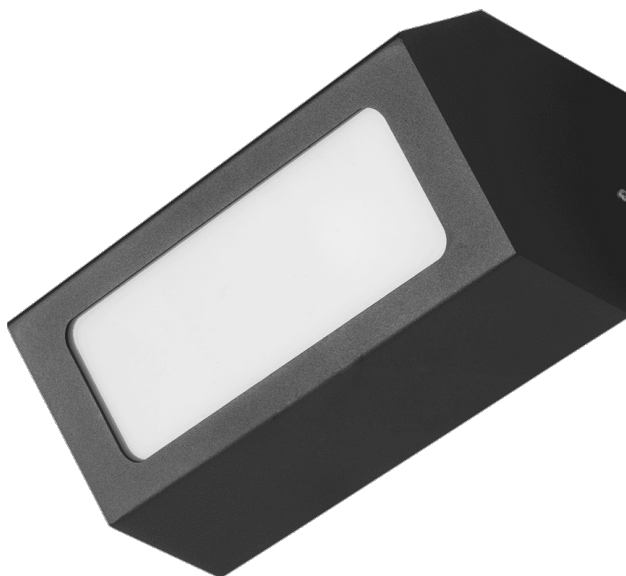


TERRACO AS LED ALU PLX 1100LM IP54 I CL. 840 18W GRAFÍT

PODROBNÁ PRODUKTOVÁ KARTA



TECHNICKÉ PARAMETRY

| | |
|------------------------------|--------|
| Index: | 995675 |
| Nominální výkon [W]: | 18 |
| Světelný tok svítidla [lm]*: | 1100 |
| Teplota barvy [K]: | 4000 |
| Stupeň těsnosti: | IP54 |
| Odolnost proti nárazu: | IK04 |
| Materiál karoserie: | hliník |
| Barva těla: | grafit |
| Materiál difuzoru: | PMMA |
| Typ difuzoru: | OPÁL |

VLASTNOSTI PRODUKTU

Terraco AS LED je svítidlo s modernistickou konstrukcí, které vyniká zajímavým minimalistickým designem. Hliníkové tělo svítidla s práškovým nástřikem je k dispozici ve čtyřech barevných provedeních: šedé, grafitové, bílé a černé. Vyznačuje se vysokým stupněm krytí IP54. Je určeno pro montáž na omítku.

APLIKACE

Lampa Terraco AS LED se osvědčí zejména jako venkovní osvětlení fasád, teras a balkonů. Malé rozměry rozšiřují její možnosti použití – může osvětlovat výklenky nebo těžko přístupná místa. Lamy Terraco lze také použít v interiérech budov a rozmístit je různými způsoby na stěnu, čímž vytvoří zajímavé světelné aranžmá.

TERRACO AS LED ALU PLX 1100LM IP54 I CL. 840 18W GRAFÍT

PODROBNÁ PRODUKTOVÁ KARTA

TABULKA TECHNICKÝCH PARAMETRŮ

| | | | |
|------------------------------------|---------------|-------------------------------|------------------------------|
| Index: | 995675 | Barva těla: | grafit |
| EAN: | 5905963995675 | Rozměry (V/Š/H/V) [mm]: | 260/110/120 |
| Zdroj světla: | LED modul | Odolnost proti nárazu: | IK04 |
| Nominální výkon [W]: | 18 | Stupeň těsnosti: | IP54 |
| Jmenovité napájecí napětí [V]: | 220–240 | Montážní verze: | povrchová montáž |
| Frekvence [Hz]: | 50-60 | Provozní teplota [°C]: | od -25 do +35 |
| Světelný tok svítidla [lm]: | 1100 | Počet kusů na paletě [ks]: | 120 |
| Světelná účinnost svítidla [lm/W]: | 61 | Čistá hmotnost [kg]: | 0.950 |
| Třída ochrany: | I | Hrubá hmotnost [kg]: | 1.100 |
| Teplota barvy [K]: | 4000 | Typ kategorie: | zdůrazňující |
| Index podání barev (Ra) >: | 80 | Rozsah napětí AC [V]: | 220 - 240 |
| SDCM: | 4 | Životnost LED L70B50 [h]: | 134000 |
| Účinnost: | 0.99 | Životnost LED L80B10 [h]: | 86000 |
| Vyměnitelný světelný modul: | ano | Životnost LED L90B10 [h] [h]: | 46000 |
| Materiál difuzoru: | PMMA | Typ vyzařování: | DIR |
| Typ difuzoru: | OPÁL | Záruka [roky]: | 5 |
| Barva difuzoru: | mléko | Certifikát CE: | 71/2026 |
| Optika: | obecná | Manuál: | Download PDF |
| Materiál karoserie: | hliník | Plík LDT: | Download |

Datum vytvoření karty: 21 květen 2026

Výrobce si vyhrazuje právo na změny v průběhu zdokonalování výrobku a na konstrukční změny nebo modernizaci prezentovaného výrobku. Svítidlo splňuje požadavky směrnice EU ROHS 2001/65/EU. Produktový list není obchodní nabídkou. *Tolerance parametrů je +/- 10%.



Tento produkt podléhá pravidlům recyklace elektrické a elektronické zařízení



Certifikát CE - č.: 71/2026