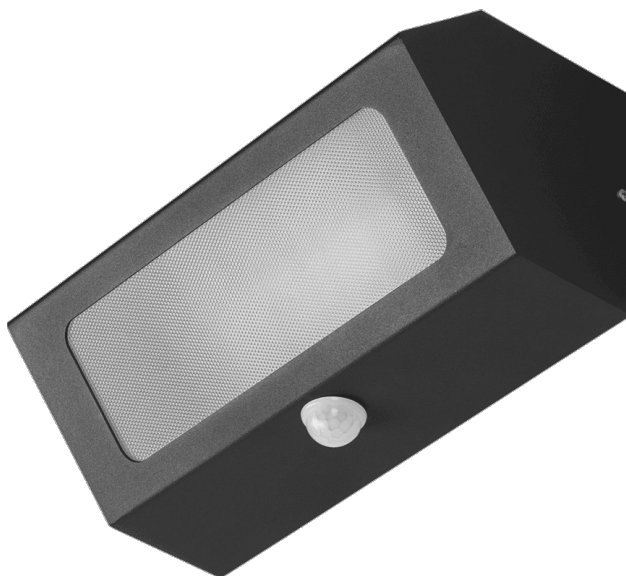


TERRACO AS PIR LED ALU PRM 1300LM IP54 I CL. 840 18W GRAPHITE

FICHE DÉTAILLÉE DE PRODUIT



PARAMÈTRES TECHNIQUE

| | |
|-----------------------------------|-----------|
| Référence: | 995798 |
| Puissance nominale [W]: | 18 |
| Flux lumineux du luminaire [lm]*: | 1300 |
| Température de couleur [K]: | 4000 |
| Degré d'étanchéité: | IP54 |
| Résistance aux chocs: | IK04 |
| Matériau du corps: | aluminium |
| Couleur du corps: | graphite |
| Matériau du diffuseur: | PMMA |
| Type de diffuseur: | PRM |

CARACTÉRISTIQUES DU PRODUIT

Terraco AS LED est une lampe au style moderniste qui se distingue par son design minimaliste original. Le corps de la lampe, en aluminium thermolaqué, est disponible en quatre coloris : gris, graphite, blanc et noir. Elle présente un indice de protection IP54. Elle est conçue pour un montage en saillie.

APPLICATION

La lampe Terraco AS LED est particulièrement adaptée à l'éclairage extérieur des façades, des terrasses et des balcons. Ses dimensions compactes élargissent son champ d'application : elle peut éclairer des niches ou des endroits difficiles d'accès. Les lampes Terraco peuvent également être utilisées à l'intérieur des bâtiments et disposées de différentes manières sur les murs pour créer des arrangements lumineux originaux.

TERRACO AS PIR LED ALU PRM 1300LM IP54 I CL. 840 18W GRAPHITE

FICHE DÉTAILLÉE DE PRODUIT

TABLEAU DES PARAMÈTRES TECHNIQUES

| | | | |
|--|---------------|--|------------------------------|
| Référence: | 995798 | Couleur du corps: | graphite |
| EAN: | 5905963995798 | Dimensions (H/L/P/S) [mm]: | 260/110/120 |
| Source de lumière: | Module LED | Résistance aux chocs: | IK04 |
| Puissance nominale [W]: | 18 | Degré d'étanchéité: | IP54 |
| Tension d'alimentation nominale [V]: | 220 - 240 | Méthode de montage: | en saillie |
| Fréquence [Hz]: | 50-60 | Température de travail [° C]: | de -25 à +35 |
| Flux lumineux du luminaire [lm]: | 1300 | PIR: | oui |
| Efficacité lumineuse du luminaire [lm / W]: | 72 | Nombre de pièces sur une palette [pcs]: | 120 |
| Classe de protection: | I | Poids net [kg]: | 1.500 |
| Température de couleur [K]: | 4000 | Poids brut [kg]: | 1.200 |
| Indice de rendu des couleurs (Ra) >: | 80 | Type de catégorie: | accentuer |
| SDMC: | 4 | Plage de tension alternative [V]: | 220 - 240 |
| Facteur de puissance: | 0.99 | Durée de vie de la LED L70B50 [h]: | 134000 |
| Module d'éclairage remplaçable: | oui | Durée de vie de la LED L80B10 [h]: | 86000 |
| Matériau du diffuseur: | PMMA | Durée de vie de la LED L90B10 [h]: | 46000 |
| Type de diffuseur: | PRM | Type de diffusion: | DIR |
| Couleur du diffuseur: | laitier | Garantie [ans]: | 5 |
| Optique: | général | Certificat CE: | 71/2026 |
| Matériau du corps: | aluminium | Instructions d'installation: | Download PDF |

Date de création de la carte: 21 mai 2026

Le fabricant se réserve le droit d'apporter des modifications au cours de l'amélioration du produit ainsi que des modifications de conception ou de modernisation du produit présenté. La fiche technique du produit n'est pas une offre commerciale * La tolérance des paramètres est de +/- 10 %



Ce produit est soumis aux règles de recyclage des équipements électriques et électroniques



Certificat CE - Nr: 71/2026



Lena Lighting S.A.
ul. Kórnicka 52, 63-000 Środa Wielkopolska
tel. +48 61 28 60 333 (Pn-Pt, 8-16), e-mail: hello@lenalighting.pl, www.lenalighting.pl

côté 2/2