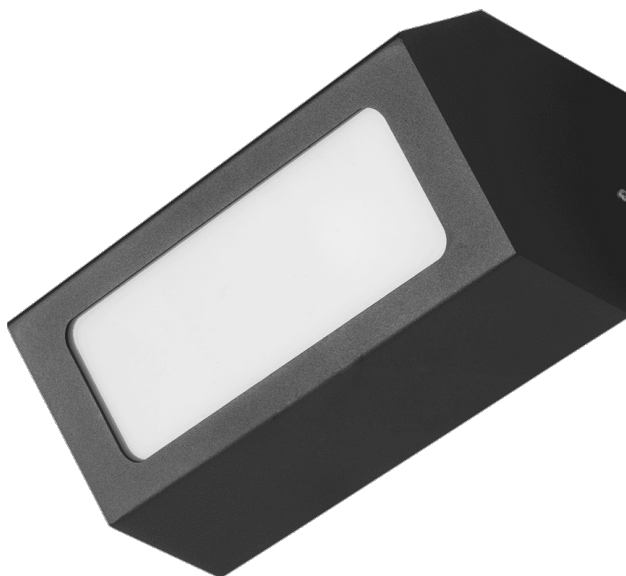


# TERRACO AS LED ALU PLX 1100LM IP54 I CL. 840 18W GRAPHITE

FICHE DÉTAILLÉE DE PRODUIT



## PARAMÈTRES TECHNIQUE

Référence:	995675
Puissance nominale [W]:	18
Flux lumineux du luminaire [lm]*:	1100
Température de couleur [K]:	4000
Degré d'étanchéité:	IP54
Résistance aux chocs:	IK04
Matériau du corps:	aluminium
Couleur du corps:	graphite
Matériau du diffuseur:	PMMA
Type de diffuseur:	OPALE

## CARACTÉRISTIQUES DU PRODUIT

Terraco AS LED est une lampe au style moderniste qui se distingue par son design minimaliste original. Le corps de la lampe, en aluminium thermolaqué, est disponible en quatre coloris : gris, graphite, blanc et noir. Elle présente un indice de protection IP54. Elle est conçue pour un montage en saillie.

## APPLICATION

La lampe Terraco AS LED est particulièrement adaptée à l'éclairage extérieur des façades, des terrasses et des balcons. Ses dimensions compactes élargissent son champ d'application : elle peut éclairer des niches ou des endroits difficiles d'accès. Les lampes Terraco peuvent également être utilisées à l'intérieur des bâtiments et disposées de différentes manières sur les murs pour créer des arrangements lumineux originaux.

# TERRACO AS LED ALU PLX 1100LM IP54 I CL. 840 18W GRAPHITE

FICHE DÉTAILLÉE DE PRODUIT

## TABLEAU DES PARAMÈTRES TECHNIQUES

<b>Référence:</b>	995675	<b>Couleur du corps:</b>	graphite
<b>EAN:</b>	5905963995675	<b>Dimensions (H/L/P/S) [mm]:</b>	260/110/120
<b>Source de lumière:</b>	Module LED	<b>Résistance aux chocs:</b>	IK04
<b>Puissance nominale [W]:</b>	18	<b>Degré d'étanchéité:</b>	IP54
<b>Tension d'alimentation nominale [V]:</b>	220 - 240	<b>Méthode de montage:</b>	en saillie
<b>Fréquence [Hz]:</b>	50-60	<b>Température de travail [° C]:</b>	de -25 à +35
<b>Flux lumineux du luminaire [lm]:</b>	1100	<b>Nombre de pièces sur une palette [pcs]:</b>	120
<b>Efficacité lumineuse du luminaire [lm / W]:</b>	61	<b>Poids net [kg]:</b>	0.950
<b>Classe de protection:</b>	I	<b>Poids brut [kg]:</b>	1.100
<b>Température de couleur [K]:</b>	4000	<b>Type de catégorie:</b>	accentuer
<b>Indice de rendu des couleurs (Ra) &gt;:</b>	80	<b>Plage de tension alternative [V]:</b>	220 - 240
<b>SDMC:</b>	4	<b>Durée de vie de la LED L70B50 [h]:</b>	134000
<b>Facteur de puissance:</b>	0.99	<b>Durée de vie de la LED L80B10 [h]:</b>	86000
<b>Module d'éclairage remplaçable:</b>	oui	<b>Durée de vie de la LED L90B10 [h]:</b>	46000
<b>Matériau du diffuseur:</b>	PMMA	<b>Type de diffusion:</b>	DIR
<b>Type de diffuseur:</b>	OPALE	<b>Garantie [ans]:</b>	5
<b>Couleur du diffuseur:</b>	laitier	<b>Certificat CE:</b>	<a href="#">71/2026</a>
<b>Optique:</b>	général	<b>Instructions d'installation:</b>	<a href="#">Download PDF</a>
<b>Matériau du corps:</b>	aluminium	<b>Pik LDT:</b>	<a href="#">Download</a>

Date de création de la carte: 21 mai 2026

Le fabricant se réserve le droit d'apporter des modifications au cours de l'amélioration du produit ainsi que des modifications de conception ou de modernisation du produit présenté. La fiche technique du produit n'est pas une offre commerciale \* La tolérance des paramètres est de +/- 10 %



Ce produit est soumis aux règles de recyclage des équipements électriques et électroniques



Certificat CE - Nr: 71/2026



Lena Lighting S.A.  
ul. Kórnicka 52, 63-000 Środa Wielkopolska  
tel. +48 61 28 60 333 (Pn-Pt, 8-16), e-mail: hello@lenalighting.pl, www.lenalighting.pl

côté 2/2