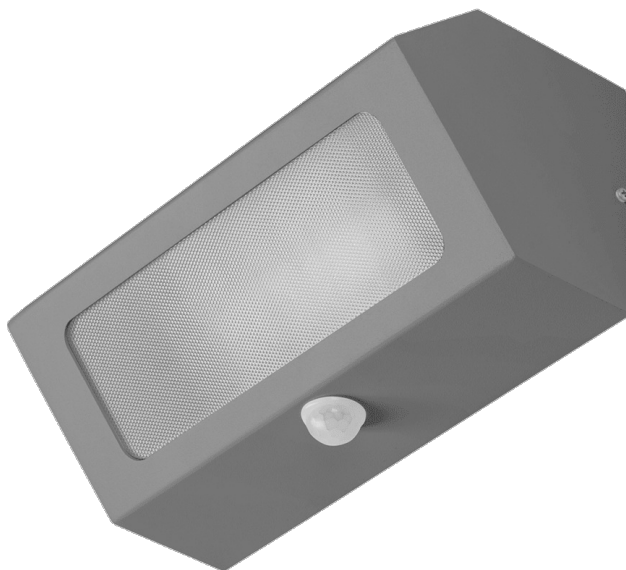


# TERRACO AS PIR LED ALU PRM 1300LM IP54 I

## SCHUTZKLASSE 840 18W GRAU

DETAILLIERTE PRODUKTKARTE



### TECHNISCHE PARAMETER

<b>Index:</b>	995774
<b>Leistung [W]:</b>	18
<b>Lichtstrom [lm]*:</b>	1300
<b>Farbtemperatur [K]:</b>	4000
<b>IP-Schutzart:</b>	IP54
<b>IK-Stoßfestigkeitsgrad:</b>	IK04
<b>Material Gehäuse:</b>	aluminium
<b>Farbe Gehäuse:</b>	grau
<b>Material Diffusor:</b>	PMMA
<b>Typ Diffusor:</b>	PRM

### CHARAKTERISTIK

Terraco AS LED ist eine Leuchte mit modernistischer Bauweise, die sich durch ein interessantes, minimalistisches Design auszeichnet. Der pulverbeschichtete Aluminiumkörper der Leuchte ist in vier Farbvarianten erhältlich: Grau, Graphit, Weiß und Schwarz. Sie zeichnet sich durch die hohe Schutzart IP54 aus. Sie ist für die Aufputzmontage vorgesehen.

### ANWENDUNGSBEREICHE

Die Terraco-Leuchte eignet sich besonders als Außenbeleuchtung für Fassaden, Terrassen und Balkone. Ihre kompakten Abmessungen erweitern den Anwendungsbereich – sie kann Nischen oder schwer zugängliche Stellen beleuchten. Terraco-Leuchten können auch im Innenbereich eingesetzt und auf vielfältige Weise an der Wand angeordnet werden, um interessante Lichtarrangements zu schaffen.

# TERRACO AS PIR LED ALU PRM 1300LM IP54 I

## SCHUTZKLASSE 840 18W GRAU

DETAILLIERTE PRODUKTKARTE

### TABLE TECHNISCHE PARAMETER

<b>Index:</b>	995774	<b>Abmessungen (H/B/T/H) [mm]:</b>	260/110/120
<b>EAN:</b>	5905963995774	<b>IK-Stoßfestigkeitsgrad:</b>	IK04
<b>Lichtquelle:</b>	LED modul	<b>IP-Schutzart:</b>	IP54
<b>Leistung [W]:</b>	18	<b>Montage:</b>	Anbau
<b>Versorgungsspannung [V]:</b>	220 - 240	<b>Betriebstemperatur [°C]:</b>	von -25 bis +35
<b>Frequenz:</b>	50-60	<b>PIR:</b>	ja
<b>Lichtstrom [lm]:</b>	1300	<b>Menge auf der Palette [Stück]:</b>	120
<b>Lichtausbeute [lm/W]:</b>	72	<b>Eigengewicht [kg]:</b>	1.500
<b>Schutzklasse:</b>	I	<b>Bruttogewicht [kg]:</b>	1.200
<b>Farbtemperatur [K]:</b>	4000	<b>Kategorietyt:</b>	accent lighting
<b>Farb- wiedergabe- index (Ra) &gt;:</b>	80	<b>Wechselspannungsbereich [V]:</b>	220 - 240
<b>SDCM:</b>	4	<b>Lebensdauer LED L70B50 [h]:</b>	134000
<b>Power Factor:</b>	0.99	<b>Lebensdauer LED L80B10 [h]:</b>	86000
<b>Austauschbare Lichtquelle:</b>	ja	<b>Lebensdauer LED L90B10 [h]:</b>	46000
<b>Material Diffusor:</b>	PMMA	<b>Verteilungstyp:</b>	DIR
<b>Typ Diffusor:</b>	PRM	<b>Garantie [Jahre]:</b>	5
<b>Farbe Diffusor:</b>	milchig	<b>CE-Zertifikat:</b>	<a href="#">71/2026</a>
<b>Optik:</b>	allgemein	<b>Anleitung:</b>	<a href="#">Download PDF</a>
<b>Material Gehäuse:</b>	aluminium	<b>Plik LDT:</b>	<a href="#">Download</a>
<b>Farbe Gehäuse:</b>	grau		

Erstellungsdatum der Karte: 21 Mai 2026

Der Hersteller behält sich das Recht vor, Produktverbesserungen und Designänderungen oder Modernisierung in den Produkten vorzunehmen. \* Parametertoleranz beträgt +/- 10 %Das Produktdatenblatt ist kein kommerzielles Angebot.



Dieses Produkt unterliegt dem Recycling von elektrischen und elektronischen Geräten(WEEE)



Zertifikat CE - Nr: 71/2026