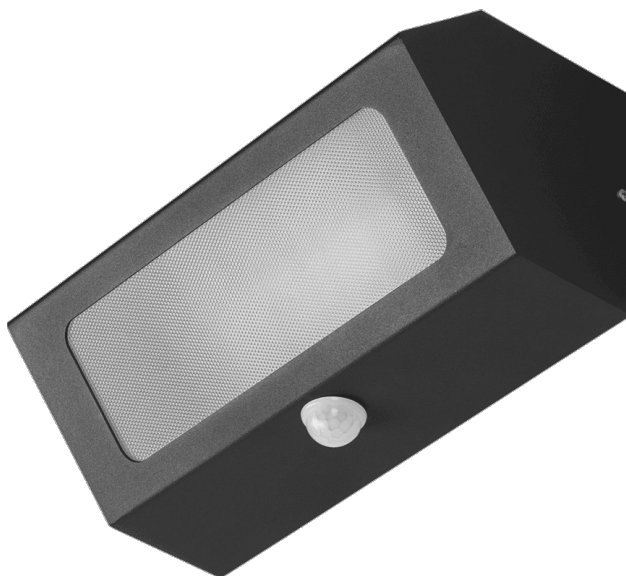


# TERRACO AS PIR LED ALU PRM 1300LM IP54 I KL. 840 18W GRAFIT

SZCZEGÓŁOWA KARTA PRODUKTU



## PARAMETRY TECHNICZNE

<b>Indeks:</b>	995798
<b>Moc nominalna [W]:</b>	18
<b>Strumień świetlny oprawy [lm]*:</b>	1300
<b>Temperatura barwowa [K]:</b>	4000
<b>Stopień szczelności:</b>	IP54
<b>Odporność na uderzenia:</b>	IK04
<b>Materiał korpusu:</b>	aluminium
<b>Kolor korpusu:</b>	grafit
<b>Materiał klosza:</b>	PMMA
<b>Rodzaj klosza:</b>	PRM

## CHARAKTERYSTYKA

Terraco AS LED to lampa o modernistycznej konstrukcji wyróżniająca się ciekawym minimalistycznym designem. Aluminiowy korpus lampy malowany proszkowo dostępny jest w czterech wersjach kolorystycznych: szarej, grafitowej, białej i czarnej. Charakteryzuje się wysokim współczynnikiem szczelności IP54. Jest przeznaczona do montażu natynkowego.

## ZASTOSOWANIE

Lampa Terraco AS LED sprawdzi się szczególnie jako zewnętrzne oświetlenie elewacyjne, oświetlenie tarasów, i balkonów. Niewielkie wymiary zwiększają zakres jej zastosowań - może rozświetlać wnęki czy trudnodostępne miejsca. Lampy Terraco mogą być również wykorzystywane we wnętrzach obiektów i rozmieszczone w rozmaity sposób na ścianie stanowią ciekawe aranżacje świetlne.

# TERRACO AS PIR LED ALU PRM 1300LM IP54 I KL. 840 18W GRAFIT

SZCZEGÓŁOWA KARTA PRODUKTU

## TABELA PARAMETRÓW TECHNICZNYCH

<b>Indeks:</b>	995798	<b>Kolor korpusu:</b>	grafit
<b>EAN:</b>	5905963995798	<b>Wymiary (W/S/G/Z) [mm]:</b>	260/110/120
<b>Źródło światła:</b>	moduł LED	<b>Odporność na uderzenia:</b>	IK04
<b>Moc nominalna [W]:</b>	18	<b>Stopień szczelności:</b>	IP54
<b>Znamionowe napięcie zasilania [V]:</b>	220 - 240	<b>Sposób montażu:</b>	natynkowy
<b>Częstotliwość [Hz]:</b>	50-60	<b>Temperatura pracy [°C]:</b>	od -25 do +35
<b>Strumień świetlny oprawy [lm]:</b>	1300	<b>PIR:</b>	tak
<b>Skuteczność świetlna oprawy [lm/W]:</b>	72	<b>Liczba sztuk na palecie [szt]:</b>	120
<b>Klasa ochronności:</b>	I	<b>Waga netto [kg]:</b>	1.500
<b>Temperatura barwowa [K]:</b>	4000	<b>Waga brutto [kg]:</b>	1.200
<b>Wskaźnik oddawania barw (Ra) &gt;:</b>	80	<b>Kategoria typ:</b>	Oprawy akcentujące
<b>SDCM:</b>	4	<b>Zakres napięć AC [V]:</b>	220 - 240
<b>Współczynnik mocy:</b>	0.99	<b>Żywotność LED L70B50 [h]:</b>	134000
<b>Wymienny moduł świetlny:</b>	tak	<b>Żywotność LED L80B10 [h]:</b>	86000
<b>Materiał klosza:</b>	PMMA	<b>Żywotność LED L90B10 [h]:</b>	46000
<b>Rodzaj klosza:</b>	PRM	<b>Typ rozsyłu:</b>	DIR
<b>Kolor klosza:</b>	mleczny	<b>Gwarancja [lata]:</b>	5
<b>Optyka:</b>	ogólna	<b>Certyfikat CE:</b>	<a href="#">71/2026</a>
<b>Materiał korpusu:</b>	aluminium	<b>Instrukcja:</b>	<a href="#">Pobierz PDF</a>

Data utworzenia karty: 21 maj 2026

Producent zastrzega sobie prawo do zmian w toku udoskonalenia produktów oraz do zmian konstrukcyjnych lub modernizacji w prezentowanym produkcie. Oprawa spełnia warunki dyrektywy unijnej ROHS 2001/65/UE. Karta techniczna produktu nie jest ofertą handlową. \*Tolerancja parametru wynosi +/- 10%.



Ten produkt podlega zasadom recyklingu sprzętu elektrycznego i elektronicznego



Certyfikat CE - Nr:71/2026