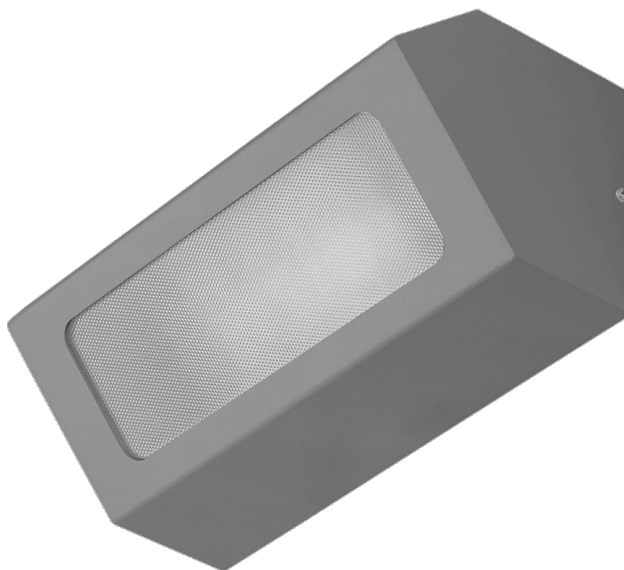


# TERRACO AS LED ALU PRM 1300LM IP54 I KL. 840 18W SZARY

SZCZEGÓŁOWA KARTA PRODUKTU



## PARAMETRY TECHNICZNE

<b>Indeks:</b>	995729
<b>Moc nominalna [W]:</b>	18
<b>Strumień świetlny oprawy [lm]*:</b>	1300
<b>Temperatura barwowa [K]:</b>	4000
<b>Stopień szczelności:</b>	IP54
<b>Odporność na uderzenia:</b>	IK04
<b>Materiał korpusu:</b>	aluminium
<b>Kolor korpusu:</b>	szary
<b>Materiał klosza:</b>	PMMA
<b>Rodzaj klosza:</b>	PRM

## CHARAKTERYSTYKA

Terraco AS LED to lampa o modernistycznej konstrukcji wyróżniająca się ciekawym minimalistycznym designem. Aluminiowy korpus lampy malowany proszkowo dostępny jest w czterech wersjach kolorystycznych: szarej, grafitowej, białej i czarnej. Charakteryzuje się wysokim współczynnikiem szczelności IP54. Jest przeznaczona do montażu natynkowego.

## ZASTOSOWANIE

Lampa Terraco AS LED sprawdzi się szczególnie jako zewnętrzne oświetlenie elewacyjne, oświetlenie tarasów, i balkonów. Niewielkie wymiary zwiększają zakres jej zastosowań - może rozświetlać wnęki czy trudnodostępne miejsca. Lampy Terraco mogą być również wykorzystywane we wnętrzach obiektów i rozmieszczone w rozmaity sposób na ścianie stanowią ciekawe aranżacje świetlne.

# TERRACO AS LED ALU PRM 1300LM IP54 I KL. 840 18W SZARY

SZCZEGÓŁOWA KARTA PRODUKTU

## TABELA PARAMETRÓW TECHNICZNYCH

Indeks:	995729	Kolor korpusu:	szary
EAN:	5905963995729	Wymiary (W/S/G/Z) [mm]:	260/110/120
Źródło światła:	moduł LED	Odporność na uderzenia:	IK04
Moc nominalna [W]:	18	Stopień szczelności:	IP54
Znamionowe napięcie zasilania [V]:	220 - 240	Sposób montażu:	natynkowy
Częstotliwość [Hz]:	50-60	Temperatura pracy [°C]:	od -25 do +35
Strumień świetlny oprawy [lm]:	1300	Liczba sztuk na palecie [szt]:	120
Skuteczność świetlna oprawy [lm/W]:	72	Waga netto [kg]:	0.950
Klasa ochronności:	I	Waga brutto [kg]:	1.100
Temperatura barwowa [K]:	4000	Kategoria typ:	Oprawy akcentujące
Wskaźnik oddawania barw (Ra) >:	80	Zakres napięć AC [V]:	220 - 240
SDCM:	4	Żywotność LED L70B50 [h]:	134000
Współczynnik mocy:	0.99	Żywotność LED L80B10 [h]:	86000
Wymienny moduł świetlny:	tak	Żywotność LED L90B10 [h]:	46000
Materiał klosza:	PMMA	Typ rozsyłu:	DIR
Rodzaj klosza:	PRM	Gwarancja [lata]:	5
Kolor klosza:	mleczny	Certyfikat CE:	<a href="#">71/2026</a>
Optyka:	ogólna	Instrukcja:	<a href="#">Pobierz PDF</a>
Materiał korpusu:	aluminium		

Data utworzenia karty: 21 maj 2026

Producent zastrzega sobie prawo do zmian w toku udoskonalenia produktów oraz do zmian konstrukcyjnych lub modernizacji w prezentowanym produkcie. Oprawa spełnia warunki dyrektywy unijnej ROHS 2001/65/UE. Karta techniczna produktu nie jest ofertą handlową. \*Tolerancja parametru wynosi +/- 10%.



Ten produkt podlega zasadom recyklingu sprzętu elektrycznego i elektronicznego



Certyfikat CE - Nr:71/2026