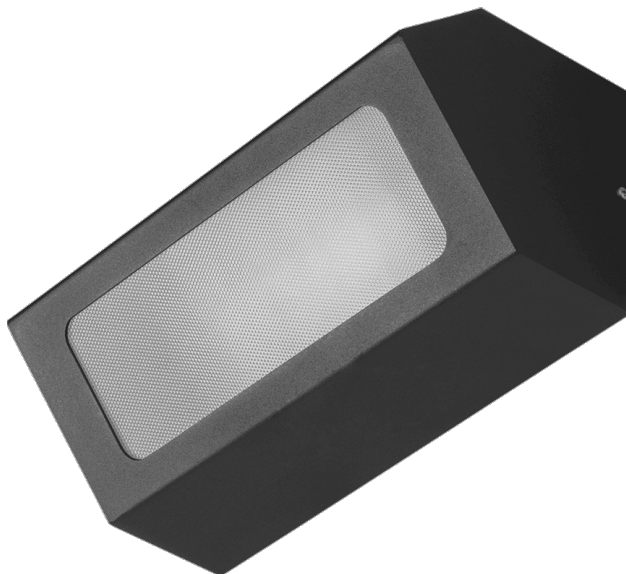


TERRACO AS LED ALU PRM 1300LM IP54 I KL. 840 18W GRAFIT

SZCZEGÓŁOWA KARTA PRODUKTU



PARAMETRY TECHNICZNE

| | |
|---------------------------------|-----------|
| Indeks: | 995712 |
| Moc nominalna [W]: | 18 |
| Strumień świetlny oprawy [lm]*: | 1300 |
| Temperatura barwowa [K]: | 4000 |
| Stopień szczelności: | IP54 |
| Odporność na uderzenia: | IK04 |
| Materiał korpusu: | aluminium |
| Kolor korpusu: | grafit |
| Materiał klosza: | PMMA |
| Rodzaj klosza: | PRM |

CHARAKTERYSTYKA

Terraco AS LED to lampa o modernistycznej konstrukcji wyróżniająca się ciekawym minimalistycznym designem. Aluminiowy korpus lampy malowany proszkowo dostępny jest w czterech wersjach kolorystycznych: szarej, grafitowej, białej i czarnej. Charakteryzuje się wysokim współczynnikiem szczelności IP54. Jest przeznaczona do montażu natynkowego.

ZASTOSOWANIE

Lampa Terraco AS LED sprawdzi się szczególnie jako zewnętrzne oświetlenie elewacyjne, oświetlenie tarasów, i balkonów. Niewielkie wymiary zwiększają zakres jej zastosowań - może rozświetlać wnęki czy trudnodostępne miejsca. Lampy Terraco mogą być również wykorzystywane we wnętrzach obiektów i rozmieszczone w rozmaity sposób na ścianie stanowiąc ciekawe aranżacje świetlne.

TERRACO AS LED ALU PRM 1300LM IP54 I KL. 840 18W GRAFIT

SZCZEGÓŁOWA KARTA PRODUKTU

TABELA PARAMETRÓW TECHNICZNYCH

| | | | |
|--|---------------|---------------------------------------|-----------------------------|
| Indeks: | 995712 | Kolor korpusu: | grafit |
| EAN: | 5905963995712 | Wymiary (W/S/G/Z) [mm]: | 260/110/120 |
| Źródło światła: | moduł LED | Odporność na uderzenia: | IK04 |
| Moc nominalna [W]: | 18 | Stopień szczelności: | IP54 |
| Znamionowe napięcie zasilania [V]: | 220 - 240 | Sposób montażu: | natynkowy |
| Częstotliwość [Hz]: | 50-60 | Temperatura pracy [°C]: | od -25 do +35 |
| Strumień świetlny oprawy [lm]: | 1300 | Liczba sztuk na palecie [szt]: | 120 |
| Skuteczność świetlna oprawy [lm/W]: | 72 | Waga netto [kg]: | 0.950 |
| Klasa ochronności: | I | Waga brutto [kg]: | 1.100 |
| Temperatura barwowa [K]: | 4000 | Kategoria typ: | Oprawy akcentujące |
| Wskaźnik oddawania barw (Ra) >: | 80 | Zakres napięć AC [V]: | 220 - 240 |
| SDCM: | 4 | Żywotność LED L70B50 [h]: | 134000 |
| Współczynnik mocy: | 0.99 | Żywotność LED L80B10 [h]: | 86000 |
| Wymienny moduł świetlny: | tak | Żywotność LED L90B10 [h]: | 46000 |
| Materiał klosza: | PMMA | Typ rozsyłu: | DIR |
| Rodzaj klosza: | PRM | Gwarancja [lata]: | 5 |
| Kolor klosza: | mleczny | Certyfikat CE: | 71/2026 |
| Optyka: | ogólna | Instrukcja: | Pobierz PDF |
| Materiał korpusu: | aluminium | Plik LDT: | Pobierz |

Data utworzenia karty: 21 maj 2026

Producent zastrzega sobie prawo do zmian w toku udoskonalenia produktów oraz do zmian konstrukcyjnych lub modernizacji w prezentowanym produkcie. Oprawa spełnia warunki dyrektywy unijnej ROHS 2001/65/UE. Karta techniczna produktu nie jest ofertą handlową. *Tolerancja parametru wynosi +/- 10%.



Ten produkt podlega zasadom recyklingu sprzętu elektrycznego i elektronicznego



Certyfikat CE - Nr:71/2026