

CONTRA II LED 595X595MM 3325LM 830 IP40/IP20 II TŘÍDA PRM PS 24W DALI

PODROBNÁ PRODUKTOVÁ KARTA



TECHNICKÉ PARAMETRY

Index:	978692
Stupeň těsnosti:	IP40/IP20
Jmenovitý výkon svítidla [W]*:	24
Světelný tok svítidla [lm]*:	3325
Světelná účinnost svítidla [lm/W]:	139
Teplota barvy [K]:	3000
Index podání barev (Ra) >:	80
SDCM:	3
Materiál karoserie:	potažená ocel

VLASTNOSTI PRODUKTU

Univerzální LED panel Contra II LED se vyznačuje nízkým, tenkým profilem a elegantním designem. Přizpůsobený pro instalaci pod omítku v modulárních podhledech, povrchovou montáž nebo zavěšení pomocí přidavného rámu (k dispozici jako příslušenství). Svítidlo s integrovaným energeticky úsporným LED modulem, vyrobené z bíle lakovaného hliníkového profilu, vybavené strukturovaným vícevrstevným stínidlem PS MAT nebo PRM pro dokonalý rozptyl světla. Contra II LED je nová verze osvědčené řady LED panelů, navržená s ohledem na maximální energetickou účinnost, pohodlí uživatelů a moderní komerční a kancelářské prostory. Použití nového vysoce účinného LED modulu s světelnou účinností 145–163 lm/W umožňuje výrazně snížit spotřebu energie při zachování vysoké kvality světla. Contra II LED ideálně splňuje požadavky moderních investic, kde klíčový význam má energetická účinnost, trvanlivost a soulad s aktuálními normami pro osvětlení.

APLIKACE

Svítidlo je určeno pro vnitřní použití v kancelářských (kanceláře, konferenční místnosti) nebo reprezentativních prostorách (hotely, restaurace); pro osvětlení veřejných prostor, včetně nemocnic, vzdělávacích zařízení, kanceláří, hal, garáží, průchodů, skladů, obchodů a v potravinářském průmyslu a v prodejnách a službách spojených s potravinami. Jedinečná konstrukce a vynikající světelný výkon umožňují používat svítidla CONTRA LED jako hlavní zdroj světla, a to i při práci, která vyžaduje vizuální zaměření. Svítidlo je vhodné jak pro nové aplikace, tak pro náhradu tradičních svítidel T8 a T5 energeticky úspornými LED řešeními.

CONTRA II LED 595X595MM 3325LM 830 IP40/IP20 II

TŘÍDA PRM PS 24W DALI

PODROBNÁ PRODUKTOVÁ KARTA

TABULKA TECHNICKÝCH PARAMETRŮ

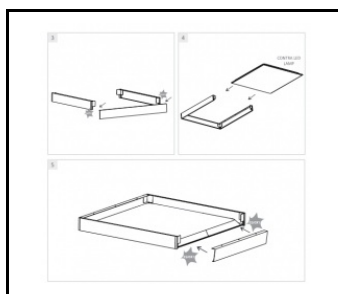
Index:	978692	Barva difuzoru:	průhledný
EAN:	5905963978692	Materiál karoserie:	potažená ocel
Zdroj světla:	LED	Barva těla:	bílý
Jmenovitý výkon svítidla [W]:	24	Rozměry (V/Š/H/V) [mm]:	595/595/30
Jmenovité napájecí napětí [V]:	220-240	Stupeň těsnosti:	IP40/IP20
Frekvence [Hz]:	50-60	Montážní verze:	podtynkový, natynkový, zvislý
Světelný tok svítidla [lm]:	3325	Provozní teplota [°C]:	od 0 do +35
Světelná účinnost svítidla [lm/W]:	139	Počet kusů na paletě [ks]:	50
Třída ochrany:	II	Čistá hmotnost [kg]:	1.800
Teplota barvy [K]:	3000	Kategorie použití:	osvětlení architektonické, osvětlení kanceláří, osvětlení edukacijní, osvětlení HoReCa, osvětlení bytové
Index podání barev (Ra) >:	80	DIMM DALI:	ano
SDCM:	3	Fotobiologická bezpečnost:	RG0 - skupina bez rizika
Účinnost:	0.90	Záruka [roky]:	5
Úhel osvětlení [°]:	115	Certifikát CE:	06/2026
Přepětová ochrana [kV]:	1	Environmentální deklarace (EPD):	869/2025
Životnost LED L70B50 [h]:	164000	Atest PZH:	B-BK-60112-0110/2026
Životnost LED L80B10 [h]:	103000	Manuál:	Download PDF
Životnost LED L90B10 [h] [h]:	50000	Certifikáty ISO:	9001:2015, 14001:2015, 45001:2018, 50001:2018
Materiál difuzoru:	PS	Příloha LDT:	Download
Typ difuzoru:	PRM		

CONTRA II LED 595X595MM 3325LM 830 IP40/IP20 II TŘÍDA PRM PS 24W DALI

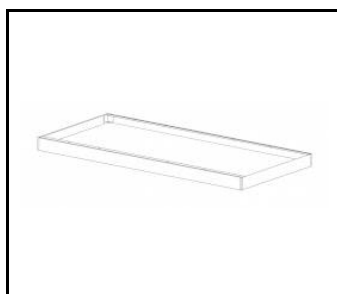
PODROBNÁ PRODUKTOVÁ KARTA

PŘÍSLUŠENSTVÍ K DISPOZICI

index	NÁZEV
374715	CONTRA LED rám pro povrchovou montáž CLICK 600x600x65mm
374708	CONTRA LED rám pro povrchovou montáž CLICK 1200x300x65mm
374692	CONTRA LED závěsný systém 1200x300
374685	Závěsný systém CONTRA LED 600x600
374838	CONTRA LED MONTÁŽNÍ KLIPY V KG (4KS)
374845	RÁMOVÝ adaptér KG 635x635 BÍLÝ
374852	RÁMOVÝ adaptér KG 1235x335 BÍLÝ
998966	Rám ocelové konstrukce bílé barvy RAL9016 600x600 SM "well effect"
374708/próbka handlowa	CONTRA LED rám pro povrchovou montáž CLICK 1200x300x65mm
374722	CONTRA LED závěsný systém 600x600 DALI
374739	CONTRA LED - závěsný systém 1200x300 DALI
761294	Nouzový modul 2 W/10-50 V Li-ION EMG-A-Li-2L 3 h 3.6 V 2.5 Ah AT – CONTRA (GKO)



CONTRA LED rám pro povrchovou montáž CLICK 600x600x65mm (374715)



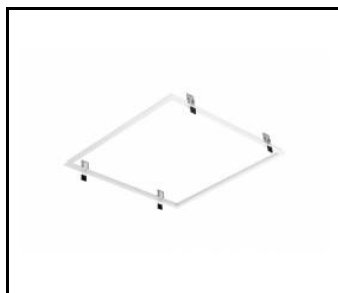
CONTRA LED rám pro povrchovou montáž CLICK 1200x300x65mm (374708)



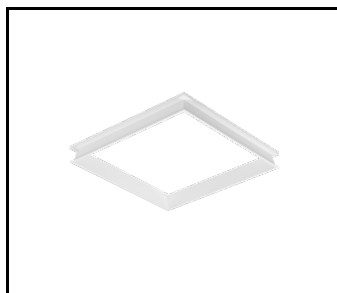
CONTRA LED závěsný systém 1200x300 (374692)



Závěsný systém CONTRA LED 600x600 (374685)



RÁMOVÝ adaptér KG 635x635 BÍLÝ (374845)



Rám ocelové konstrukce bílé barvy RAL9016 600x600 SM "well effect" (998966)

Datum vytvoření karty: 29 duben 2026

Výrobce si vyhrazuje právo na změny v průběhu zdokonalování výrobku a na konstrukční změny nebo modernizaci prezentovaného výrobku. Světlo splňuje požadavky směrnice EU ROHS 2001/65/EU. Produktový list není obchodní nabídkou. *Tolerance parametrů je +/- 10%.



Tento produkt podléhá pravidlům recyklace elektrické a elektronické zařízení



Certifikát CE - č.: 06/2026