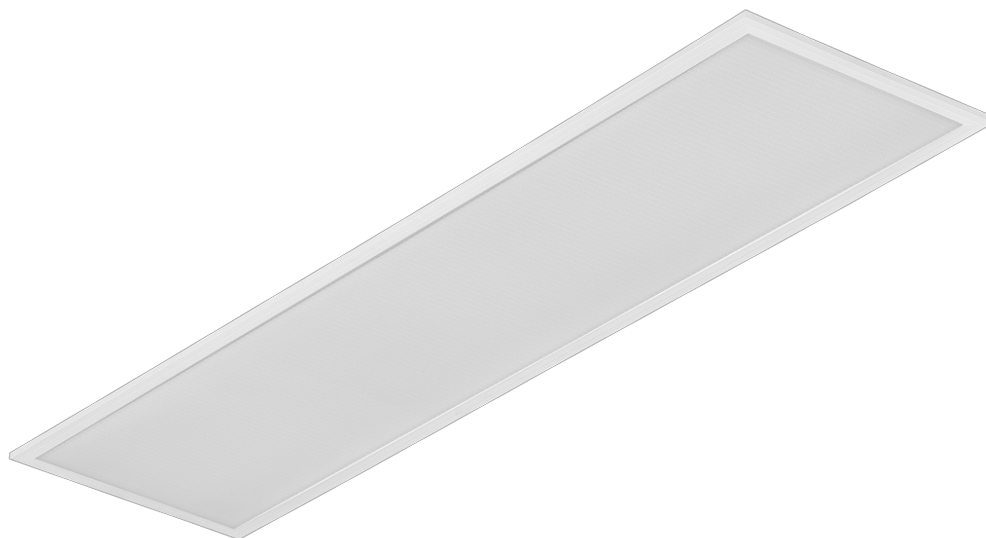


CONTRA II LED 1195X295MM 4325LM 830 IP40/IP20 II TŘÍDA PRM PS 31W DALI

PODROBNÁ PRODUKTOVÁ KARTA



TECHNICKÉ PARAMETRY

| | |
|---|---------------|
| Index: | 978678 |
| Stupeň těsnosti: | IP40/IP20 |
| Jmenovitý výkon svítidla [W]*: | 31 |
| Světelný tok svítidla [lm]*: | 4325 |
| Světelná účinnost svítidla [lm/W]: | 140 |
| Teplota barvy [K]: | 3000 |
| Index podání barev (Ra) >: | 80 |
| SDCM: | 3 |
| Materiál karoserie: | potažená ocel |

VLASTNOSTI PRODUKTU

Univerzální LED panel Contra II LED se vyznačuje nízkým, tenkým profilem a elegantním designem. Přizpůsobený pro instalaci pod omítku v modulárních pohledech, povrchovou montáž nebo zavěšení pomocí přidavného rámu (k dispozici jako příslušenství). Svítidlo s integrovaným energeticky úsporným LED modulem, vyrobené z bíle lakovaného hliníkového profilu, vybavené strukturovaným vícevrstevným stínidlem PS MAT nebo PRM pro dokonalý rozptýl světla. Contra II LED je nová verze osvědčené řady LED panelů, navržena s ohledem na maximální energetickou účinnost, pohodlí uživatelů a moderní komerční a kancelářské prostory. Použití nového vysoce účinného LED modulu s světelnou účinností 145–163 lm/W umožňuje výrazně snížit spotřebu energie při zachování vysoké kvality světla. Contra II LED ideálně splňuje požadavky moderních investic, kde klíčový význam má energetická účinnost, trvanlivost a soulad s aktuálními normami pro osvětlení.

APLIKACE

Svítidlo je určeno pro vnitřní použití v kancelářských (kanceláře, konferenční místnosti) nebo reprezentativních prostorách (hotely, restaurace); pro osvětlení veřejných prostor, včetně nemocnic, vzdělávacích zařízení, kanceláří, hal, garáží, průchodů, skladů, obchodů a v potravinářském průmyslu a v prodejnách a službách spojených s potravinami. Jedinečná konstrukce a vynikající světelný výkon umožňují používat svítidla CONTRA LED jako hlavní zdroj světla, a to i při práci, která vyžaduje vizuální zaměření. Svítidlo je vhodné jak pro nové aplikace, tak pro náhradu tradičních svítidel T8 a T5 energeticky úspornými LED řešeními.

CONTRA II LED 1195X295MM 4325LM 830 IP40/IP20 II

TŘÍDA PRM PS 31W DALI

PODROBNÁ PRODUKTOVÁ KARTA

TABULKA TECHNICKÝCH PARAMETRŮ

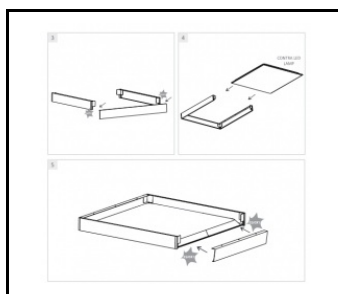
| | | | |
|------------------------------------|---------------|----------------------------------|--|
| Index: | 978678 | Barva difuzoru: | průhledný |
| EAN: | 5905963978678 | Materiál karoserie: | potažená ocel |
| Zdroj světla: | LED | Barva těla: | bílý |
| Jmenovitý výkon svítidla [W]: | 31 | Rozměry (V/Š/H/V) [mm]: | 1195/295/30 |
| Jmenovité napájecí napětí [V]: | 220-240 | Stupeň těsnosti: | IP40/IP20 |
| Frekvence [Hz]: | 50-60 | Montážní verze: | podtynkový, natynkový, zvislý |
| Světelný tok svítidla [lm]: | 4325 | Provozní teplota [°C]: | od 0 do +35 |
| Světelná účinnost svítidla [lm/W]: | 140 | Počet kusů na paletě [ks]: | 50 |
| Třída ochrany: | II | Čistá hmotnost [kg]: | 2 |
| Teplota barvy [K]: | 3000 | Kategorie použití: | osvětlení architektonické, osvětlení kanceláří, osvětlení edukacijní, osvětlení HoReCa, osvětlení bytové |
| Index podání barev (Ra) >: | 80 | DIMM DALI: | ano |
| SDCM: | 3 | Fotobiologická bezpečnost: | RG0 - skupina bez rizika |
| Účinnost: | 0.90 | Záruka [roky]: | 5 |
| Úhel osvětlení [°]: | 115 | Certifikát CE: | 06/2026 |
| Přepětí ochrana [kV]: | 1 | Environmentální deklarace (EPD): | 869/2025 |
| Životnost LED L70B50 [h]: | 164000 | Atest PZH: | B-BK-60112-0110/2026 |
| Životnost LED L80B10 [h]: | 103000 | Manuál: | Download PDF |
| Životnost LED L90B10 [h] [h]: | 50000 | Certifikáty ISO: | 9001:2015, 14001:2015, 45001:2018, 50001:2018 |
| Materiál difuzoru: | PS | Příloha LDT: | Download |
| Typ difuzoru: | PRM | | |

CONTRA II LED 1195X295MM 4325LM 830 IP40/IP20 II TŘÍDA PRM PS 31W DALI

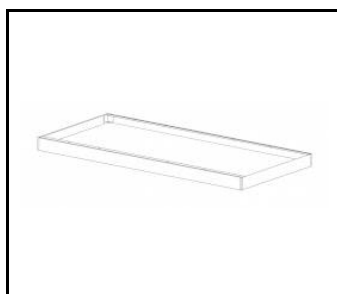
PODROBNÁ PRODUKTOVÁ KARTA

PŘÍSLUŠENSTVÍ K DISPOZICI

| index | NÁZEV |
|------------------------|---|
| 374715 | CONTRA LED rám pro povrchovou montáž CLICK 600x600x65mm |
| 374708 | CONTRA LED rám pro povrchovou montáž CLICK 1200x300x65mm |
| 374692 | CONTRA LED závěsný systém 1200x300 |
| 374685 | Závěsný systém CONTRA LED 600x600 |
| 374838 | CONTRA LED MONTÁŽNÍ KLIPY V KG (4KS) |
| 374845 | RÁMOVÝ adaptér KG 635x635 BÍLÝ |
| 374852 | RÁMOVÝ adaptér KG 1235x335 BÍLÝ |
| 998966 | Rám ocelové konstrukce bílé barvy RAL9016 600x600 SM "well effect" |
| 374708/próbka handlowa | CONTRA LED rám pro povrchovou montáž CLICK 1200x300x65mm |
| 374722 | CONTRA LED závěsný systém 600x600 DALI |
| 374739 | CONTRA LED - závěsný systém 1200x300 DALI |
| 761294 | Nouzový modul 2 W/10-50 V Li-ION EMG-A-Li-2L 3 h 3.6 V 2.5 Ah AT – CONTRA (GKO) |



CONTRA LED rám pro povrchovou montáž CLICK 600x600x65mm (374715)



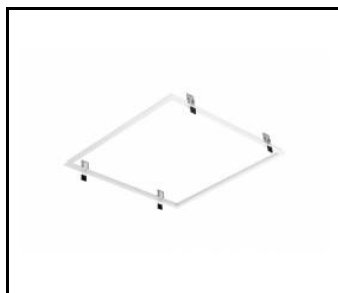
CONTRA LED rám pro povrchovou montáž CLICK 1200x300x65mm (374708)



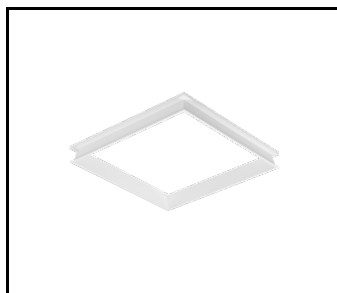
CONTRA LED závěsný systém 1200x300 (374692)



Závěsný systém CONTRA LED 600x600 (374685)



RÁMOVÝ adaptér KG 635x635 BÍLÝ (374845)



Rám ocelové konstrukce bílé barvy RAL9016 600x600 SM "well effect" (998966)

Datum vytvoření karty: 29 duben 2026

Výrobce si vyhrazuje právo na změny v průběhu zdokonalování výrobku a na konstrukční změny nebo modernizaci prezentovaného výrobku. Světlo splňuje požadavky směrnice EU ROHS 2001/65/EU. Produktový list není obchodní nabídkou. *Tolerance parametrů je +/- 10%.



Tento produkt podléhá pravidlům recyklace elektrické a elektronické zařízení



Certifikát CE - č.: 06/2026