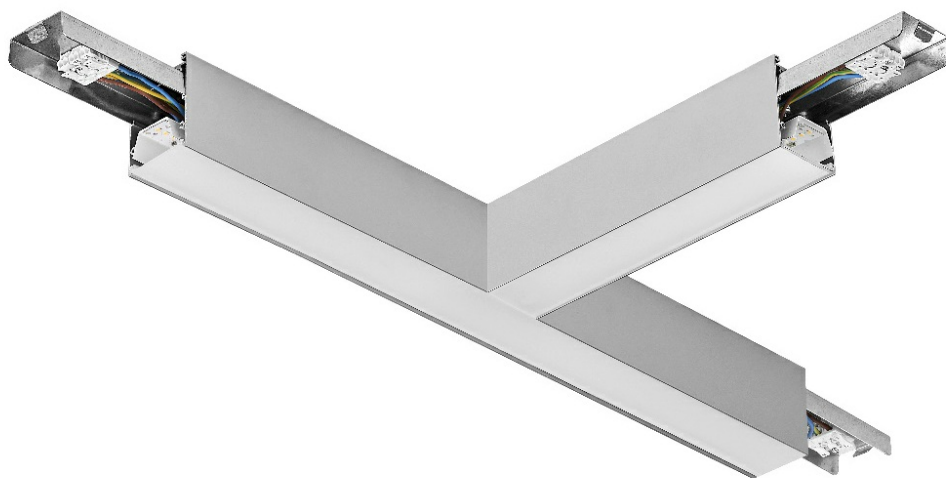


# BARIS 52 LED Z CONNECTEUR T 3975LM 840 IP20 I CL. DALI PLX ANODE CO 30W (30W/M)

FICHE DÉTAILLÉE DE PRODUIT



## PARAMÈTRES TECHNIQUE

<b>Puissance nominale du luminaire [W]*:</b>	30
<b>Flux lumineux du luminaire [lm]*:</b>	3975
<b>Température de couleur [K]:</b>	4000
<b>Classe énergétique:</b>	D
<b>Classe de protection:</b>	I
<b>Indice de rendu des couleurs (Ra) &gt;:</b>	80
<b>SDMC:</b>	3
<b>Matériau du corps:</b>	aluminium
<b>Résistance aux chocs:</b>	IK03

## CARACTÉRISTIQUES DU PRODUIT

La caractéristique principale des interrupteurs L, T, X est qu'ils sont équipés d'une électronique intégrée et d'un diffuseur, grâce auxquels les courbes du parcours du profilé restent éclairées sur toute la longueur. Le corps est réalisé en profilé d'aluminium anodisé de couleur grise ou en profilé d'aluminium peint en blanc ou en noir (autres couleurs disponibles sur demande). Le système optique est complété par un couvercle opale dédié et flexible qui éclaire uniformément l'interrupteur. L'absence de division en versions en saillie et suspendues ajoute de la polyvalence à la solution.

## APPLICATION

Les connecteurs LED BARIS 52 en forme de L, T, X et les connecteurs droits offrent des possibilités extraordinaires de configuration de la ligne lumineuse adaptée au caractère et à la forme de la pièce, ce qui permet de créer des séquences pratiquement illimitées de droites, de figures et de motifs.

# BARIS 52 LED Z CONNECTEUR T 3975LM 840 IP20 I CL. DALI PLX ANODE CO 30W (30W/M)

FICHE DÉTAILLÉE DE PRODUIT

## TABLEAU DES PARAMÈTRES TECHNIQUES

Référence:	159671	Type de diffuseur:	OPALE
EAN:	95905963159671	Matériau du corps:	aluminium
Puissance nominale du luminaire [W]:	30	Couleur du corps:	gris
Flux lumineux du luminaire [lm]:	3975	Degré d'étanchéité:	IP20
Fréquence [Hz]:	50 - 60	Méthode de montage:	suspendu
Efficacité lumineuse du luminaire [lm / W]:	133	DIMM DALI:	oui
Classe énergétique:	D	Résistance aux chocs:	IK03
Classe de protection:	I	Dimensions (H/L/P/S) [mm]:	591/591/52
Température de couleur [K]:	4000	Catégorie d'application:	éclairage de bureau
Indice de rendu des couleurs (Ra) >:	80	Garantie [ans]:	5
SDMC:	3	Certificat CE:	<a href="#">41/2026</a>
Durée de vie de la LED L70B50 [h]:	150000	Certificat ENEC:	<a href="#">PL BBJ/005/2022/M1</a>
Durée de vie de la LED L80B10 [h]:	100000	Instructions d'installation:	<a href="#">Download PDF</a>
Durée de vie de la LED L90B10 [h]:	50000	Déclaration Environnementale (FEP):	<a href="#">852/2025</a>
Matériau du diffuseur:	PC	Certificat ISO:	9001:2015, 14001:2015, 45001:2018, 50001:2018

## COURBES LÉGÈRES

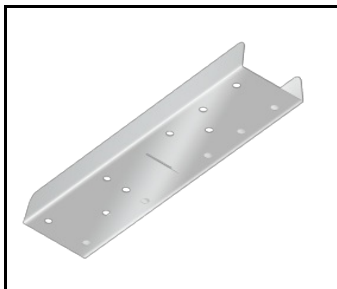


# BARIS 52 LED Z CONNECTEUR T 3975LM 840 IP20 I CL. DALI PLX ANODE CO 30W (30W/M)

FICHE DÉTAILLÉE DE PRODUIT

## ACCESSOIRES DISPONIBLES

Référence	NOM
318023	Baris 52 - connecteur linéaire. droit



Baris 52 - connecteur linéaire.  
droit (318023)

Date de création de la carte: 19 mars 2026

Le fabricant se réserve le droit d'apporter des modifications au cours de l'amélioration du produit ainsi que des modifications de conception ou de modernisation du produit présenté. La fiche technique du produit n'est pas une offre commerciale \* La tolérance des paramètres est de +/- 10 %



Ce produit est soumis aux règles de recyclage des équipements électriques et électroniques



Certificat CE - Nr.41/2026