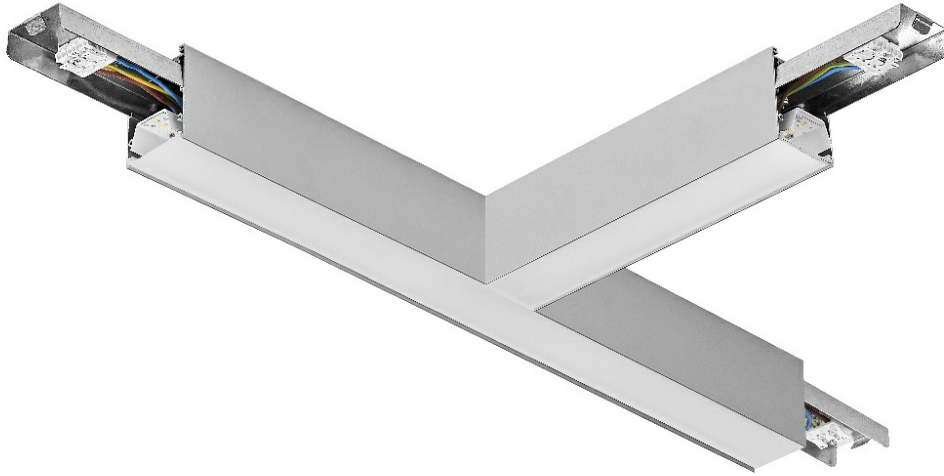


BARIS 52 LED Z LINEARVERB T 3975LM 840 IP20 I SCHUTZKLASSE PLX ANODE CO 30W (30W/M)

DETAILLIERTE PRODUKTKARTE



TECHNISCHE PARAMETER

Nennleistung der Leuchte [W]*:	30
Lichtstrom [lm]*:	3975
Farbtemperatur [K]:	4000
Energieeffizienzklasse:	D
Schutzklasse:	I
Farb- wiedergabe- index (Ra) >:	80
SDCM:	3
Material Gehäuse:	aluminium
IK-Stoßfestigkeitsgrad:	IK03

CHARAKTERISTIK

Die Hauptsache der L-, T-, X- Schalter ist, dass sie mit einer integrierten Elektronik und einem Diffusor ausgestattet sind, dank derer die Kurven der Profiltrasse auf der gesamten Länge beleuchtet bleiben. Der Korpus ist aus eloxiertem Aluminiumprofil in grau, weiß oder schwarz lackiertem Aluminiumprofil gefertigt (andere Farben auf Anfrage erhältlich). Das optische System wird durch eine spezielle, flexible Opalabdeckung ergänzt, die den Schalter gleichmäßig ausleuchtet. Die fehlende Unterteilung in Aufputz- und Hängeversionen erhöht die Vielseitigkeit der Lösung.

ANWENDUNGSBEREICHE

BARIS 52 LED-Verbinder in Form des Buchstabens L, T, X und gerade Verbinder schaffen außergewöhnliche Möglichkeiten für die Konfiguration der Lichtlinie, abgestimmt auf den Charakter und die Form des Raumes, so dass sich nahezu unbegrenzte Abfolgen von Geraden, Figuren und Mustern realisieren lassen.

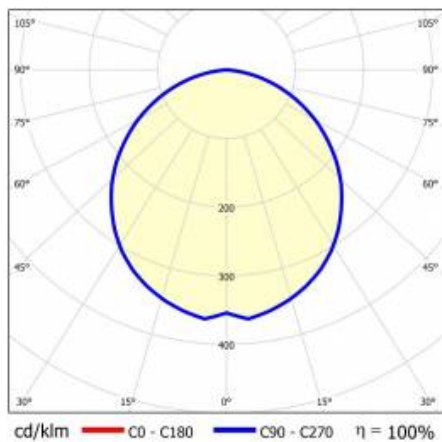
BARIS 52 LED Z LINEARVERB T 3975LM 840 IP20 I SCHUTZKLASSE PLX ANODE CO 30W (30W/M)

DETAILLIERTE PRODUKTKARTE

TABLE TECHNISCHE PARAMETER

Index:	159657	Typ Diffusor:	OPAL
EAN:	95905963159657	Material Gehäuse:	aluminium
Nennleistung der Leuchte [W]:	30	Farbe Gehäuse:	grau
Lichtstrom [lm]:	3975	IP-Schutzart:	IP20
Frequenz:	50 - 60	Montage:	Hänge-/abgehängt
Lichtausbeute [lm/W]:	133	IK-Stoßfestigkeitsgrad:	IK03
Energieeffizienzklasse:	D	Abmessungen (H/B/T/H) [mm]:	591/591/52
Schutzklasse:	I	Kategorie der Anwendung:	Bürobeleuchtung
Farbtemperatur [K]:	4000	Garantie [Jahre]:	5
Farb- wiedergabe- index (Ra) >:	80	CE-Zertifikat:	41/2026
SDCM:	3	ENEC-Zertifikat:	PL BBJ/005/2022/M1
Lebensdauer LED L70B50 [h]:	150000	Anleitung:	Download PDF
Lebensdauer LED L80B10 [h]:	100000	Umwelterklärung (EPD):	852/2025
Lebensdauer LED L90B10 [h]:	50000	ISO Zertifikat:	9001:2015, 14001:2015, 45001:2018, 50001:2018
Material Diffusor:	PC		

LIGHT CURVES

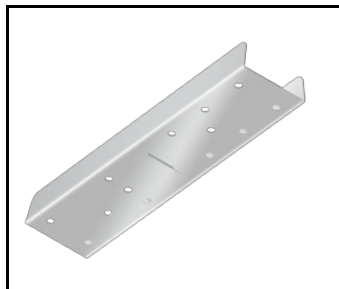


BARIS 52 LED Z LINEARVERB T 3975LM 840 IP20 I SCHUTZKLASSE PLX ANODE CO 30W (30W/M)

DETAILLIERTE PRODUKTKARTE

ZUBEHÖR ERHÄLTlich

index	Name
318023	Baris 52 – Linearverbinder. gerade



Baris 52 – Linearverbinder.
gerade (318023)

Erstellungsdatum der Karte: 19 März 2026

Der Hersteller behält sich das Recht vor, Produktverbesserungen und Designänderungen oder Modernisierung in den Produkten vorzunehmen. * Parametertoleranz beträgt +/- 10 %Das Produktdatenblatt ist kein kommerzielles Angebot.



Dieses Produkt unterliegt dem Recycling von elektrischen und elektronischen Geräten(WEEE)



Zertifikat CE - Nr: 41/2026