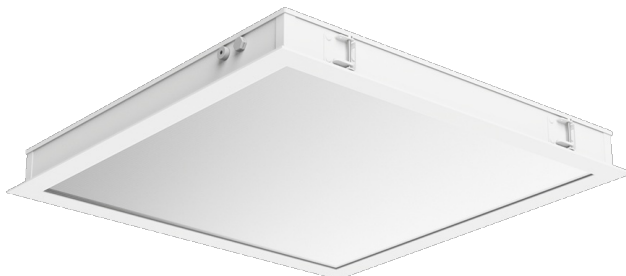


# LUMEDIC 595X595MM SW 6000LM RA95 3000K GLASS/OPAL/PRM LNS IP65 I KL. W IK09 R 83W

SZCZEGÓŁOWA KARTA PRODUKTU



## PARAMETRY TECHNICZNE

|   |                         |
|---|-------------------------|
| <b>Indeks:</b>                            | 789588                  |
| <b>Stopień szczelności:</b>               | IP65                    |
| <b>Odporność na uderzenia:</b>            | IK09                    |
| <b>Moc znamionowa oprawy [W]*:</b>        | 83                      |
| <b>Strumień świetlny oprawy [lm]*:</b>    | 6000                    |
| <b>Temperatura barwowa [K]:</b>           | 3000                    |
| <b>Wskaźnik oddawania barw (Ra) &gt;:</b> | 95                      |
| <b>Klasa energetyczna:</b>                | G                       |
| <b>Materiał korpusu:</b>                  | stal malowana proszkowo |
| <b>Materiał klosza:</b>                   | szyba hartowana         |

## CHARAKTERYSTYKA

Lumedic SW R CR195 to specjalistyczna oprawa oświetleniowa typu Cleanroom zaprojektowana do pomieszczeń czystych o podwyższonych wymaganiach higienicznych i sterylności. Konstrukcja zapewnia łatwość utrzymania czystości oraz wysoką odporność mechaniczną i środowiskową. Solidna stalowa obudowa o stopniu ochrony IP65 od strony pomieszczenia i IP50 od strony przestrzeni technicznej zapewnia pełną szczelność w środowisku sterylnym, jednocześnie umożliwiając swobodny przepływ powietrza nad sufitem podwieszanym. Dostęp serwisowy realizowany jest od strony przestrzeni technicznej (rewizja od góry), co pozwala na konserwację bez ingerencji w czyste pomieszczenie.

Oprawa charakteryzuje się bardzo wysoką jakością oddawania barw  $CRI > 95$ , z wysokimi wartościami składowych  $R9 = 94,7$  oraz  $R13 = 98,9$ . Parametr  $R9$ , odpowiadający za odwzorowanie nasyconych barw czerwonych, ma kluczowe znaczenie w diagnostyce medycznej, chirurgii oraz analizach laboratoryjnych, gdzie precyzyjne rozróżnianie odcieni krwi, tkanek i materiałów biologicznych jest krytyczne. Wysoka wartość  $R9$  świadczy o zastosowaniu źródeł światła o pełnym, ciągłym widmie, niedostępnym dla standardowych opraw LED.

Parametr  $R13$  odnosi się do wiernego odwzorowania odcieni barwy skóry i materiałów o jasnych, pastelowych tonacjach. Wartość  $R13 = 98,9$  zapewnia naturalny wygląd powierzchni roboczych, dłoni oraz twarzy personelu, ograniczając zmęczenie wzroku i ryzyko błędnej oceny wizualnej w środowiskach o wysokiej odpowiedzialności, takich jak sale operacyjne, laboratoria farmaceutyczne i pomieszczenia kontroli jakości.

Front oprawy wykonany jest z aluminium oraz hartowanego szkła o grubości 4 mm, odpornego na uderzenia (klasa IK09) oraz działanie środków chemicznych. System modułowych przeston (Glass / Opal / PRM) pozwala na dobór odpowiedniej charakterystyki optycznej w zależności od wymagań aplikacji — od jednolitego, rozproszonego światła po precyzyjne rozsyły kierunkowe. Wersja SW R przeznaczona do montażu w sufitach wzmocnionych.

## ZASTOSOWANIE

- laboratoria (mikrobiologiczne, farmaceutyczne, chemiczne),
- szpitale (sale operacyjne, oddziały intensywnej terapii, pracownie diagnostyczne),
- przemysł spożywczy i farmaceutyczny,
- pomieszczenia Cleanroom w elektronice i produkcji półprzewodników.

# LUMEDIC 595X595MM SW 6000LM RA95 3000K GLASS/OPAL/PRM LNS IP65 I KL. W IK09 R 83W

SZCZEGÓŁOWA KARTA PRODUKTU

## TABELA PARAMETRÓW TECHNICZNYCH

|  |                         |  |   |
|--|-------------------------|--|---|
| <b>Indeks:</b>                             | 789588                  | <b>Wymiary (W/S/G/Z) [mm]:</b>         | 595/595/65  |
| <b>EAN:</b>                                | 5905963789588           | <b>Wymiary montażowe [mm]:</b>         | 585/585   |
| <b>Źródło światła:</b>                     | moduł LED               | <b>Odporność na uderzenia:</b>         | IK09  |
| <b>Moc znamionowa oprawy [W]:</b>          | 83                      | <b>Stopień szczelności:</b>            | IP65  |
| <b>Znamionowe napięcie zasilania [V]:</b>  | 220 - 240               | <b>Sposób montażu:</b>                 | podtynkowy  |
| <b>Częstotliwość [Hz]:</b>                 | 0/50/60                 | <b>Temperatura pracy [°C]:</b>         | od -20 do +35   |
| <b>Strumień świetlny oprawy [lm]:</b>      | 6000                    | <b>Żywotność LED L70B50 [h]:</b>       | 200000  |
| <b>Skuteczność świetlna oprawy [lm/W]:</b> | 72                      | <b>Żywotność LED L80B10 [h]:</b>       | 100000  |
| <b>Klasa energetyczna:</b>                 | G                       | <b>Żywotność LED L90B10 [h]:</b>       | 50000   |
| <b>Klasa ochrony:</b>                      | I                       | <b>Liczba sztuk na palecie [szt]:</b>  | 16  |
| <b>Temperatura barwowa [K]:</b>            | 3000                    | <b>Waga netto [kg]:</b>                | 11  |
| <b>Wskaźnik oddawania barw (Ra) &gt;:</b>  | 95                      | <b>Bezpieczeństwo fotobiologiczne:</b> | RG0 (wolne od ryzyka)   |
| <b>Współczynnik mocy:</b>                  | 0.95                    | <b>Gwarancja [lata]:</b>               | 5   |
| <b>Materiał klosza:</b>                    | szkło hartowane         | <b>Certyfikat CE:</b>                  | <a href="#">36/2026</a>   |
| <b>Rodzaj klosza:</b>                      | Glass/Opal/PRM          | <b>Certyfikat ENEC:</b>                | <a href="#">0463/ENEC/25</a>  |
| <b>Materiał optyki:</b>                    | PS                      | <b>Atest PZH:</b>                      | <a href="#">B-BK-60112-0109/2026</a>  |
| <b>Optyka:</b>                             | PRM                     | <b>Deklaracja środowiskowa (EPD):</b>  | <a href="#">869/2025</a>  |
| <b>Materiał korpusu:</b>                   | stal malowana proszkowo | <b>Instrukcja:</b>                     | <a href="#">Pobierz PDF</a>   |
| <b>Kolor korpusu:</b>                      | biały Ral 9003          | <b>Certyfikaty ISO:</b>                | 9001:2015, 14001:2015,<br>45001:2018, 50001:2018, ISO 3 -<br>9 (ISO 14644-1:2015) |
| <b>Materiał pierścienia:</b>               | aluminium               | <b>Plik LDT:</b>                       | <a href="#">Pobierz</a>   |
| <b>Kolor pierścienia:</b>                  | biały Ral 9003          |  |   |

Data utworzenia karty: 24 marzec 2026

Producent zastrzega sobie prawo do zmian w toku udoskonalenia produktów oraz do zmian konstrukcyjnych lub modernizacji w prezentowanym produkcie. Oprawa spełnia warunki dyrektywy unijnej ROHS 2001/65/UE. Karta techniczna produktu nie jest ofertą handlową. \*Tolerancja parametru wynosi +/- 10%.



Ten produkt podlega zasadom recyklingu sprzętu elektrycznego i elektronicznego



Certyfikat CE - Nr:36/2026