

CONTRA II LED 595X595MM 5850LM 840 IP40/20 II CL. PRM PS 36W

FICHE DÉTAILLÉE DE PRODUIT



PARAMÈTRES TECHNIQUE

Référence:	375880
Degré d'étanchéité:	IP40/IP20
Puissance nominale du luminaire [W]*:	36
Flux lumineux du luminaire [lm]*:	5850
Efficacité lumineuse du luminaire [lm / W]:	163
Température de couleur [K]:	4000
Indice de rendu des couleurs (Ra) >:	80
SDMC:	3
Classe énergétique:	B
Matériau du corps:	acier revêtu

CARACTÉRISTIQUES DU PRODUIT

Contra II LED panneau LED polyvalent caractérisé par son profil bas et fin et son design élégant. Adapté à une installation encastrée dans des plafonds modulaires, en saillie ou suspendu à l'aide d'un cadre supplémentaire (disponible en tant qu'accessoire). Luminaire avec module LED à économie d'énergie intégré, en profilé d'aluminium peint en blanc, équipé d'un abat-jour structuré multicouche PS MAT ou PRM pour une parfaite diffusion de la lumière. Contra II LED est la nouvelle version de la série éprouvée de panneaux LED à caissons, conçue pour une efficacité énergétique maximale, le confort des utilisateurs et les espaces commerciaux et de bureaux modernes. L'utilisation d'un nouveau module LED haute performance avec une efficacité lumineuse de 145-163 lm/W permet de réduire considérablement la consommation d'énergie tout en conservant une lumière de haute qualité. COontra II LED répond parfaitement aux exigences des investissements modernes, où l'efficacité énergétique, la durabilité et la conformité aux normes d'éclairage actuelles sont essentielles.

APPLICATION

Le luminaire est destiné à une utilisation intérieure dans les bureaux (bureaux, salles de conférence) ou à une utilisation représentative (hôtels, restaurants) ; l'éclairage des installations publiques, y compris les hôpitaux, les établissements d'enseignement, les bureaux, les halls, les garages, les passages, les entrepôts, les magasins, ainsi que dans l'industrie alimentaire et les installations de vente au détail et de service liées à l'alimentation. Sa conception unique et ses excellentes performances lumineuses permettent d'utiliser CONTRA LED comme source principale d'éclairage, y compris pour les travaux nécessitant une focalisation visuelle. La lampe convient à la fois aux nouvelles applications et au remplacement des luminaires T8 et T5 traditionnels par des solutions LED à haut rendement énergétique.

CONTRA II LED 595X595MM 5850LM 840 IP40/20 II CL. PRM PS 36W

FICHE DÉTAILLÉE DE PRODUIT

TABLEAU DES PARAMÈTRES TECHNIQUES

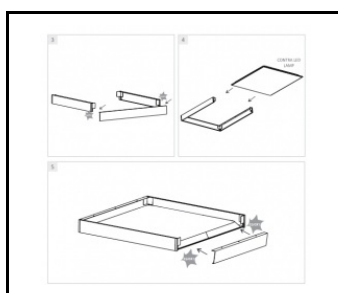
Référence:	375880	Type de diffuseur:	PRM
EAN:	5905963375880	Couleur du diffuseur:	transparent
Source de lumière:	LED	Matériau du corps:	acier revêtu
Puissance nominale du luminaire [W]:	36	Couleur du corps:	blanc
Tension d'alimentation nominale [V]:	220-240	Dimensions (H/L/P/S) [mm]:	595/595/30
Fréquence [Hz]:	50-60	Degré d'étanchéité:	IP40/IP20
Flux lumineux du luminaire [lm]:	5850	Méthode de montage:	podtynkowy, natynkowy, zwieszany
Efficacité lumineuse du luminaire [lm / W]:	163	Température de travail [° C]:	de 0 à +35
Classe énergétique:	B	Nombre de pièces sur une palette [pcs]:	50
Classe de protection:	II	Poids net [kg]:	2
Température de couleur [K]:	4000	UGR (4H8H):	<19
Indice de rendu des couleurs (Ra) >:	80	Catégorie d'application:	architectural, éclairage de bureau, les établissements d'enseignement, HoReCa, éclairage résidentiel
SDMC:	3	Sécurité photobiologique:	RG0 - groupe sans risque
Facteur de puissance:	0.90	Garantie [ans]:	5
Angle d'éclairage [°]:	115	Certificat CE:	06/2026
Protection contre les surtensions [kV]:	1	Déclaration Environnementale (FEP):	869/2025
Durée de vie de la LED L70B50 [h]:	164000	Certificat PZH:	B-BK-60112-0110/2026
Durée de vie de la LED L80B10 [h]:	103000	Instructions d'installation:	Download PDF
Durée de vie de la LED L90B10 [h]:	50000	Certificat ISO:	9001:2015, 14001:2015, 45001:2018, 50001:2018
Matériau du diffuseur:	PS	Plik LDT:	Download

CONTRA II LED 595X595MM 5850LM 840 IP40/20 II CL. PRM PS 36W

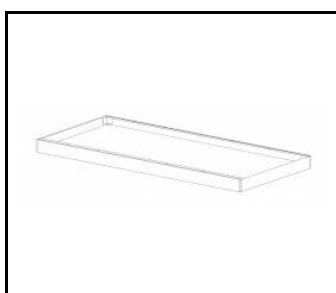
FICHE DÉTAILLÉE DE PRODUIT

ACCESSOIRES DISPONIBLES

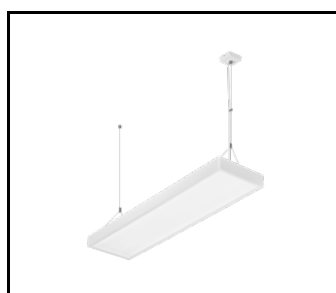
Référence	NOM
374715	CONTRA LED cadre apparent CLICK 600x600x65mm
374708	CONTRA LED cadre apparent CLICK 1200x300x65mm
374692	CONTRA Système de suspension LED 1200x300
374685	Système de suspension CONTRA LED 600x600
374838	CLIPS DE MONTAGE CONTRA LED EN KG (4PCS)
374845	Adaptateur de cadre KG 635x635 BLANC
374852	Adaptateur de cadre KG 1235x335 BLANC
998966	"Cadre acier structure blanche RAL9016 600x600 SM ""effet puits""
374708/próbka handlowa	CONTRA LED cadre apparent CLICK 1200x300x65mm
374722	Système de suspension CONTRA LED 600x600 DALI
374739	Système de suspension CONTRA LED 1200x300 DALI
761294	Module de secours 2 W/10-50 V Li-ION EMG-A-Li-2L 3 h 3.6 V 2.5 Ah AT - CONTRA (GKO)



CONTRA LED cadre apparent CLICK 600x600x65mm (374715)



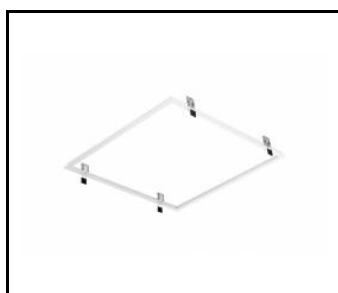
CONTRA LED cadre apparent CLICK 1200x300x65mm (374708)



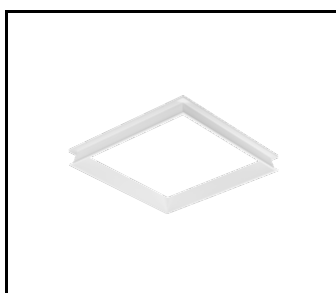
CONTRA Système de suspension LED 1200x300 (374692)



Système de suspension CONTRA LED 600x600 (374685)



Adaptateur de cadre KG 635x635 BLANC (374845)



"Cadre acier structure blanche RAL9016 600x600 SM ""effet puits"" (998966)

Date de création de la carte: 13 janvier 2026

Le fabricant se réserve le droit d'apporter des modifications au cours de l'amélioration du produit ainsi que des modifications de conception ou de modernisation du produit présenté. La fiche technique du produit n'est pas une offre commerciale * La tolérance des paramètres est de +/- 10 %



Ce produit est soumis aux règles de recyclage des équipements électriques et électroniques



Certificat CE - Nr.06/2026