

BARIS 52 LED N 3943MM 13875LM 840 IP44 I

SCHUTZKLASSE PLX ANODE CO 105W KEIN DIFFUSOR (30W/M)

DETAILLIERTE PRODUKTKARTE



TECHNISCHE PARAMETER

| | |
|--------------------------------|--------|
| Index: | 152948 |
| Nennleistung der Leuchte [W]*: | 105 |
| Leistung der Leuchte [W/m]: | 30 |
| Lichtstrom [lm]*: | 13875 |
| Farbtemperatur [K]: | 4000 |
| IP-Schutzart: | IP44 |
| Energieeffizienzklasse: | D |
| Farbe Gehäuse: | grau |

CHARAKTERISTIK

Eine Hänge- oder Aufbauleuchte mit klassischen Proportionen und modernem Design. Dank ihrer Konstruktion lassen sich bis zu 6 Meter lange Linien ohne Profilverbindungen und bis zu 25 Meter ohne Schirmverbindungen realisieren. Gerade Verbindungen sowie lichtstarke L-, T-, X- und V-förmige Biegungen ermöglichen nahezu unbegrenzte Gestaltungsmöglichkeiten für gerade Linien, Formen und Muster. Der Leuchtenkörper besteht aus eloxiertem, grauem Aluminiumprofil oder weiß bzw. schwarz lackiertem Aluminiumprofil (weitere Farben auf Anfrage). Das optische System umfasst einen prismatischen Schirm (PRM) oder einen speziellen, flexiblen Opaldiffusor, der für eine gleichmäßige Ausleuchtung sorgt. Die modulare Bauweise und die Demontagefähigkeit der Leuchte erlauben den Austausch elektronischer Komponenten wie LED-Streifen und Netzteil sowie des Lampenschirms selbst. Das Leuchtenprofil ist für die Verwendung mit intelligenten IoT-Modulen optimiert, wodurch Lichtstärke und -menge weiter verbessert werden. Eine Version mit direkter/indirekter Abstrahlung ist ebenfalls erhältlich, die es ermöglicht, einen Teil des Lichts nach oben zu lenken und so die Decke zu beleuchten. Die Pendelleuchte wird ohne Aufhängungssystem geliefert. Dank der vielfältigen Individualisierungsmöglichkeiten können Sie je nach Bedarf die Anzahl der Netzteile, der 1,2 m langen Aufhängungen sowie der Aufputzdosen aus dem Zubehör auswählen. **Sonderfarben, CRI 90, IoT-Module und Sensoren, DALI-Versionen sowie Notstrommodule sind auf Anfrage erhältlich. Standardfarben sind eloxiertes Grau, Schwarz und Weiß.**

ANWENDUNGSBEREICHE

Diese Leuchte ist für den Innenbereich konzipiert. Sie eignet sich als Hauptlichtquelle und unterstützt Büroarbeiten, die konzentriertes Sehen erfordern. Ihr einzigartiges Design, die energieeffizienten LED-Module und die Kompatibilität mit externen DALI-Lichtsteuerungssystemen machen sie ideal für moderne Bürogebäude der Klasse A+, insbesondere für repräsentative Räume, Konferenzräume, Durchgänge und überall dort, wo Schutzart IP44 erforderlich ist. Für die Aufbau- und Hängelampen BARIS 52 LED (OPAL, PRM) ist es notwendig, einen separaten Lampenschirm (als Zubehör erhältlich) in der passenden Länge zu bestellen, die der Summe aller Linien entspricht. Der Schirm ist in 0,5-m-Schritten erhältlich, wird vom Installateur zugeschnitten und hat eine maximale Länge von 25 m.

BARIS 52 LED N 3943MM 13875LM 840 IP44 I

SCHUTZKLASSE PLX ANODE CO 105W KEIN DIFFUSOR (30W/M)

DETAILLIERTE PRODUKTKARTE

TABLE TECHNISCHE PARAMETER

| | | | |
|---------------------------------|---------------|-----------------------------|---|
| Index: | 152948 | Material Diffusor: | PC |
| EAN: | 5905963152948 | Typ Diffusor: | OPAL |
| Nennleistung der Leuchte [W]: | 105 | Farbe Gehäuse: | grau |
| Leistung der Leuchte [W/m]: | 30 | Abmessungen (H/B/T/H) [mm]: | 3943/69/52 |
| Lichtstrom [lm]: | 13875 | IP-Schutzart: | IP44 |
| Versorgungsspannung [V]: | 220-240 | IK-Stoßfestigkeitsgrad: | IK03 |
| Frequenz: | 50 - 60 | Betriebstemperatur [°C]: | 35 |
| Lichtausbeute [lm/W]: | 132 | Garantie [Jahre]: | 5 |
| Energieeffizienzklasse: | D | CE-Zertifikat: | 79/2026 |
| Schutzklasse: | I | ENEC-Zertifikat: | PL BBJ/006/2022/M1 |
| Farbtemperatur [K]: | 4000 | PZH-Zertifikat: | B-BK-60112-0357/2023 |
| Farb- wiedergabe- index (Ra) >: | 80 | Anleitung: | Download PDF |
| SDCM: | 3 | Umwelterklärung (EPD): | 852/2025 |
| Lebensdauer LED L70B50 [h]: | 150000 | Kategorie der Anwendung: | Bürobeleuchtung |
| Lebensdauer LED L80B10 [h]: | 100000 | ISO Zertifikat: | 9001:2015, 14001:2015, 45001:2018, 50001:2018 |
| Lebensdauer LED L90B10 [h]: | 50000 | | |

LIGHT CURVES



BARIS 52 LED N 3943MM 13875LM 840 IP44 I SCHUTZKLASSE PLX ANODE CO 105W KEIN DIFFUSOR (30W/M)

TECHNICAL PICTURES

DETAILLIERTE PRODUKTKARTE



BARIS 52 LED N 3943MM 13875LM 840 IP44 I SCHUTZKLASSE PLX ANODE CO 105W KEIN DIFFUSOR (30W/M)

DETAILLIERTE PRODUKTKARTE

ZUBEHÖR ERHÄLTlich

| index | Name |
|--------|---|
| 318023 | Baris 52 – Linearverbinder. gerade |
| 318030 | Baris 52 - Netzkabel weiß |
| 318047 | Baris 52 – Netzkabel schwarz |
| 318054 | Baris 52 – Netzkabel eloxiert |
| 318061 | Baris 52 – Netzkabel weiß DALI |
| 318078 | Baris 52 – Netzkabel schwarz DALI |
| 318085 | Baris 52 – Netzkabel eloxiert DALI |
| 318092 | Baris 52 – Abhaengung |
| 465000 | Baris 52 Diffusor PLX Länge 1500mm (1.5m) |
| 465017 | Baris 52 Diffusor PLX Länge 2000mm (2.0m) |
| 465024 | Baris 52 Diffusor PLX Länge 2500mm (2.5m) |
| 465031 | Baris 52 Diffusor PLX Länge 3000mm (3.0m) |
| 465048 | Baris 52 Diffusor PLX Länge 3500mm (3.5m) |
| 465055 | Baris 52 Diffusor PLX Länge 4000mm (4.0m) |
| 465062 | Baris 52 Diffusor PLX Länge 4500mm (4.5m) |
| 465079 | Baris 52 Diffusor PLX Länge 5000mm (5.0m) |
| 465086 | Baris 52 Diffusor PLX Länge 5500mm (5.5m) |
| 465093 | Baris 52 Diffusor PLX Länge 6000mm (6.0m) |
| 465109 | Baris 52 Diffusor PLX Länge 6500mm (6.5m) |
| 465116 | Baris 52 Diffusor PLX Länge 7000mm (7.0m) |
| 465123 | Baris 52 Diffusor PLX Länge 7500mm (7.5m) |
| 465130 | Baris 52 Diffusor PLX Länge 8000mm (8.0m) |
| 465147 | Baris 52 Diffusor PLX Länge 8500mm (8.5m) |
| 465154 | Baris 52 Diffusor PLX Länge 9000mm (9.0m) |
| 465161 | Baris 52 Diffusor PLX Länge 9500mm (9.5m) |
| 465178 | Baris 52 Diffusor PLX Länge 10000mm (10.0m) |
| 465185 | Baris 52 Diffusor PLX Länge 10500mm (10.5m) |
| 465192 | Baris 52 Diffusor PLX Länge 11000mm (11.0m) |
| 465208 | Baris 52 Diffusor PLX Länge 11500mm (11.5m) |
| 465215 | Baris 52 Diffusor PLX Länge 12000mm (12.0m) |
| 465222 | Baris 52 Diffusor PLX Länge 12500mm (12.5m) |
| 465239 | Baris 52 Diffusor PLX Länge 13000mm (13.0m) |
| 465246 | Baris 52 Diffusor PLX Länge 13500mm (13.5m) |
| 465253 | Baris 52 Diffusor PLX Länge 14000mm (14.0m) |
| 465260 | Baris 52 Diffusor PLX Länge 14500mm (14.5m) |

BARIS 52 LED N 3943MM 13875LM 840 IP44 I

SCHUTZKLASSE PLX ANODE CO 105W KEIN DIFFUSOR

(30W/M)

| 465277 | Baris 52 Diffusor PLX Länge 15000mm (15.0m) |
|----------------------|---|
| DETAILLIERTE PRODUKT | KARTE |
| 465284 | Baris 52 Diffusor PLX Länge 15500mm (15.5m) |
| 465291 | Baris 52 Diffusor PLX Länge 16000mm (16.0m) |
| 465307 | Baris 52 Diffusor PLX Länge 16500mm (16.5m) |
| 465314 | Baris 52 Diffusor PLX Länge 17000mm (17.0m) |
| 465321 | Baris 52 Diffusor PLX Länge 17500mm (17.5m) |
| 465338 | Baris 52 Diffusor PLX Länge 18000mm (18.0m) |
| 465345 | Baris 52 Diffusor PLX Länge 18500mm (18.5m) |
| 465352 | Baris 52 Diffusor PLX Länge 19000mm (19.0m) |
| 465369 | Baris 52 Diffusor PLX Länge 19500mm (19.5m) |
| 465376 | Baris 52 Diffusor PLX Länge 20000mm (20.0m) |
| 465383 | Baris 52 Diffusor PLX Länge 20500mm (20.5m) |
| 465390 | Baris 52 Diffusor PLX Länge 21000mm (21.0m) |
| 465406 | Baris 52 Diffusor PLX Länge 21500mm (21.5m) |
| 465413 | Baris 52 Diffusor PLX Länge 22000mm (22.0m) |
| 465420 | Baris 52 Diffusor PLX Länge 22500mm (22.5m) |
| 465437 | Baris 52 Diffusor PLX Länge 23000mm (23.0m) |
| 465444 | Baris 52 Diffusor PLX Länge 23500mm (23.5m) |
| 465451 | Baris 52 Diffusor PLX Länge 24000mm (24.0m) |
| 465468 | Baris 52 Diffusor PLX Länge 24500mm (24.5m) |
| 465475 | Baris 52 Diffusor PLX Länge 25000mm (25.0m) |
| 465482 | Baris 52 Diffusor UGR Länge 1500mm (1.5m) |
| 465499 | Baris 52 Diffusor UGR Länge 2000mm (2.0m) |
| 465505 | Baris 52 Diffusor UGR Länge 2500mm (2.5m) |
| 465512 | Baris 52 Diffusor UGR Länge 3000mm (3.0m) |
| 465529 | Baris 52 Diffusor UGR Länge 3500mm (3.5m) |
| 465536 | Baris 52 Diffusor UGR Länge 4000mm (4.0m) |
| 465543 | Baris 52 Diffusor UGR Länge 4500mm (4.5m) |
| 465550 | Baris 52 Diffusor UGR Länge 5000mm (5.0m) |
| 465567 | Baris 52 Diffusor UGR Länge 5500mm (5.5m) |
| 465574 | Baris 52 Diffusor UGR Länge 6000mm (6.0m) |
| 465581 | Baris 52 Diffusor UGR Länge 6500mm (6.5m) |
| 465598 | Baris 52 Diffusor UGR Länge 7000mm (7.0m) |
| 465604 | Baris 52 Diffusor UGR Länge 7500mm (7.5m) |
| 465611 | Baris 52 Diffusor UGR Länge 8000mm (8.0m) |
| 465628 | Baris 52 Diffusor UGR Länge 8500mm (8.5m) |
| 465635 | Baris 52 Diffusor UGR Länge 9000mm (9.0m) |
| 465642 | Baris 52 Diffusor UGR Länge 9500mm (9.5m) |
| 465659 | Baris 52 Diffusor UGR Länge 10000mm (10.0m) |

BARIS 52 LED N 3943MM 13875LM 840 IP44 I

SCHUTZKLASSE PLX ANODE CO 105W KEIN DIFFUSOR

(30W/M)

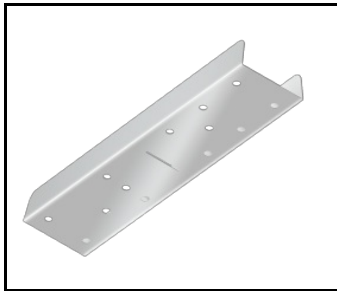
| 465666 | Baris 52 Diffusor UGR Länge 10500mm (10.5m) |
|----------------------|---|
| DETAILLIERTE PRODUKT | KARTE |
| 465673 | Baris 52 Diffusor UGR Länge 11000mm (11.0m) |
| 465680 | Baris 52 Diffusor UGR Länge 11500mm (11.5m) |
| 465697 | Baris 52 Diffusor UGR Länge 12000mm (12.0m) |
| 465703 | Baris 52 Diffusor UGR Länge 12500mm (12.5m) |
| 465710 | Baris 52 Diffusor UGR Länge 13000mm (13.0m) |
| 465727 | Baris 52 Diffusor UGR Länge 13500mm (13.5m) |
| 465734 | Baris 52 Diffusor UGR Länge 14000mm (14.0m) |
| 465741 | Baris 52 Diffusor UGR Länge 14500mm (14.5m) |
| 465758 | Baris 52 Diffusor UGR Länge 15000mm (15.0m) |
| 465765 | Baris 52 Diffusor UGR Länge 15500mm (15.5m) |
| 465772 | Baris 52 Diffusor UGR Länge 16000mm (16.0m) |
| 465789 | Baris 52 Diffusor UGR Länge 16500mm (16.5m) |
| 465796 | Baris 52 Diffusor UGR Länge 17000mm (17.0m) |
| 465802 | Baris 52 Diffusor UGR Länge 17500mm (17.5m) |
| 465819 | Baris 52 Diffusor UGR Länge 18000mm (18.0m) |
| 465826 | Baris 52 Diffusor UGR Länge 18500mm (18.5m) |
| 465833 | Baris 52 Diffusor UGR Länge 19000mm (19.0m) |
| 465840 | Baris 52 Diffusor UGR Länge 19500mm (19.5m) |
| 465857 | Baris 52 Diffusor UGR Länge 20000mm (20.0m) |
| 465864 | Baris 52 Diffusor UGR Länge 20500mm (20.5m) |
| 465871 | Baris 52 Diffusor UGR Länge 21000mm (21.0m) |
| 465888 | Baris 52 Diffusor UGR Länge 21500mm (21.5m) |
| 465895 | Baris 52 Diffusor UGR Länge 22000mm (22.0m) |
| 465901 | Baris 52 Diffusor UGR Länge 22500mm (22.5m) |
| 465918 | Baris 52 Diffusor UGR Länge 23000mm (23.0m) |
| 465925 | Baris 52 Diffusor UGR Länge 23500mm (23.5m) |
| 465932 | Baris 52 Diffusor UGR Länge 24000mm (24.0m) |
| 465949 | Baris 52 Diffusor UGR Länge 24500mm (24.5m) |
| 465956 | Baris 52 Diffusor UGR Länge 25000mm (25.0m) |
| 465963 | Baris 52 Diffusor PRM Länge 1500mm (1.5m) |
| 465970 | Baris 52 Diffusor PRM Länge 2000mm (2.0m) |
| 465987 | Baris 52 Diffusor PRM Länge 2500mm (2.5m) |
| 465994 | Baris 52 Diffusor PRM Länge 3000mm (3.0m) |
| 466007 | Baris 52 Diffusor PRM Länge 3500mm (3.5m) |
| 466014 | Baris 52 Diffusor PRM Länge 4000mm (4.0m) |
| 466021 | Baris 52 Diffusor PRM Länge 4500mm (4.5m) |
| 466038 | Baris 52 Diffusor PRM Länge 5000mm (5.0m) |
| 466045 | Baris 52 Diffusor PRM Länge 5500mm (5.5m) |

BARIS 52 LED N 3943MM 13875LM 840 IP44 I SCHUTZKLASSE PLX ANODE CO 105W KEIN DIFFUSOR (30W/M)

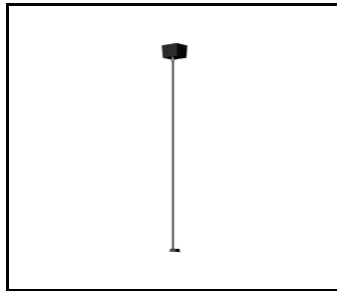
| 466052 | Baris 52 Diffusor PRM Länge 6000mm (6.0m) |
|--------|---|
| 466069 | Baris 52 Diffusor PRM Länge 6500mm (6.5m) |
| 466076 | Baris 52 Diffusor PRM Länge 7000mm (7.0m) |
| 466083 | Baris 52 Diffusor PRM Länge 7500mm (7.5m) |
| 466090 | Baris 52 Diffusor PRM Länge 8000mm (8.0m) |
| 466106 | Baris 52 Diffusor PRM Länge 8500mm (8.5m) |
| 466113 | Baris 52 Diffusor PRM Länge 9000mm (9.0m) |
| 466120 | Baris 52 Diffusor PRM Länge 9500mm (9.5m) |
| 466137 | Baris 52 Diffusor PRM Länge 10000mm (10.0m) |
| 466144 | Baris 52 Diffusor PRM Länge 10500mm (10.5m) |
| 466151 | Baris 52 Diffusor PRM Länge 11000mm (11.0m) |
| 466168 | Baris 52 Diffusor PRM Länge 11500mm (11.5m) |
| 466175 | Baris 52 Diffusor PRM Länge 12000mm (12.0m) |
| 466182 | Baris 52 Diffusor PRM Länge 12500mm (12.5m) |
| 466199 | Baris 52 Diffusor PRM Länge 13000mm (13.0m) |
| 466205 | Baris 52 Diffusor PRM Länge 13500mm (13.5m) |
| 466212 | Baris 52 Diffusor PRM Länge 14000mm (14.0m) |
| 466229 | Baris 52 Diffusor PRM Länge 14500mm (14.5m) |
| 466236 | Baris 52 Diffusor PRM Länge 15000mm (15.0m) |
| 466243 | Baris 52 Diffusor PRM Länge 15500mm (15.5m) |
| 466250 | Baris 52 Diffusor PRM Länge 16000mm (16.0m) |
| 466267 | Baris 52 Diffusor PRM Länge 16500mm (16.5m) |
| 466274 | Baris 52 Diffusor PRM Länge 17000mm (17.0m) |
| 466281 | Baris 52 Diffusor PRM Länge 17500mm (17.5m) |
| 466298 | Baris 52 Diffusor PRM Länge 18000mm (18.0m) |
| 466304 | Baris 52 Diffusor PRM Länge 18500mm (18.5m) |
| 466311 | Baris 52 Diffusor PRM Länge 19000mm (19.0m) |
| 466328 | Baris 52 Diffusor PRM Länge 19500mm (19.5m) |
| 466335 | Baris 52 Diffusor PRM Länge 20000mm (20.0m) |
| 466342 | Baris 52 Diffusor PRM Länge 20500mm (20.5m) |
| 466359 | Baris 52 Diffusor PRM Länge 21000mm (21.0m) |
| 466366 | Baris 52 Diffusor PRM Länge 21500mm (21.5m) |
| 466373 | Baris 52 Diffusor PRM Länge 22000mm (22.0m) |
| 466380 | Baris 52 Diffusor PRM Länge 22500mm (22.5m) |
| 466397 | Baris 52 Diffusor PRM Länge 23000mm (23.0m) |
| 466403 | Baris 52 Diffusor PRM Länge 23500mm (23.5m) |
| 466410 | Baris 52 Diffusor PRM Länge 24000mm (24.0m) |
| 466427 | Baris 52 Diffusor PRM Länge 24500mm (24.5m) |
| 466434 | Baris 52 Diffusor PRM Länge 25000mm (25.0m) |

BARIS 52 LED N 3943MM 13875LM 840 IP44 I SCHUTZKLASSE PLX ANODE CO 105W KEIN DIFFUSOR (30W/M)

| | |
|----------------------|--------------------------------------|
| 673979 | Baris 52 – DALI-Linienverbinder |
| DETAILLIERTE PRODUKT | KARTE |
| 442629 | Baris 52 – Linearverbinder Touch DIM |



Baris 52 – Linearverbinder.
gerade (318023)



Baris 52 – Netzkabel schwarz
DALI (318078)

Erstellungsdatum der Karte: 19 März 2026

Der Hersteller behält sich das Recht vor, Produktverbesserungen und Designänderungen oder Modernisierung in den Produkten vorzunehmen. * Parametertoleranz beträgt +/- 10 %Das Produktdatenblatt ist kein kommerzielles Angebot.



Dieses Produkt unterliegt dem Recycling von elektrischen und elektronischen Geräten(WEEE)



Zertifikat CE - Nr: 79/2026