

# BARIS 52 LED Z 4783MM 10600LM 840 IP44 I TŘÍDA PLX ANODA CO 77W BEZ DIFUZORU (18W/M)

PODROBNÁ PRODUKTOVÁ KARTA



## TECHNICKÉ PARAMETRY

|                              |        |
|------------------------------|--------|
| Index:                       | 153747 |
| Výkon svítidla [W/m]:        | 18     |
| Světelný tok svítidla [lm]*: | 10600  |
| Teplota barvy [K]:           | 4000   |
| Stupeň těsnosti:             | IP44   |
| Energetická třída:           | E      |
| Barva těla:                  | šedá   |
| Materiál difuzoru:           | PC     |

## VLASTNOSTI PRODUKTU

Závěsné nebo přisazené svítidlo s klasickými proporcemi a moderním designem. Konstrukce svítidla umožňuje vytváření linií až 6 metrů dlouhých bez spojů profilů a až 25 metrů bez spojů stínidel. Rovné konektory a světelné ohyby ve tvaru L, T, X a V umožňují vytváření prakticky neomezeného množství přímých linií, tvarů a vzorů. Těleso svítidla je vyrobeno z eloxovaného šedého hliníkového profilu nebo hliníkového profilu natřeného bílou nebo černou barvou (další barvy k dispozici na vyžádání). Optický systém se skládá z prizmatického stínidla (PRM) nebo specializovaného, flexibilního opalového difuzoru, který rovnoměrně osvětluje svítidlo. Modularita a demontáž svítidla umožňuje výměnu elektronických součástek, jako je LED pásek a napájecí zdroj, a samotného stínidla. Profil svítidla byl upraven pro použití s inteligentními moduly IoT, což dále optimalizuje úroveň a množství dodávaného světla. K dispozici je také verze Direct/Indirect, která umožňuje směřovat část světla nahoru a osvětlovat strop. Závěsné svítidlo není vybaveno komponenty závěsného systému. Díky rozsáhlým možnostem přizpůsobení si můžete z příslušenství vybrat počet napájecích zdrojů a 1,2m závěsů, stejně jako krabice pro povrchovou montáž, v závislosti na vašich specifických potřebách. **Na vyžádání jsou k dispozici zakázkové barevné verze, CRI90, s IoT moduly a senzory, verze DALI a nouzové moduly. Standardní barvy zahrnují eloxovanou šedou, černou a bílou.**

## APLIKACE

Toto svítidlo je určeno pro vnitřní použití. Může být použito jako hlavní zdroj světla a podporuje kancelářskou práci vyžadující vizuální zaměření. Jeho unikátní design, energeticky úsporné LED moduly a kompatibilita s externími systémy řízení osvětlení DALI jej předurčují k použití v moderních kancelářských budovách třídy A+, se zvláštním důrazem na reprezentativní místnosti, konferenční místnosti, chodby a kdekoli jinde, kde je vyžadován stupeň krytí IP44. Pro povrchově montované a závěsné LED svítidlo BARIS 52 (OPAL, PRM) je nutné samostatně objednat samostatné stínidlo (k dispozici jako příslušenství) s odpovídající délkou, která představuje součet všech čar. Stínidlo, které je k dispozici v krocích po 0,5 m, je řezáno dodavatelem a má maximální délku 25 m.

# BARIS 52 LED Z 4783MM 10600LM 840 IP44 I TŘÍDA PLX ANODA CO 77W BEZ DIFUZORU (18W/M)

PODROBNÁ PRODUKTOVÁ KARTA

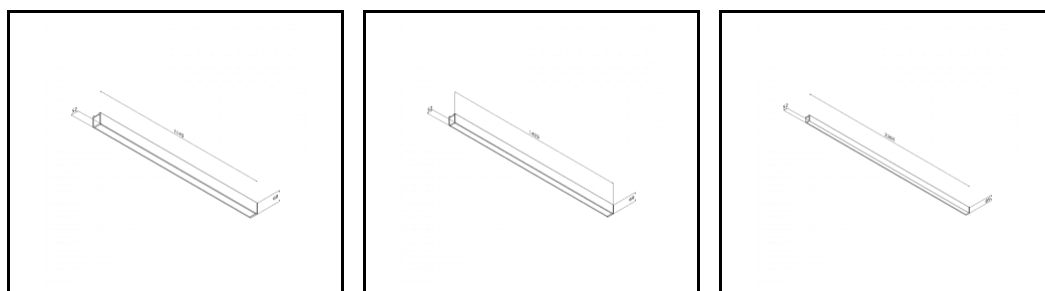
## TABULKA TECHNICKÝCH PARAMETRŮ

|                                    |               |                                  |  |
|------------------------------------|---------------|----------------------------------|--|
| Index:                             | 153747        | Materiál difuzoru:               | PC   |
| EAN:                               | 5905963153747 | Typ difuzoru:                    | OPÁL   |
| Výkon svítidla [W/m]:              | 18            | Barva těla:                      | šedá   |
| Světelný tok svítidla [lm]:        | 10600         | Rozměry (V/Š/H/V) [mm]:          | 4783/69/52                                       |
| Jmenovité napájecí napětí [V]:     | 220-240       | Stupeň těsnosti:                 | IP44   |
| Frekvence [Hz]:                    | 50-60         | Odolnost proti nárazu:           | IK03   |
| Světelná účinnost svítidla [lm/W]: | 139           | Provozní teplota [°C]:           | 35   |
| Energetická třída:                 | E             | Certifikát CE:                   | <a href="#">08/2026</a>                          |
| Třída ochrany:                     | I             | Certifikace ENEC:                | <a href="#">PL BBJ/006/2022/M1</a>               |
| Teplota barvy [K]:                 | 4000          | Atest PZH:                       | <a href="#">B-BK-60112-0357/2023</a>             |
| Index podání barev (Ra) >:         | 80            | Manuál:                          | <a href="#">Download PDF</a>                     |
| SDCM:                              | 3             | Environmentální deklarace (EPD): | <a href="#">852/2025</a>                         |
| Životnost LED L70B50 [h]:          | 150000        | Kategorie použití:               | osvětlení kanceláří                              |
| Životnost LED L80B10 [h]:          | 100000        | Certifikáty ISO:                 | 9001:2015, 14001:2015,<br>45001:2018, 50001:2018 |
| Životnost LED L90B10 [h]:          | 50000         |                                  |  |

## SVĚTELNÁ KŘIVKA



## TECHNICKÉ VÝKRESY



# BARIS 52 LED Z 4783MM 10600LM 840 IP44 I TŘÍDA PLX ANODA CO 77W BEZ DIFUZORU (18W/M)

PODROBNÁ PRODUKTOVÁ KARTA

## PŘÍSLUŠENSTVÍ K DISPOZICI

| index  | NÁZEV   |
|--------|---|
| 318023 | Baris 52 - lineární konektor, přímý           |
| 318030 | Baris 52 - bílý přívodní kabel                |
| 318047 | Baris 52 - černý svetr                        |
| 318054 | Baris 52 - eloxovaný převis dodávky           |
| 318061 | Baris 52 - Dali bílé napájecí šňůry           |
| 318078 | Baris 52 - Napájecí kabely Dali černé         |
| 318085 | Baris 52 - eloxované napájecí kabely Dali     |
| 318092 | Baris 52 - nošení popruhů                     |
| 465000 | Baris 52 PLX délka difuzoru 1500 mm (1,5 m)   |
| 465017 | Baris 52 PLX délka difuzoru 2000 mm (2,0 m)   |
| 465024 | Baris 52 PLX délka difuzoru 2500 mm (2,5 m)   |
| 465031 | Baris 52 PLX délka difuzoru 3000 mm (3,0 m)   |
| 465048 | Baris 52 PLX délka difuzoru 3500 mm (3,5 m)   |
| 465055 | Baris 52 PLX délka difuzoru 4000 mm (4,0 m)   |
| 465062 | Baris 52 PLX délka difuzoru 4500 mm (4,5 m)   |
| 465079 | Baris 52 PLX délka difuzoru 5000 mm (5,0 m)   |
| 465086 | Baris 52 PLX délka difuzoru 5500 mm (5,5 m)   |
| 465093 | Baris 52 difuzor PLX délka 6000 mm (6,0 m)    |
| 465109 | Baris 52 PLX délka difuzoru 6500 mm (6,5 m)   |
| 465116 | Baris 52 PLX délka difuzoru 7000 mm (7,0 m)   |
| 465123 | Baris 52 PLX délka difuzoru 7500 mm (7,5 m)   |
| 465130 | Baris 52 PLX délka difuzoru 8000 mm (8,0 m)   |
| 465147 | Baris 52 PLX délka difuzoru 8500 mm (8,5 m)   |
| 465154 | Baris 52 PLX délka difuzoru 9000 mm (9,0 m)   |
| 465161 | Baris 52 PLX délka difuzoru 9500 mm (9,5 m)   |
| 465178 | Baris 52 PLX délka difuzoru 10000mm (10,0m)   |
| 465185 | Baris 52 PLX délka difuzoru 10500 mm (10,5 m) |
| 465192 | Baris 52 difuzor PLX délka 11000mm (11,0m)    |
| 465208 | Baris 52 PLX délka difuzoru 11500 mm (11,5 m) |
| 465215 | Baris 52 PLX délka difuzoru 12000 mm (12,0 m) |
| 465222 | Baris 52 PLX délka difuzoru 12500 mm (12,5 m) |
| 465239 | Baris 52 difuzor PLX délka 13000mm (13,0m)    |
| 465246 | Baris 52 PLX délka difuzoru 13500 mm (13,5 m) |
| 465253 | Baris 52 PLX délka difuzoru 14000 mm (14,0 m) |
| 465260 | Baris 52 PLX délka difuzoru 14500mm (14,5m)   |

# BARIS 52 LED Z 4783MM 10600LM 840 IP44 I TŘÍDA PLX ANODA CO 77W BEZ DIFUZORU (18W/M)

## PODROBNÁ PRODUKTOVÁ KARTA

|        |   |
|--------|---|
| 465277 | Baris 52 PLX délka difuzoru 15000mm (15,0m)   |
| 465284 | Baris 52 PLX délka difuzoru 15500mm (15,5m)   |
| 465291 | Baris 52 PLX délka difuzoru 16000 mm (16,0 m) |
| 465307 | Baris 52 PLX délka difuzoru 16500mm (16,5m)   |
| 465314 | Baris 52 difuzor PLX délka 17000mm (17,0m)    |
| 465321 | Baris 52 PLX délka difuzoru 17500 mm (17,5 m) |
| 465338 | Baris 52 PLX délka difuzoru 18000 mm (18,0 m) |
| 465345 | Baris 52 difuzor PLX délka 18500mm (18,5m)    |
| 465352 | Baris 52 PLX délka difuzoru 19000 mm (19,0 m) |
| 465369 | Baris 52 PLX délka difuzoru 19500mm (19,5m)   |
| 465376 | Baris 52 difuzor PLX délka 20000mm (20,0m)    |
| 465383 | Baris 52 PLX délka difuzoru 20500mm (20,5m)   |
| 465390 | Baris 52 difuzor PLX délka 21000mm (21,0m)    |
| 465406 | Baris 52 difuzor PLX délka 21500mm (21,5m)    |
| 465413 | Baris 52 difuzor PLX délka 22000mm (22,0m)    |
| 465420 | Baris 52 difuzor PLX délka 22500mm (22,5m)    |
| 465437 | Baris 52 difuzor PLX délka 23000mm (23,0m)    |
| 465444 | Baris 52 PLX délka difuzoru 23500mm (23,5m)   |
| 465451 | Baris 52 difuzor PLX délka 24000mm (24,0m)    |
| 465468 | Baris 52 difuzor PLX délka 24500mm (24,5m)    |
| 465475 | Baris 52 PLX délka difuzoru 25000mm (25,0m)   |
| 465482 | Baris 52 UGR délka difuzoru 1500 mm (1,5 m)   |
| 465499 | Baris 52 difuzor UGR délka 2000 mm (2,0 m)    |
| 465505 | Baris 52 difuzor UGR délka 2500 mm (2,5 m)    |
| 465512 | Baris 52 difuzor UGR délka 3000 mm (3,0 m)    |
| 465529 | Baris 52 difuzor UGR délka 3500 mm (3,5 m)    |
| 465536 | Baris 52 UGR délka difuzoru 4000 mm (4,0 m)   |
| 465543 | Baris 52 stínidlo UGR délka 4500mm (4,5m)     |
| 465550 | Baris 52 difuzor UGR délka 5000 mm (5,0 m)    |
| 465567 | Baris 52 difuzor UGR délka 5500mm (5,5m)      |
| 465574 | Baris 52 stínidlo UGR délka 6000mm (6,0m)     |
| 465581 | Baris 52 stínidlo UGR délka 6500mm (6,5m)     |
| 465598 | Baris 52 difuzor UGR délka 7000 mm (7,0 m)    |
| 465604 | Baris 52 difuzor UGR délka 7500mm (7,5m)      |
| 465611 | Baris 52 difuzor UGR délka 8000 mm (8,0 m)    |
| 465628 | Baris 52 stínidlo UGR délka 8500mm (8,5m)     |
| 465635 | Baris 52 difuzor UGR délka 9000 mm (9,0 m)    |
| 465642 | Baris 52 stínidlo UGR délka 9500mm (9,5m)     |
| 465659 | Baris 52 UGR délka stínidla 10000mm (10,0m)   |

# BARIS 52 LED Z 4783MM 10600LM 840 IP44 I TŘÍDA PLX ANODA CO 77W BEZ DIFUZORU (18W/M)

## PODROBNÁ PRODUKTOVÁ KARTA

|        |   |
|--------|---|
| 465666 | Baris 52 difuzor UGR délka 10500mm (10,5m)  |
| 465673 | Baris 52 stínidlo UGR délka 11000mm (11,0m) |
| 465680 | Baris 52 difuzor UGR délka 11500mm (11,5m)  |
| 465697 | Baris 52 difuzor UGR délka 12000mm (12,0m)  |
| 465703 | Baris 52 difuzor UGR délka 12500mm (12,5m)  |
| 465710 | Baris 52 difuzor UGR délka 13000mm (13,0m)  |
| 465727 | Baris 52 difuzor UGR délka 13500mm (13,5m)  |
| 465734 | Baris 52 difuzor UGR délka 14000mm (14,0m)  |
| 465741 | Baris 52 difuzor UGR délka 14500mm (14,5m)  |
| 465758 | Baris 52 difuzor UGR délka 15000mm (15,0m)  |
| 465765 | Baris 52 difuzor UGR délka 15500mm (15,5m)  |
| 465772 | Baris 52 difuzor UGR délka 16000mm (16,0m)  |
| 465789 | Baris 52 difuzor UGR délka 16500mm (16,5m)  |
| 465796 | Baris 52 difuzor UGR délka 17000mm (17,0m)  |
| 465802 | Baris 52 difuzor UGR délka 17500mm (17,5m)  |
| 465819 | Baris 52 stínidlo UGR délka 18000mm (18,0m) |
| 465826 | Baris 52 difuzor UGR délka 18500mm (18,5m)  |
| 465833 | Baris 52 difuzor UGR délka 19000mm (19,0m)  |
| 465840 | Baris 52 stínidlo UGR délka 19500mm (19,5m) |
| 465857 | Baris 52 difuzor UGR délka 20000mm (20,0m)  |
| 465864 | Baris 52 difuzor UGR délka 20500mm (20,5m)  |
| 465871 | Baris 52 difuzor UGR délka 21000mm (21,0m)  |
| 465888 | Baris 52 difuzor UGR délka 21500mm (21,5m)  |
| 465895 | Baris 52 difuzor UGR délka 22000mm (22,0m)  |
| 465901 | Baris 52 difuzor UGR délka 22500mm (22,5m)  |
| 465918 | Baris 52 difuzor UGR délka 23000mm (23,0m)  |
| 465925 | Baris 52 difuzor UGR délka 23500mm (23,5m)  |
| 465932 | Baris 52 difuzor UGR délka 24000mm (24,0m)  |
| 465949 | Baris 52 difuzor UGR délka 24500mm (24,5m)  |
| 465956 | Baris 52 difuzor UGR délka 25000mm (25,0m)  |
| 465963 | Baris 52 PRM délka difuzoru 1500 mm (1,5 m) |
| 465970 | Baris 52 PRM délka difuzoru 2000 mm (2,0 m) |
| 465987 | Baris 52 PRM délka difuzoru 2500 mm (2,5 m) |
| 465994 | Baris 52 PRM délka difuzoru 3000 mm (3,0 m) |
| 466007 | Baris 52 PRM délka difuzoru 3500 mm (3,5 m) |
| 466014 | Baris 52 PRM délka difuzoru 4000 mm (4,0 m) |
| 466021 | Baris 52 PRM délka stínidla 4500 mm (4,5 m) |
| 466038 | Baris 52 PRM délka difuzoru 5000 mm (5,0 m) |
| 466045 | Baris 52 PRM délka difuzoru 5500 mm (5,5 m) |

# BARIS 52 LED Z 4783MM 10600LM 840 IP44 I TŘÍDA PLX ANODA CO 77W BEZ DIFUZORU (18W/M)

## PODROBNÁ PRODUKTOVÁ KARTA

|        |   |
|--------|---|
| 466052 | Baris 52 difuzor PRM délka 6000 mm (6,0 m)  |
| 466069 | Baris 52 PRM délka stínidla 6500 mm (6,5 m) |
| 466076 | Baris 52 PRM délka difuzoru 7000 mm (7,0 m) |
| 466083 | Baris 52 PRM délka difuzoru 7500 mm (7,5 m) |
| 466090 | Baris 52 PRM délka difuzoru 8000 mm (8,0 m) |
| 466106 | Baris 52 PRM délka difuzoru 8500 mm (8,5 m) |
| 466113 | Baris 52 PRM délka difuzoru 9000 mm (9,0 m) |
| 466120 | Baris 52 PRM délka difuzoru 9500 mm (9,5 m) |
| 466137 | Baris 52 PRM délka stínidla 10000mm (10,0m) |
| 466144 | Baris 52 PRM délka stínidla 10500mm (10,5m) |
| 466151 | Baris 52 difuzor PRM délka 11000mm (11,0m)  |
| 466168 | Baris 52 difuzor PRM délka 11500mm (11,5m)  |
| 466175 | Baris 52 PRM délka difuzoru 12000mm (12,0m) |
| 466182 | Baris 52 difuzor PRM délka 12500mm (12,5m)  |
| 466199 | Baris 52 difuzor PRM délka 13000mm (13,0m)  |
| 466205 | Baris 52 difuzor PRM délka 13500mm (13,5m)  |
| 466212 | Baris 52 PRM délka stínidla 14000mm (14,0m) |
| 466229 | Baris 52 difuzor PRM délka 14500mm (14,5m)  |
| 466236 | Baris 52 difuzor PRM délka 15000mm (15,0m)  |
| 466243 | Baris 52 difuzor PRM délka 15500mm (15,5m)  |
| 466250 | Baris 52 PRM délka stínidla 16000mm (16,0m) |
| 466267 | Baris 52 PRM délka stínidla 16500mm (16,5m) |
| 466274 | Baris 52 difuzor PRM délka 17000mm (17,0m)  |
| 466281 | Baris 52 difuzor PRM délka 17500mm (17,5m)  |
| 466298 | Baris 52 PRM délka stínidla 18000mm (18,0m) |
| 466304 | Baris 52 difuzor PRM délka 18500mm (18,5m)  |
| 466311 | Baris 52 difuzor PRM délka 19000mm (19,0m)  |
| 466328 | Baris 52 difuzor PRM délka 19500mm (19,5m)  |
| 466335 | Baris 52 PRM délka difuzoru 20000mm (20,0m) |
| 466342 | Baris 52 PRM délka stínidla 20500mm (20,5m) |
| 466359 | Baris 52 difuzor PRM délka 21000mm (21,0m)  |
| 466366 | Baris 52 difuzor PRM délka 21500mm (21,5m)  |
| 466373 | Baris 52 difuzor PRM délka 22000mm (22,0m)  |
| 466380 | Baris 52 difuzor PRM délka 22500mm (22,5m)  |
| 466397 | Baris 52 difuzor PRM délka 23000mm (23,0m)  |
| 466403 | Baris 52 difuzor PRM délka 23500mm (23,5m)  |
| 466410 | Baris 52 difuzor PRM délka 24000mm (24,0m)  |
| 466427 | Baris 52 difuzor PRM délka 24500mm (24,5m)  |
| 466434 | Baris 52 PRM délka difuzoru 25000mm (25,0m) |

# BARIS 52 LED Z 4783MM 10600LM 840 IP44 I TŘÍDA PLX ANODA CO 77W BEZ DIFUZORU (18W/M)

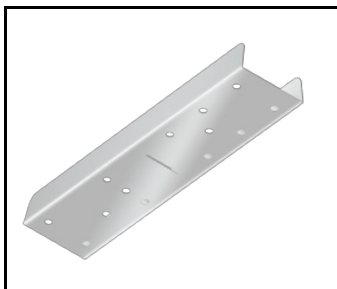
## PODROBNÁ PRODUKTOVÁ KARTA

673979

Baris 52 – lineární konektor DALI

442629

Baris 52 – lineární konektor Touch DIM



Baris 52 - lineární konektor.  
přímý (318023)



Baris 52 - Napájecí kabely Dali  
černé (318078)

Datum vytvoření karty: 16 únor 2026

Výrobce si vyhrazuje právo na změny v průběhu zdokonalování výrobku a na konstrukční změny nebo modernizaci prezentovaného výrobku. Světlo splňuje požadavky směrnice EU ROHS 2001/65/EU. Produktový list není obchodní nabídkou. \*Tolerance parametrů je +/- 10%.



Tento produkt podléhá pravidlům recyklace elektrické a elektronické zařízení



Certifikát CE - č.: 08/2026