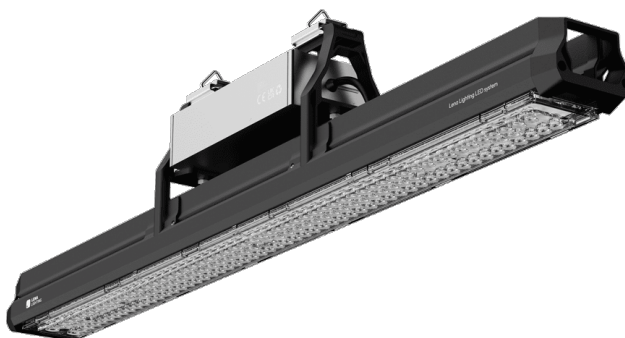


LINERO LED 632MM 18650LM 840 IP66 VN 143W

FICHE DÉTAILLÉE DE PRODUIT



PARAMÈTRES TECHNIQUE

Référence:	488207
Degré d'étanchéité:	IP66
Puissance nominale du luminaire [W]*:	143
Flux lumineux du luminaire [lm]*:	18650
Température de couleur [K]:	4000
Indice de rendu des couleurs (Ra) >:	80
Classe de protection:	II
Classe énergétique:	D
Matériau du corps:	aluminium
Méthode de montage:	en saillie, en suspension

CARACTÉRISTIQUES DU PRODUIT

Une gamme de luminaires linéaires hermétiques de type High-Bay, de construction légère, fabriqués en aluminium extrudé, avec un dissipateur thermique évacuant l'excès de chaleur et un compartiment séparé pour le bloc d'alimentation. Elle combine les caractéristiques de durabilité et d'étanchéité avec une efficacité lumineuse maximale. Son design moderne et sans compromis constitue une avancée majeure dans la conception de luminaires industriels à la fois efficaces et économiques. Sa conception modulaire permet d'obtenir un flux lumineux maximal à un coût et une taille réduits. Les optiques professionnelles en polycarbonate (PC) résistant offrent une grande liberté dans le choix de la solution optimale, même à des hauteurs d'installation importantes.

APPLICATION

Conçu pour les espaces de production et de stockage les plus exigeants.

LINERO LED 632MM 18650LM 840 IP66 VN 143W

FICHE DÉTAILLÉE DE PRODUIT

TABLEAU DES PARAMÈTRES TECHNIQUES

Référence:	488207	Dimensions (H/L/P/S) [mm]:	632/61/129
EAN:	5905963488207	Dimensions de montage [mm]:	129
Source de lumière:	Module LED	Degré d'étanchéité:	IP66
Puissance nominale du luminaire [W]:	143	Méthode de montage:	en saillie, en suspension
Flux lumineux du luminaire [lm]:	18650	Température de travail [° C]:	35
Tension d'alimentation nominale [V]:	220-240	Dimensions du carton simple (H / L / P) [mm]:	188/89/293
Efficacité lumineuse du luminaire [lm / W]:	130	Type de diffusion:	VN
Classe énergétique:	D	Sécurité photobiologique:	groupe de risque 1 (faible risque)
Classe de protection:	II	Garantie [ans]:	5
Température de couleur [K]:	4000	Certificat CE:	152/2025
Indice de rendu des couleurs (Ra) >:	80	Instructions d'installation:	Download PDF
Matériau du corps:	aluminium	Certificat ISO:	9001:2015, 14001:2015, 45001:2018, 50001:2018
Couleur du corps:	noir		

Date de création de la carte: 12 décembre 2025

Le fabricant se réserve le droit d'apporter des modifications au cours de l'amélioration du produit ainsi que des modifications de conception ou de modernisation du produit présenté. La fiche technique du produit n'est pas une offre commerciale * La tolérance des paramètres est de +/- 10 %



Ce produit est soumis aux règles de recyclage des équipements électriques et électroniques



Certificat CE - Nr: 152/2025



Lena Lighting S.A.
ul. Kórnicka 52, 63-000 Środa Wielkopolska
tel. +48 61 28 60 333 (Pn-Pt, 8-16), e-mail: hello@lenalighting.pl, www.lenalighting.pl

côté 2/2