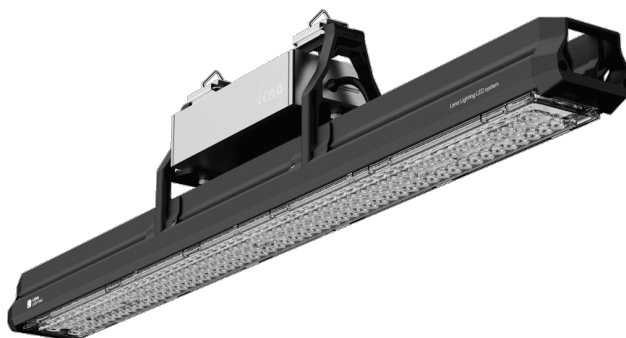


LINERO LED 632MM 15650LM 840 IP66 VW 111W

SZCZEGÓŁOWA KARTA PRODUKTU



PARAMETRY TECHNICZNE

Indeks:	488160
Stopień szczelności:	IP66
Moc znamionowa oprawy [W]*:	111
Strumień świetlny oprawy [lm]*:	15650
Temperatura barwowa [K]:	4000
Wskaźnik oddawania barw (Ra) >:	80
Klasa ochronności:	II
Klasa energetyczna:	C
Materiał korpusu:	aluminium
Sposób montażu:	natynkowy, zwieszany

CHARAKTERYSTYKA

Rodzina liniowych opraw hermetycznych typu High-Bay o lekkiej konstrukcji, wykonana z ekstrudowanego aluminium, z radiatorem odprowadzającym nadmiar ciepła oraz osobną komorą na zasilacz. Łączy w sobie cechy wynikające z trwałości i szczelności, z najwyższą efektywnością świetlną. Bezkompromisowy, nowoczesny desing stanowi przełom projektowaniu wydajnych i jednocześnie ekonomicznych opraw przemysłowych. Modułowa budowa pozwala uzyskać maksymalne strumienie przy niewielkim koszcie i rozmiarze. Profesjonalne optyki z wytrzymałego poliwęglanu (PC) zapewniają dużą swobodę w doborze optymalnego rozwiązania, również na znacznych wysokościach montażu.

ZASTOSOWANIE

Zaprojektowana z myślą o najbardziej wymagających przestrzeniach produkcyjnych i magazynowych.

LINERO LED 632MM 15650LM 840 IP66 VW 111W

SZCZEGÓŁOWA KARTA PRODUKTU

TABELA PARAMETRÓW TECHNICZNYCH

Indeks:	488160	Kolor korpusu:	czarny
EAN:	5905963488160	Wymiary (W/S/G/Z) [mm]:	632/61/129
Źródło światła:	moduł LED	Wymiary montażowe [mm]:	129
Moc znamionowa oprawy [W]:	111	Stopień szczelności:	IP66
Strumień świetlny oprawy [lm]:	15650	Sposób montażu:	natynkowy, zwieszany
Znamionowe napięcie zasilania [V]:	220-240	Temperatura pracy [°C]:	35
Skuteczność świetlna oprawy [lm/W]:	141	Wymiary kartonu pojedynczego (W/S/G) [mm]:	188/89/293
Klasa energetyczna:	C	Typ rozsyłu:	VW
Klasa ochrony:	II	Bezpieczeństwo fotobiologiczne:	RG1 (niskie ryzyko)
Temperatura barwowa [K]:	4000	Gwarancja [lata]:	5
Wskaźnik oddawania barw (Ra) >:	80	Certyfikat CE:	152/2025
Materiał korpusu:	aluminium	Instrukcja:	Pobierz PDF

Data utworzenia karty: 12 grudzień 2025

Producent zastrzega sobie prawo do zmian w toku udoskonalenia produktów oraz do zmian konstrukcyjnych lub modernizacji w prezentowanym produkcie. Oprawa spełnia warunki dyrektywy unijnej ROHS 2001/65/UE. Karta techniczna produktu nie jest ofertą handlową. *Tolerancja parametru wynosi +/- 10%.



Ten produkt podlega zasadom recyklingu sprzętu elektrycznego i elektronicznego



Certyfikat CE - Nr:152/2025



Lena Lighting S.A.
ul. Kórnicka 52, 63-000 Środa Wielkopolska
tel. +48 61 28 60 400 (Pn-Pt, 8-16), e-mail: kontakt@lenalighting.pl, www.lenalighting.pl