

# BARIS 52 LED UGR PLUS Z 1143MM 2750LM 830 IP44 I CL. DALI BLANC 20W NON DIFFUSEUR 70D (20W/M)

FICHE DÉTAILLÉE DE PRODUIT



## PARAMÈTRES TECHNIQUE

<b>Référence:</b>	124723
<b>Degré d'étanchéité:</b>	IP44
<b>Résistance aux chocs:</b>	IK03
<b>Puissance nominale du luminaire [W]*:</b>	20
<b>Puissance du luminaire [W/m]:</b>	20
<b>Flux lumineux du luminaire [lm]*:</b>	2750
<b>Température de couleur [K]:</b>	3000
<b>Indice de rendu des couleurs (Ra) &gt;:</b>	80
<b>SDMC:</b>	3
<b>Classe énergétique:</b>	C

## CARACTÉRISTIQUES DU PRODUIT

Baris 52 LED UGR Plus est un luminaire linéaire LED moderne conçu pour des arrangements lumineux flexibles et élégants. Disponible en 9 longueurs (1143-5623 mm) et pouvant être combiné en lignes illimitées, il s'adapte parfaitement à tous les intérieurs. Son optique précise UGR < 19 assure un confort de travail, tandis que son rendement pouvant atteindre 143 lm/W garantit une efficacité élevée et des économies d'énergie. Disponible en version apparente ou suspendue, en gris, blanc et noir, avec un corps en aluminium et une commande DALI ou on/off. C'est la combinaison parfaite entre design moderne, qualité et fonctionnalité, idéale pour les bureaux, les espaces commerciaux et les intérieurs modernes.

## APPLICATION

Le luminaire est destiné à un usage intérieur. Il sert de source lumineuse principale et favorise le travail de bureau nécessitant une concentration visuelle. Son design unique, ses modules LED à faible consommation d'énergie et sa compatibilité avec les systèmes de commande d'éclairage externes au standard DALI en font un luminaire idéal pour les immeubles de bureaux modernes de classe A+, en particulier les pièces de représentation.

# BARIS 52 LED UGR PLUS Z 1143MM 2750LM 830 IP44 I CL. DALI BLANC 20W NON DIFFUSEUR 70D (20W/M)

FICHE DÉTAILLÉE DE PRODUIT

## TABLEAU DES PARAMÈTRES TECHNIQUES

Référence:	124723	Matériel optique:	PC
EAN:	5905963124723	Optique:	lentille
Source de lumière:	Module LED	Matériau du corps:	aluminium
Puissance nominale du luminaire [W]:	20	Couleur du corps:	blanc
Puissance du luminaire [W/m]:	20	Dimensions (H/L/P/S) [mm]:	69/52/1143
Tension d'alimentation nominale [V]:	220-240	Résistance aux chocs:	IK03
Fréquence [Hz]:	50-60	Degré d'étanchéité:	IP44
Flux lumineux du luminaire [lm]:	2750	Méthode de montage:	suspendu
Efficacité lumineuse du luminaire [lm / W]:	138	Température de travail [° C]:	35
Classe énergétique:	C	DIMM DALI:	oui
Classe de protection:	I	Poids net [kg]:	2.500
Température de couleur [K]:	3000	UGR (4H8H):	<19
Indice de rendu des couleurs (Ra) >:	80	Garantie [ans]:	5
SDMC:	3	Certificat CE:	<a href="#">80/2026</a>
Facteur de puissance:	0.97	Instructions d'installation:	<a href="#">Download PDF</a>
Durée de vie de la LED L70B50 [h]:	153000	Déclaration Environnementale (FEP):	<a href="#">852/2025</a>
Durée de vie de la LED L80B10 [h]:	100000	Certificat ISO:	9001:2015, 14001:2015, 45001:2018, 50001:2018
Durée de vie de la LED L90B10 [h]:	50000	Pliq LDT:	<a href="#">Download</a>
Angle d'éclairage [°]:	70		

# BARIS 52 LED UGR PLUS Z 1143MM 2750LM 830 IP44 I CL. DALI BLANC 20W NON DIFFUSEUR 70D (20W/M)

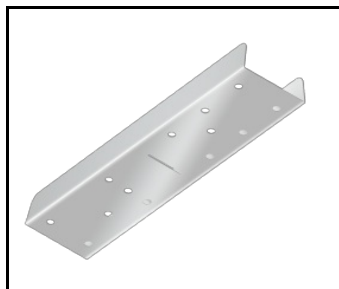
FICHE DÉTAILLÉE DE PRODUIT

## ACCESSOIRES DISPONIBLES

Référence	NOM
318023	Baris 52 - connecteur linéaire. droit
318030	Baris 52 - suspension d'alimentation blanc
318047	Baris 52 - suspension d'alimentation noir
318054	Baris 52 - suspension d'alimentation anodisé
318061	Baris 52 - suspension d'alimentation blancs Dali
318078	Baris 52 - suspension d'alimentation noirs Dali
318085	Baris 52 - suspension d'alimentation anodisés Dali
318092	Baris 52 - suspension
465703	Baris 52 diffuseur UGR longueur 12500mm (12.5m)
465710	Baris 52 diffuseur UGR longueur 13000mm (13.0m)
465727	Baris 52 diffuseur UGR longueur 13500mm (13.5m)
465734	Baris 52 diffuseur UGR longueur 14000mm (14.0m)
465741	Baris 52 diffuseur UGR longueur 14500mm (14.5m)
465758	Baris 52 diffuseur UGR longueur 15000mm (15.0m)
465765	Baris 52 diffuseur UGR longueur 15500mm (15.5m)
465772	Baris 52 diffuseur UGR longueur 16000mm (16.0m)
465789	Baris 52 diffuseur UGR longueur 16500mm (16.5m)
465796	Baris 52 diffuseur UGR longueur 17000mm (17.0m)
465802	Baris 52 diffuseur UGR longueur 17500mm (17.5m)
465819	Baris 52 diffuseur UGR longueur 18000mm (18.0m)
465826	Baris 52 diffuseur UGR longueur 18500mm (18.5m)
465833	Baris 52 diffuseur UGR longueur 19000mm (19.0m)
465840	Baris 52 diffuseur UGR longueur 19500mm (19.5m)
465857	Baris 52 diffuseur UGR longueur 20000mm (20.0m)
465864	Baris 52 diffuseur UGR longueur 20500mm (20.5m)
465871	Baris 52 diffuseur UGR longueur 21000mm (21.0m)
465888	Baris 52 diffuseur UGR longueur 21500mm (21.5m)
465895	Baris 52 diffuseur UGR longueur 22000mm (22.0m)
465901	Baris 52 diffuseur UGR longueur 22500mm (22.5m)
465918	Baris 52 diffuseur UGR longueur 23000mm (23.0m)
465925	Baris 52 diffuseur UGR longueur 23500mm (23.5m)
673979	Baris 52 - connecteur linéaire DALI
442629	Baris 52 - connecteur linéaire Touch DIM

# BARIS 52 LED UGR PLUS Z 1143MM 2750LM 830 IP44 I CL. DALI BLANC 20W NON DIFFUSEUR 70D (20W/M)

## FICHE DÉTAILLÉE DE PRODUIT



Baris 52 - connecteur linéaire.  
droit (318023)



Baris 52 - suspension d'alimentation  
noirs Dali (318078)

Date de création de la carte: 04 décembre 2025

Le fabricant se réserve le droit d'apporter des modifications au cours de l'amélioration du produit ainsi que des modifications de conception ou de modernisation du produit présenté. La fiche technique du produit n'est pas une offre commerciale \* La tolérance des paramètres est de +/- 10 %



Ce produit est soumis aux règles de recyclage des équipements électriques et électroniques



Certificat CE - Nr:80/2026