

BARIS 52 LED UGR PLUS Z 4503MM 18275LM 840 IP44 I KL. DALI ANODA CO 148W BEZ KLOSZA 70D (37W/M)

SZCZEGÓŁOWA KARTA PRODUKTU



PARAMETRY TECHNICZNE

Indeks:	126604
Stopień szczelności:	IP44
Odporność na uderzenia:	IK03
Moc oprawy [W/m]:	37
Strumień świetlny oprawy [lm]*:	18275
Temperatura barwowa [K]:	4000
Wskaźnik oddawania barw (Ra) >:	80
SDCM:	3
Klasa energetyczna:	D
Materiał korpusu:	aluminium

CHARAKTERYSTYKA

Baris 52 LED UGR Plus to nowoczesna oprawa liniowa LED stworzona do elastycznych, eleganckich aranżacji świetlnych. Dostępna w 9 długościach (1143–5623 mm) i z możliwością łączenia w nieograniczone linie, idealnie dopasowuje się do każdego wnętrza. Precyzyjna optyka UGR < 19 zapewnia komfort pracy, a skuteczność do 143 lm/W gwarantuje wysoką efektywność i oszczędność energii. Dostępna w wersji natynkowej lub zwieszanej, w kolorach szarym, białym i czarnym, z aluminiowym korpusem i sterowaniem DALI lub on/off. To perfekcyjne połączenie nowoczesnego designu, jakości i funkcjonalności – idealne do biur, przestrzeni komercyjnych i nowoczesnych wnętrz.

ZASTOSOWANIE

Oprawa dedykowana jest do użytku wewnętrznego. Znajduje zastosowanie jako źródło światła głównego i sprzyja pracy biurowej wymagającej skupienia wzroku. Unikalne wzornictwo, energooszczędne moduły LED oraz możliwość współpracy z zewnętrznymi systemami sterowania oświetleniem w standardzie DALI dedykują lampę do zastosowania w nowoczesnych biurach klasy A+, ze szczególnym uwzględnieniem pomieszczeń reprezentacyjnych.

BARIS 52 LED UGR PLUS Z 4503MM 18275LM 840 IP44 I KL. DALI ANODA CO 148W BEZ KLOSZA 70D (37W/M)

SZCZEGÓŁOWA KARTA PRODUKTU

TABELA PARAMETRÓW TECHNICZNYCH

Indeks:	126604	Materiał optyki:	PC
EAN:	5905963126604	Optyka:	soczewka
Źródło światła:	moduł LED	Materiał korpusu:	aluminium
Moc oprawy [W/m]:	37	Kolor korpusu:	szary
Znamionowe napięcie zasilania [V]:	220-240	Wymiary (W/S/G/Z) [mm]:	69/52/4503
Częstotliwość [Hz]:	50-60	Odporność na uderzenia:	IK03
Strumień świetlny oprawy [lm]:	18275	Stopień szczelności:	IP44
Skuteczność świetlna oprawy [lm/W]:	123	Sposób montażu:	zwieszany
Klasa energetyczna:	D	Temperatura pracy [°C]:	35
Klasa ochrony:	I	DIMM DALI:	tak
Temperatura barwowa [K]:	4000	Waga netto [kg]:	7.700
Wskaźnik oddawania barw (Ra) >:	80	UGR (4H8H):	<19
SDCM:	3	Gwarancja [lata]:	5
Współczynnik mocy:	0.96	Certyfikat CE:	146/2025
Żywotność LED L70B50 [h]:	153000	Instrukcja:	Pobierz PDF
Żywotność LED L80B10 [h]:	100000	Deklaracja środowiskowa (EPD):	852/2025
Żywotność LED L90B10 [h]:	50000	Certyfikaty ISO:	9001:2015, 14001:2015, 45001:2018, 50001:2018
Kąt świecenia [°]:	70	Plik LDT:	Pobierz

BARIS 52 LED UGR PLUS Z 4503MM 18275LM 840 IP44 I KL. DALI ANODA CO 148W BEZ KLOSZA 70D (37W/M)

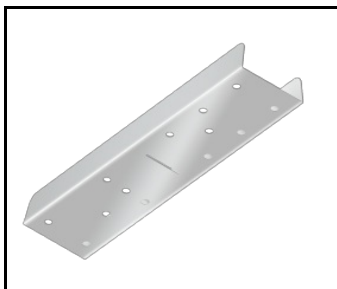
SZCZEGÓŁOWA KARTA PRODUKTU

DOSTĘPNE AKCESORIA

indeks	Nazwa
318023	Baris 52 - łącznik liniowy
318030	Baris 52 - zwiesie zasilające białe
318047	Baris 52 - zwiesie zasilające czarne
318054	Baris 52 - zwiesie zasilające anodowane
318061	Baris 52 - zwiesie zasilające Dali białe
318078	Baris 52 - zwiesie zasilające Dali czarne
318085	*Baris 52 - zwiesie zasilające Dali anodowane
318092	Baris 52 - zwiesie nośne
465703	Baris 52 klosz UGR długość 12500mm (12,5m)
465710	Baris 52 klosz UGR długość 13000mm (13,0m)
465727	Baris 52 klosz UGR długość 13500mm (13,5m)
465734	Baris 52 klosz UGR długość 14000mm (14,0m)
465741	Baris 52 klosz UGR długość 14500mm (14,5m)
465758	Baris 52 klosz UGR długość 15000mm (15,0m)
465765	Baris 52 klosz UGR długość 15500mm (15,5m)
465772	Baris 52 klosz UGR długość 16000mm (16,0m)
465789	Baris 52 klosz UGR długość 16500mm (16,5m)
465796	Baris 52 klosz UGR długość 17000mm (17,0m)
465802	Baris 52 klosz UGR długość 17500mm (17,5m)
465819	Baris 52 klosz UGR długość 18000mm (18,0m)
465826	Baris 52 klosz UGR długość 18500mm (18,5m)
465833	Baris 52 klosz UGR długość 19000mm (19,0m)
465840	Baris 52 klosz UGR długość 19500mm (19,5m)
465857	Baris 52 klosz UGR długość 20000mm (20,0m)
465864	Baris 52 klosz UGR długość 20500mm (20,5m)
465871	Baris 52 klosz UGR długość 21000mm (21,0m)
465888	Baris 52 klosz UGR długość 21500mm (21,5m)
465895	Baris 52 klosz UGR długość 22000mm (22,0m)
465901	Baris 52 klosz UGR długość 22500mm (22,5m)
465918	Baris 52 klosz UGR długość 23000mm (23,0m)
465925	Baris 52 klosz UGR długość 23500mm (23,5m)
673979	Baris 52 - łącznik liniowy DALI
442629	Baris 52 - łącznik liniowy Touch DIM

BARIS 52 LED UGR PLUS Z 4503MM 18275LM 840 IP44 I KL. DALI ANODA CO 148W BEZ KLOSZA 70D (37W/M)

SZCZEGÓŁOWA KARTA PRODUKTU



Baris 52 - łącznik liniowy (318023)



Baris 52 - zwiesie zasilające Dali
czarne (318078)

Data utworzenia karty: 04 grudzień 2025

Producent zastrzega sobie prawo do zmian w toku udoskonalenia produktów oraz do zmian konstrukcyjnych lub modernizacji w prezentowanym produkcie. Oprawa spełnia warunki dyrektywy unijnej ROHS 2001/65/UE. Karta techniczna produktu nie jest ofertą handlową. *Tolerancja parametru wynosi +/- 10%.



Ten produkt podlega zasadom recyklingu sprzętu elektrycznego i elektronicznego



Certyfikat CE - Nr:146/2025