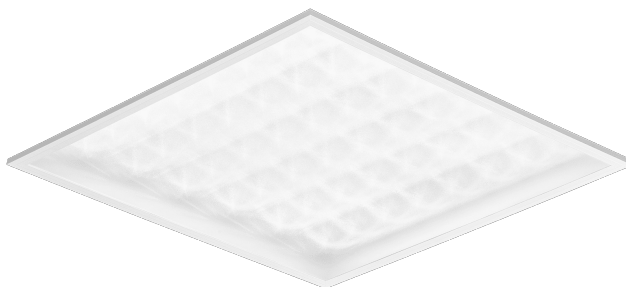


CONTRA LED 595X595MM 5200LM 840 IP40/20 II KL. PRM PS 36W DALI

SZCZEGÓŁOWA KARTA PRODUKTU



PARAMETRY TECHNICZNE

Indeks:	375965
Stopień szczelności:	IP40/IP20
Odporność na uderzenia:	IK06
Moc znamionowa oprawy [W]*:	36
Strumień świetlny oprawy [lm]*:	5200
Temperatura barwowa [K]:	4000
Wskaźnik oddawania barw (Ra) >:	80
SDCM:	2
Klasa energetyczna:	C
Materiał korpusu:	aluminium powlekane

CHARAKTERYSTYKA

Contra LED wszechstronny panel LED charakteryzująca się niskim, smukłym profilem i eleganckim wyglądem. Przystosowany do montażu podtynkowego w sufitach modułowych, natynkowego lub zwieszanego przy zastosowaniu dodatkowej ramki (dostępnej jako akcesorium). Oprawa z wbudowanym energooszczędnym modulem LED, wykonana z profilu aluminiowego malowanego na kolor biały, wyposażona w strukturyzowaną wielowarstwową przestonę PS MAT lub PRM zapewniającą perfekcyjne rozproszenie światła.

Okablowanie wewnętrzne bezhalogenkowe. Możliwość płynnego sterowanie natężeniem oświetlenia w zakresie 0-100%.

ZASTOSOWANIE

Oprawa przeznaczona do użytku wewnętrznego w pomieszczeniach biurowych (gabinety, sale konferencyjne) lub użytkowych o charakterze reprezentacyjnym (hotele, restauracje); oświetlanie obiektów użyteczności publicznej, w tym obiektów szpitalnych, oświatowo-wychowawczych, biur, hal, garaży, przejść, magazynów, sklepów oraz w przemyśle spożywczym i obiektach handlowo usługowych związanych z towarami spożywczymi. Unikalny design oraz doskonałe parametry świetlne pozwalają na zastosowanie CONTRA LED jako główne źródło światła, również przy pracach wymagających skupienia wzroku. Lampa do zastosowania zarówno przy nowych aplikacjach jak i zamianach tradycyjnych opraw T8 i T5 na energooszczędne rozwiązania LED.

CONTRA LED 595X595MM 5200LM 840 IP40/20 II KL. PRM PS 36W DALI

SZCZEGÓŁOWA KARTA PRODUKTU

TABELA PARAMETRÓW TECHNICZNYCH

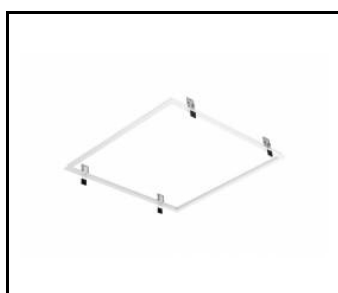
Indeks:	375965	Materiał korpusu:	aluminium powlekane
EAN:	5905963375965	Kolor korpusu:	biały
Źródło światła:	LED	Wymiary (W/S/G/Z) [mm]:	595/595/30
Moc znamionowa oprawy [W]:	36	Odporność na uderzenia:	IK06
Znamionowe napięcie zasilania [V]:	220-240	Stopień szczelności:	IP40/IP20
Częstotliwość [Hz]:	50-60	Sposób montażu:	podtynkowy, natynkowy, zwieszany
Strumień świetlny oprawy [lm]:	5200	Temperatura pracy [°C]:	od 0 do +35
Skuteczność świetlna oprawy [lm/W]:	144	DIMM DALI:	tak
Klasa energetyczna:	C	Liczba sztuk na palecie [szt]:	50
Klasa ochrony:	II	Waga netto [kg]:	1.060
Temperatura barwowa [K]:	4000	UGR (4H8H):	<19
Wskaźnik oddawania barw (Ra) >:	80	Żywotność LED L70B50 [h]:	228000
SDCM:	2	Żywotność LED L80B10 [h]:	143000
Współczynnik mocy:	0.90	Żywotność LED L90B10 [h]:	68000
Kąt świecenia [°]:	115	Akcesoria dodatkowe:	ramka natynkowa, system zwieszania
Zabezpieczenie przeciwprzepięciowe [kV]:	2	Gwarancja [lata]:	5
Materiał klosza:	PS	Certyfikat CE:	26/2025
Rodzaj klosza:	PRM	Atest PZH:	B-BK-60112-0081/2024
Kolor klosza:	transparentny	Instrukcja:	Pobierz PDF
Materiał optyki:	PMMA	Plik LDT:	Pobierz
Optyka:	soczewka		

CONTRA LED 595X595MM 5200LM 840 IP40/20 II KL. PRM PS 36W DALI

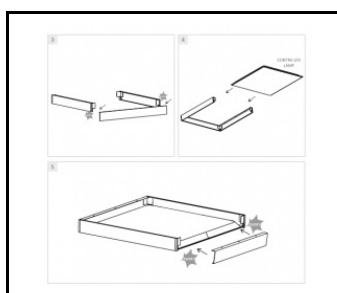
SZCZEGÓŁOWA KARTA PRODUKTU

DOSTĘPNE AKCESORIA

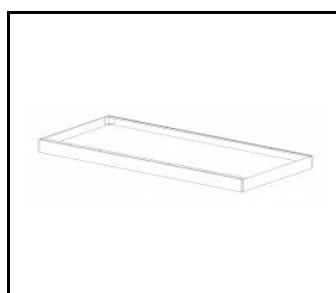
indeks	Nazwa
999543	ramka adapter KG 630x630 biała
374715	CONTRA LED ramka natynkowa typu CLICK 600x600
374708	CONTRA LED ramka natynkowa typu CLICK 1200x300
374692	CONTRA LED system zwieszania 1200x300
374685	CONTRA LED system zwieszania 600x600
374838	CONTRA LED KLIPSY DO MONTAŻU W KG (4SZT)
374845	RAMKA adapter KG 635x635 BIAŁA
374852	RAMKA adapter KG 1235x335 BIAŁA
998966	Ramka stal biały struktura RAL9016 600x600 SM "efekt studni"
374722	CONTRA LED - system zwieszania 600x600 DALI
374739	CONTRA LED - system zwieszania 1200x300 DALI
761294	Moduł awaryjny 2W/10-50V Li-ION EMG-A-Li-2L 3h 3,6V 2,5Ah AT - CONTRA (GKO)



ramka adapter KG 630x630 biała (999543)



CONTRA LED ramka natynkowa typu CLICK 600x600 (374715)



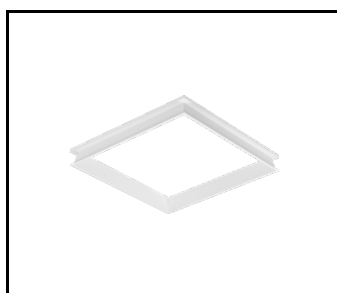
CONTRA LED ramka natynkowa typu CLICK 1200x300 (374708)



CONTRA LED system zwieszania 1200x300 (374692)



CONTRA LED system zwieszania 600x600 (374685)



Ramka stal biały struktura RAL9016 600x600 SM "efekt studni" (998966)

Data utworzenia karty: 04 grudzień 2025

Producent zastrzega sobie prawo do zmian w toku udoskonalenia produktów oraz do zmian konstrukcyjnych lub modernizacji w prezentowanym produkcie. Oprawa spełnia warunki dyrektywy unijnej ROHS 2001/65/UE. Karta techniczna produktu nie jest ofertą handlową. *Tolerancja parametru wynosi +/- 10%.



Ten produkt podlega zasadom recyklingu sprzętu elektrycznego i elektronicznego



Certyfikat CE - Nr:26/2025