

# QUEST LED EVO XS HB NT 7900LM I KL. IP67 840 SN (55D) 56W

SZCZEGÓŁOWA KARTA PRODUKTU



## PARAMETRY TECHNICZNE

|   |           |
|---|-----------|
| <b>Indeks:</b>                            | 797309    |
| <b>Stopień szczelności:</b>               | IP67      |
| <b>Odporność na uderzenia:</b>            | IK10      |
| <b>Strumień świetlny oprawy [lm]*:</b>    | 7900      |
| <b>Temperatura barwowa [K]:</b>           | 4000      |
| <b>Wskaźnik oddawania barw (Ra) &gt;:</b> | 80        |
| <b>SDCM:</b>                              | 3         |
| <b>Klasa ochronności:</b>                 | I         |
| <b>Klasa energetyczna:</b>                | C         |
| <b>Materiał korpusu:</b>                  | aluminium |

## CHARAKTERYSTYKA

Quest LED Evo XS, ich wersje typu high-bay: natynkowe Quest LED Evo XS HB NT oraz zwieszane Quest LED Evo XS HB Z to kompaktowe, a zarazem niezwykle wydajne naświetlacze i HB klasy premium, produkowane w Polsce. Ich korpus wykonany jest z ciśnieniowego odlewów aluminium, malowany proszkowo, bez zewnętrznego radiatora i żeber utrudniających utrzymanie w czystości. Oprawa przystosowana jest do pracy w środowisku wysoce korozyjnym, morskim C5-M. Klosz stanowi szyba hartowana, pod którą znajdują się diody LED o najwyższej wydajności. Różne rodzaje optyk, szczególnie asymetrycznych, zapewniają dużą swobodę w doborze pod konkretne rozwiązanie. Dzięki najwyższej na rynku szczelności (IP67) i maksymalnej odporności na uderzenia (IK10), naświetlacze sprawdzają się w każdych warunkach – niezależnie od pogody i miejsca montażu. Nowa wersja uznanego i sprawdzonego modelu QUEST oferuje jeszcze lepsze parametry świetlne, osiągając skuteczność przekraczającą 170 lm/W. Quest LED Evo XS spełnia wymagania normy PN-EN 60598-2 cz.5, co pozwala na klasyfikację jako projektory iluminacyjne, umożliwiając pełną swobodę montażu w dowolnej pozycji, z możliwością obrotu o 360° i odpornością na silny wiatr. Dodatkowym atutem dla wykonawców jest szczelna szybkozłączka – innowacyjne rozwiązanie eliminujące tradycyjne, czasochłonne metody łączenia. Dzięki intuicyjnemu systemowi kolorowych zapadek montaż złącza staje się prosty, szybki i beznarzędziowy. Wersja HB NT jest przeznaczona do montażu natynkowego jako highbay za pomocą dedykowanych uchwytów. Wersja HB Z przeznaczona jest do zwieszania. Zestaw akcesoriów obejmuje uchwyty do montażu na słupie, ramkę do montażu podtynkowego (np. wiaty), przesłony ograniczające zanieczyszczenie światłem oraz siatki ochronne w dwóch kolorach o różnym stopniu redukcji światła (biała RAL7016: 4%, w kolorze korpusu RAL7016: 8%). Modele dostępne są także w wersji z zabudowanym czujnikiem ruchu i zmierzchu (RCR na pilota) oraz w wersji ENDURA, odpornej na podwyższone temperatury otoczenia do 50°C. Ponadto, dostępna jest wersja przeznaczona do iluminacji RGB+W oraz do montażu natynkowego i zwieszanego jako highbay.

## ZASTOSOWANIE

Naświetlacze Quest LED Evo XS i ich wersje natynkowe Quest LED Evo XS HB NT znajdują szerokie zastosowanie w oświetlaniu obiektów oświatowo-wychowawczo-administracyjnych, hal, garaży, przejść, magazynów, sklepów oraz w przemyśle spożywczym i obiektach handlowo-usługowych związanych z towarami spożywczymi. Są idealnym rozwiązaniem do iluminacji budynków, małych boisk sportowych, otwartych przestrzeni i parkingów. Możliwy jest montaż jako naświetlacz na słupach i masztach, na elewacjach budynków, a także jako highbay natynkowy (wersja HB NT) i zwieszany (wersja HB Z). Dzięki opcji montażu podtynkowego świetnie sprawdzają się w wiatkach. Quest LED Evo XS to doskonały wybór do zakładów i hal produkcyjnych oraz wielkopowierzchniowych magazynów.

# QUEST LED EVO XS HB NT 7900LM I KL. IP67 840 SN (55D) 56W

SZCZEGÓŁOWA KARTA PRODUKTU

## TABELA PARAMETRÓW TECHNICZNYCH

|  |                          |                                |                             |
|--|--------------------------|--------------------------------|-----------------------------|
| Indeks:                                  | 797309                   | Odporność na uderzenia:        | IK10                        |
| EAN:                                     | 5905963797309            | Stopień szczelności:           | IP67                        |
| Źródło światła:                          | LED                      | Sposób montażu:                | natynkowy                   |
| Moc znamionowa oprawy [W]:               | 56                       | Temperatura pracy [°C]:        | od -20 do +35               |
| Znamionowe napięcie zasilania [V]:       | 220-240                  | Liczba sztuk na palecie [szt]: | 45                          |
| Częstotliwość [Hz]:                      | 50/60                    | Waga netto [kg]:               | 2.600                       |
| Strumień świetlny oprawy [lm]:           | 7900                     | Flicker [%]:                   | 5                           |
| Skuteczność świetlna oprawy [lm/W]:      | 141                      | Kategoria typ:                 | Naświetlacze                |
| Klasa energetyczna:                      | C                        | Kategoria zastosowanie:        | oświetlenie przemysłowe     |
| Klasa ochrony:                           | I                        | Wersja:                        | HB natynkowy                |
| Temperatura barwowa [K]:                 | 4000                     | Zakres napięć AC [V]:          | 198-264                     |
| Wskaźnik oddawania barw (Ra) >:          | 80                       | Żywotność LED L70B50 [h]:      | 165000                      |
| SDCM:                                    | 3                        | Żywotność LED L80B10 [h]:      | 103000                      |
| Kąt świecenia [°]:                       | 55                       | Żywotność LED L90B10 [h]:      | 48000                       |
| Zabezpieczenie przeciwprzepięciowe [kV]: | 6                        | Typ rozsyłu:                   | SN                          |
| Materiał klosza:                         | szkło                    | Kategoria korozyjności:        | C5-M                        |
| Rodzaj klosza:                           | transparentny            | Gwarancja [lata]:              | 5                           |
| Materiał korpusu:                        | aluminium                | Certyfikat CE:                 | <a href="#">02/2025</a>     |
| Kolor korpusu:                           | RAL7016                  | Deklaracja środowiskowa (EPD): | <a href="#">816/2025</a>    |
| Wymiary (W/S/G/Z) [mm]:                  | 280/240/55 (390/310/325) | Instrukcja:                    | <a href="#">Pobierz PDF</a> |
| Wymiary montażowe [mm]:                  | 265/45                   | Plik LDT:                      | <a href="#">Pobierz</a>     |

# QUEST LED EVO XS HB NT 7900LM I KL. IP67 840 SN (55D) 56W

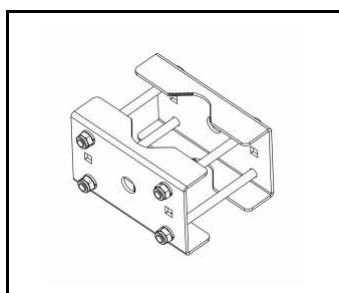
SZCZEGÓŁOWA KARTA PRODUKTU

## DOSTĘPNE AKCESORIA

| indeks  | Nazwa  |
|---------|--|
| WSEL438 | Pilot zdalnego sterowania do czujnika ruchu WSEL438 HD01R. |
| 840395  | QUEST LED EVO XS uchwyt do słupa                           |
| 840425  | QUEST LED EVO XS siatka ochronna RAL7016                   |
| 840456  | QUEST LED EVO XS ramka p/t RAL7016                         |
| 840487  | QUEST LED EVO XS przesłona RAL7016                         |
| 881732  | QUEST LED EVO XS siatka ochronna RAL9003                   |



Pilot zdalnego sterowania do czujnika ruchu WSEL438 HD01R. (WSEL438)



QUEST LED EVO XS uchwyt do słupa (840395)



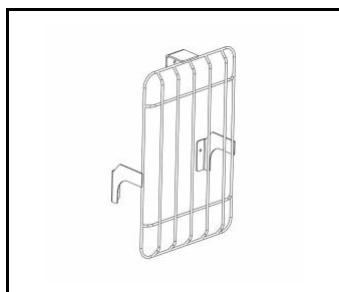
QUEST LED EVO XS siatka ochronna RAL7016 (840425)



QUEST LED EVO XS ramka p/t RAL7016 (840456)



QUEST LED EVO XS przesłona RAL7016 (840487)



QUEST LED EVO XS siatka ochronna RAL9003 (881732)

Data utworzenia karty: 18 listopad 2025

Producent zastrzega sobie prawo do zmian w toku udoskonalenia produktów oraz do zmian konstrukcyjnych lub modernizacji w prezentowanym produkcie. Oprawa spełnia warunki dyrektywy unijnej ROHS 2001/65/UE. Karta techniczna produktu nie jest ofertą handlową. \*Tolerancja parametru wynosi +/- 10%.

 Ten produkt podlega zasadom recyklingu sprzętu elektrycznego i elektronicznego

 Certyfikat CE - Nr:02/2025

 **LENA**  
LIGHTING

Lena Lighting S.A.  
ul. Kórnicka 52, 63-000 Środa Wielkopolska  
tel. +48 61 28 60 400 (Pn-Pt, 8-16), e-mail: kontakt@lenalighting.pl, www.lenalighting.pl