

TIARA 2 LED L 34875LM 740 RM3 IP66 II CL. DALI IK09 (260W)

FICHE DÉTAILLÉE DE PRODUIT



PARAMÈTRES TECHNIQUE

Référence:	761942
Degré d'étanchéité:	IP66
Résistance aux chocs:	IK09
Puissance nominale du luminaire [W]*:	260
Flux lumineux du luminaire [lm]*:	34875
Température de couleur [K]:	4000
Indice de rendu des couleurs (Ra) >:	70
Classe de protection:	II
Optique:	RM3
La gestion:	Oui + réduction de puissance à 5 niveaux

CARACTÉRISTIQUES DU PRODUIT

TIARA 2 LED L une famille de luminaires routiers à LED basée sur un facteur de forme éprouvé. Elle utilise des matrices multi-lentilles directionnelles, en PMMA, chaque lentille ayant la même optique, ce qui garantit que les caractéristiques lumineuses restent constantes dans le temps. Des composants provenant de fabricants renommés et de nouveaux panneaux LED contribuent à l'efficacité lumineuse très élevée obtenue à la sortie du luminaire, qui atteint 181 lm/W. La construction à deux chambres du luminaire maintient l'étanchéité de la chambre optique pendant les travaux d'assemblage et permet d'accéder sans outil à la chambre de l'équipement électrique. La partie supérieure du luminaire est équipée de charnières spécifiques et d'un cordon de sécurité pour éviter les chutes. L'utilisation d'outils standard permet un entretien rapide et pratique, permettant le remplacement de n'importe quel composant sans avoir à démonter l'ensemble du luminaire et à effectuer des connexions soudées. Le corps et la poignée sont en aluminium moulé sous pression, recouverts d'une couche de poudre grise, et présentent un indice de protection IP66 très élevé et une résistance aux chocs mécaniques IK09. Caractéristiques standard : système de suspension ergonomique du module d'éclairage ; pilote DALI entièrement programmable ; fonctions de maintien constant du flux lumineux CLO et de réduction autonome de la puissance en 5 étapes disponibles ; protection contre la surchauffe NTC ; filtre pour éviter la condensation ; bornes de connexion ; accès sans outil. Options supplémentaires : connecteurs NEMA, ZHAGA ; interface avec les systèmes de contrôle, capteur de mouvement RCR ; protection supplémentaire SP10kV en dehors de l'alimentation, alimentation marche/arrêt sans fonction de réduction de puissance ; sectionneur à couteau pour couper la tension en cas d'ouverture du compartiment électrique ; conception avec câble terminé par une déconnexion rapide ; peinture dans n'importe quelle couleur RAL. Certifications : CE, RoHS, ENEC, ENEC+, Zhaga D4i.

APPLICATION

Grâce à l'utilisation d'optiques dédiées, il est possible d'éclairer des objets tels que : autoroutes, voies rapides, routes nationales, voivodies, districts, communes, municipalités, lotissements, éclairage de zones. Des optiques sont également disponibles pour éclairer : les passages piétons, les trottoirs et les pistes cyclables.

TIARA 2 LED L 34875LM 740 RM3 IP66 II CL. DALI IK09 (260W)

FICHE DÉTAILLÉE DE PRODUIT

TABLEAU DES PARAMÈTRES TECHNIQUES

Référence:	761942	Matériau du corps:	aluminium revêtu de poudre
EAN:	5905963761942	Couleur du corps:	gris
Type de catégorie:	rue et route	Dimensions (H/L/P/S) [mm]:	870/122/262
Catégorie d'application:	rue et route	Dimensions de montage [mm]:	ø60
Version:	L	Résistance aux chocs:	IK09
Source de lumière:	Module LED	Degré d'étanchéité:	IP66
Puissance nominale du luminaire [W]:	260	Méthode de montage:	Dessus, sur poteau / Côté, sur bôme
Tension d'alimentation nominale [V]:	220 - 240	Réglage de l'angle d'inclinaison [°]:	-5 à +15 (dessus); -5 à +15 (latéral)
Fréquence [Hz]:	50 - 60	Surface latérale (SCx) [m2]:	0.34
Flux lumineux du luminaire [lm]:	34875	Température de travail [° C]:	de -40 à +50
Efficacité lumineuse du luminaire [lm / W]:	134	DIMM DALI:	oui
Classe énergétique:	D	La gestion:	Oui + réduction de puissance à 5 niveaux
Classe de protection:	II	Sécurité supplémentaire:	NTC + ESD
Température de couleur [K]:	4000	Poids net [kg]:	6.500
Indice de rendu des couleurs (Ra) >:	70	ULOR:	0%
SDMC:	5	Sécurité photobiologique:	groupe de risque 1 (faible risque)
Protection contre les surtensions [kV]:	10	Certificat ENEC:	0449/ENEC/25; 0163/ENEC+/25
Matériau du diffuseur:	verre trempé	Certificat CE:	126/2025
Type de diffuseur:	transparent	Zhaga-D4i:	ZG407420042023
Matériel optique:	PMMA	Déclaration Environnementale (FEP):	682/2024
Optique:	RM3	Instructions d'installation:	Download PDF
Module d'éclairage remplaçable:	oui		

COURBES LÉGÈRES



TIARA 2 LED L 34875LM 740 RM3 IP66 II CL. DALI IK09 (260W)

FICHE DÉTAILLÉE DE PRODUIT

ACCESSOIRES DISPONIBLES

Référence	NOM
314049	SUPPORT MURAL - galvanisé
314056	SUPPORT MURAL - gris
UL00184	support de montage 78 mm TIARA LED
989766	Cache pour poignée Tiara 2 LED 64 mm



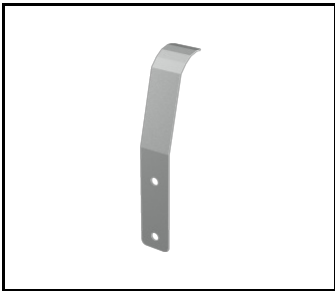
SUPPORT MURAL - galvanisé (314049)



SUPPORT MURAL - gris (314056)



support de montage 78 mm TIARA LED (UL00184)



Cache pour poignée Tiara 2 LED 64 mm (989766)

Date de création de la carte: 05 décembre 2025
Le fabricant se réserve le droit d'apporter des modifications au cours de l'amélioration du produit ainsi que des modifications de conception ou de modernisation du produit présenté. La fiche technique du produit n'est pas une offre commerciale * La tolérance des paramètres est de +/- 10 %

 Ce produit est soumis aux règles de recyclage des équipements électriques et électroniques

 Certificat CE - Nr:126/2025