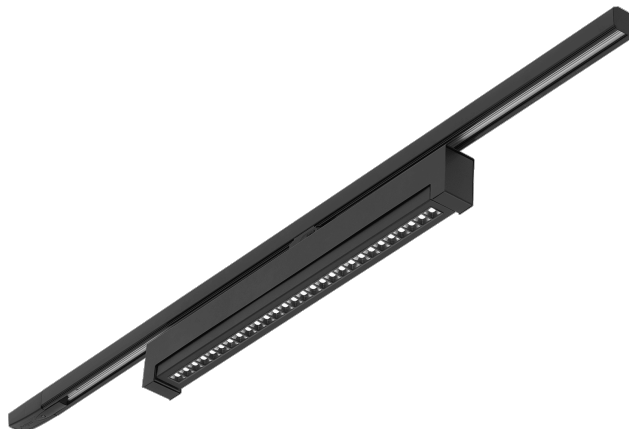


# TERRANO S/R 630X48MM 2850LM 840 II TŘÍDA OCHRANY DALI ČERNÝ 60D (28W)

PODROBNÁ PRODUKTOVÁ KARTA



## TECHNICKÉ PARAMETRY

Index:	744938
Jmenovitý výkon svítidla [W]*:	28
Světelný tok svítidla [lm]*:	2850
Světelná účinnost svítidla [lm/W]:	102
Teplota barvy [K]:	4000
Energetická třída:	E
Třída ochrany:	II
Úhel osvětlení [°]:	60
Materiál karoserie:	práškově lakovaný ocelový plech
Materiál difuzoru:	PC

## VLASTNOSTI PRODUKTU

Díky použití nejnovější generace modulů LED se nové lineární svítidlo Terrano S/R vyznačuje energetickou účinností a vynikajícími technickými parametry. Svítidla Terrano S/R, vybavená zaostřovací čočkou, jsou vizuálně šetrná a účinně snižují oslnění (UGR 12-19). Montují se do systému trunking a jsou k dispozici ve dvou barevných teplotách 3000 K a 4000 K a ve dvou barevných provedeních: bílé a černé. Verze o délce 630 mm umožňuje otáčení kolem své osy o 360° a otáčení světelného systému o 45°. Verze o délce 1180 mm umožňuje otáčení světelného systému o 45°.

Verze DALI je k dispozici na vyžádání.

## APLIKACE

Montáž na systém lišt rozšiřuje možnosti použití tohoto svítidla a umožňuje změnu uspořádání uživatelem i po instalaci. Svítidlo má adaptér vybavený mechanickými svorkami, které usnadňují zapojení, odpojení a přemístění svítidla a zároveň zajišťují, že svítidlo bezpečně drží v liště. Svítidla spolu s vhodně zvolenými lištami a komponenty umožňují montáž na strop nebo na stěnu. Svítidlo Terrano S/R je ideální jako zdroj světla v kancelářích, obchodech, šatnách a na chodbách.

# TERRANO S/R 630X48MM 2850LM 840 II TŘÍDA OCHRANY DALI ČERNÝ 60D (28W)

PODROBNÁ PRODUKTOVÁ KARTA

## TABULKA TECHNICKÝCH PARAMETRŮ

<b>Index:</b>	744938	<b>Materiál karoserie:</b>	práškově lakovaný ocelový plech
<b>EAN:</b>	5905963744938	<b>Barva těla:</b>	černá
<b>Zdroj světla:</b>	LED	<b>Rozměry (V/Š/H/V) [mm]:</b>	48/630/85
<b>Jmenovitý výkon svítidla [W]:</b>	28	<b>Stupeň těsnosti:</b>	IP20
<b>Světelný tok svítidla [lm]:</b>	2850	<b>Montážní verze:</b>	do lišty
<b>Světelná účinnost svítidla [lm/W]:</b>	102	<b>Provozní teplota [°C]:</b>	od -10 do +35
<b>Energetická třída:</b>	E	<b>Čistá hmotnost [kg]:</b>	1.120
<b>Třída ochrany:</b>	II	<b>Typ kategorie:</b>	svítidla a lineární systémy
<b>Teplota barvy [K]:</b>	4000	<b>Typ vyzářování:</b>	symetrický
<b>Index podání barev (Ra) &gt;:</b>	80	<b>DIMM DALI:</b>	ano
<b>SDCM:</b>	3	<b>Životnost LED L70B50 [h]:</b>	150000
<b>Úhel osvětlení [°]:</b>	60	<b>Životnost LED L80B10 [h]:</b>	100000
<b>Přepětová ochrana [kV]::</b>	2	<b>Životnost LED L90B10 [h] [h]:</b>	50000
<b>Materiál difuzoru:</b>	PC	<b>Záruka [roky]:</b>	5
<b>Typ difuzoru:</b>	lentikulární matrice	<b>Certifikát CE:</b>	<a href="#">120/2025</a>
<b>Barva difuzoru:</b>	průhledný	<b>Manuál:</b>	<a href="#">Download PDF</a>
<b>Materiál optiky:</b>	PC	<b>Kategorie použití:</b>	osvětlení kanceláří
<b>Optika:</b>	objektiv	<b>Plík LDT:</b>	<a href="#">Download</a>

## SVĚTELNÁ KŘIVKA



Datum vytvoření karty: 24 září 2025

Výrobce si vyhrazuje právo na změny v průběhu zdokonalování výroby a na konstrukční změny nebo modernizaci prezentovaného výrobku. Svítidlo splňuje požadavky směrnice EU ROHS 2001/65/EU. Produktový list není obchodní nabídkou. \*Tolerance parametrů je +/- 10%.



Tento produkt podléhá pravidlům recyklace elektrické a elektronické zařízení



Certifikát CE - č.: 120/2025



Lena Lighting S.A.  
ul. Kórnicka 52, 63-000 Środa Wielkopolska  
tel. +48 61 28 60 333 (Pn-Pt, 8-16), e-mail: hello@lenalighting.pl, www.lenalighting.pl