

QUEST LED EVO EVEREST ENDURA 36650LM | CL. IP66 840 CN (33X68D) 235W

PODROBNÁ PRODUKTOVÁ KARTA



TECHNICKÉ PARAMETRY

Index:	792465
Stupeň těsnosti:	IP66
Odolnost proti nárazu:	IK10
Jmenovitý výkon svítidla [W]*:	235
Světelný tok svítidla [lm]*:	36650
Teplota barvy [K]:	4000
Index podání barev (Ra) >:	80
SDCM:	3
Třída ochrany:	I
Energetická třída:	C

VLASTNOSTI PRODUKTU

Quest LED Evo Everest Endura je špičkový technický počín v oblasti svítidel typu high-bay. Nejnovější, největší a nejvýkonnější zástupce uznávané a osvědčené rodiny QUEST, navržený pro nejnáročnější výrobní, logistické a skladové prostory. Spojuje v sobě výjimečnou světelnou účinnost, nekompromisní odolnost a estetický průmyslový design. Jedná se o moderní průmyslové svídlo prémiové třídy, vyráběné v Polsku, určené pro použití v náročných prostředích díky tělu z tlakové litého hliníku, bez vnějšího chladiče a žebek, které ztěžují udržování čistoty, a zároveň dokonale odvádí přebytečné teplo. Kryt tvoří tvrzené sklo, pod kterým se nacházejí LED diody s nejvyšší účinností. Různé typy optiky, zejména asymetrické, poskytují velkou volnost při výběru konkrétního řešení. Díky nejvyšší těsnosti na trhu (IP66) a maximální odolnosti proti nárazům (IK10) se EVEREST osvědčí za všech podmínek – bez ohledu na počasí a místo instalace, s účinností 170 lm/W. Další výhodou pro dodavatele je těsná rychlospojka – inovativní řešení, které eliminuje tradiční, časově náročné metody spojování. Díky intuitivnímu systému barevných západek je montáž spojky jednoduchá, rychlá a bez použití nářadí. Sada příslušenství umožňuje rozšířit svídlo o další modul nebo moduly svítidla, což výrazně zvyšuje možnosti osvětlení, což je zvláště důležité pro vysoké haly. Modely dostupné s modulem Zhaga D4i.

APLIKACE

Quest LED Evo Everest Endura nachází široké uplatnění při osvětlení vzdělávacích, výchovných a administrativních objektů, hal, garáží, průchodů, skladů, obchodů a v potravinářském průmyslu a obchodních a servisních objektech souvisejících s potravinářským zbožím. Mohou být řešením pro sportovní hřiště, otevřené prostory a parkoviště.

QUEST LED EVO EVEREST ENDURA 36650LM I CL. IP66 840 CN (33X68D) 235W

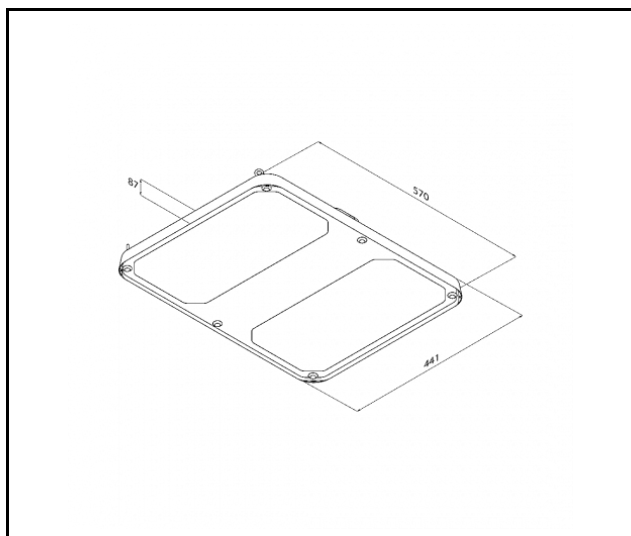
PODROBNÁ PRODUKTOVÁ KARTA

TABULKA TECHNICKÝCH PARAMETRŮ

Index:	792465	Materiál optiky:	PC
EAN:	5905963792465	Optika:	objektiv
Zdroj světla:	LED	Materiál karoserie:	hliník
Jmenovitý výkon svítidla [W]:	235	Barva těla:	RAL7016
Světelný tok svítidla [lm]:	36650	Rozměry (V/Š/H/V) [mm]:	570/441/87
Jmenovité napájecí napětí [V]:	220-240	Instalační rozměry [mm]:	542/366
Frekvence [Hz]:	0/50/60	Odolnost proti nárazu:	IK10
Světelná účinnost svítidla [lm/W]:	156	Stupeň těsnosti:	IP66
Energetická třída:	C	Montážní verze:	závěsné
Třída ochrany:	I	Provozní teplota [°C]:	od -20 do +50
Teplota barvy [K]:	4000	Rozměry jednoho kartonu (V/Š/H) [mm]:	572
Index podání barev (Ra) >:	80	Počet kusů na paletě [ks]:	42
SDCM:	3	Čistá hmotnost [kg]:	9.200
Životnost LED L70B50 [h]:	161000	Záruka [roky]:	5
Životnost LED L80B10 [h]:	100500	Certifikát CE:	99/2025
Životnost LED L90B10 [h] [h]:	47500	Environmentální deklaráce (EPD):	816/2025
Úhel osvětlení [°]:	33 x 68	Manuál:	Download PDF
Materiál difuzoru:	sklo	Plik LDT:	Download
Typ difuzoru:	průhledný		

QUEST LED EVO EVEREST ENDURA 36650LM I CL. IP66 840 CN (33X68D) 235W

PODROBNÁ PRODUKTOVÁ KARTA
TECHNICKÉ VÝKRESY

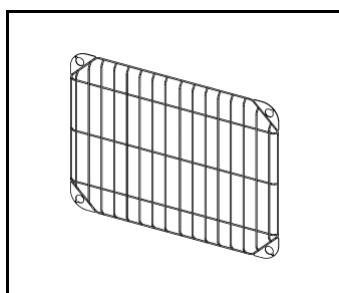


QUEST LED EVO EVEREST ENDURA 36650LM I CL. IP66 840 CN (33X68D) 235W

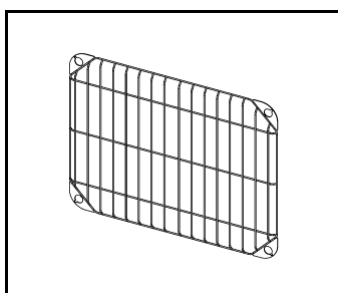
PODROBNÁ PRODUKTOVÁ KARTA

PŘÍSLUŠENSTVÍ K DISPOZICI

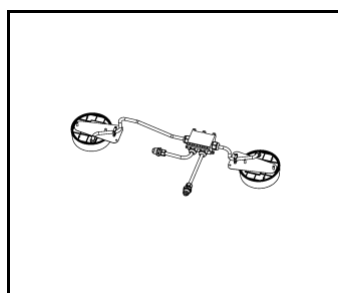
index	NÁZEV
831720	QUEST EVO EVEREST ochranná mřížka RAL9003
831713	QUEST EVO EVEREST ochranná mřížka RAL7016
831782	QUEST EVO EVEREST rukojeť AW RAL7016
831775	QUEST EVO EVEREST rukojeť RCR RAL7016
831768	QUEST EVO EVEREST konektor svítidla - samostatné zavěšení RAL7016
831751	QUEST EVO EVEREST konektor svítidla - společné zavěšení RAL7016
831744	QUEST EVO EVEREST rukojeť NT RAL7016
831737	QUEST EVO EVEREST rám p/t RAL7016



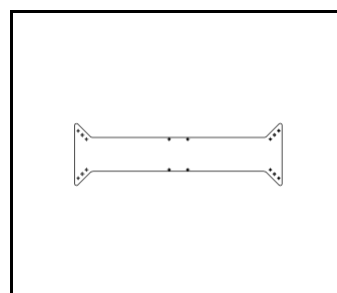
QUEST EVO EVEREST ochranná mřížka RAL9003 (831720)



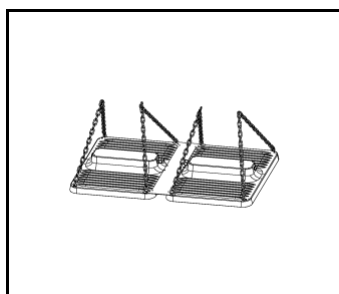
QUEST EVO EVEREST ochranná mřížka RAL7016 (831713)



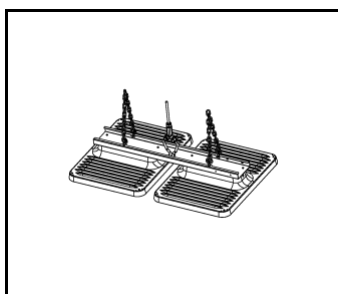
QUEST EVO EVEREST rukojeť AW RAL7016 (831782)



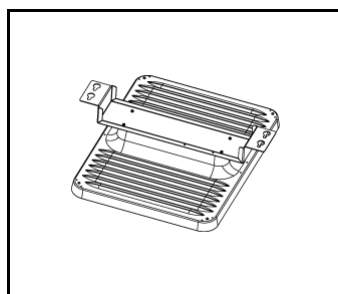
QUEST EVO EVEREST rukojeť RCR RAL7016 (831775)



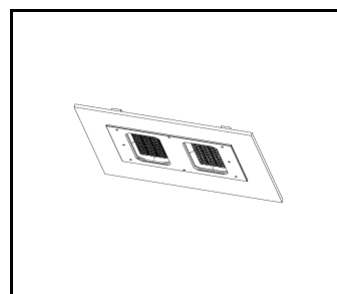
QUEST EVO EVEREST konektor svítidla - samostatné zavěšení RAL7016 (831768)



QUEST EVO EVEREST konektor svítidla - společné zavěšení RAL7016 (831751)



QUEST EVO EVEREST rukojeť NT RAL7016 (831744)



QUEST EVO EVEREST rám p/t RAL7016 (831737)

Datum vytvoření karty: 12 září 2025

Výrobce si vyhrazuje právo na změny v průběhu zdokonalování výrobku a na konstrukční změny nebo modernizaci prezentovaného výrobku. Svítidlo splňuje požadavky směrnice EU ROHS 2001/65/EU. Produktový list není obchodní nabídkou. *Tolerance parametrů je +/- 10%.



Tento produkt podléhá pravidlům recyklace elektrické a elektronické zařízení



Certifikát CE - č.: 99/2025